



### Objectifs pédagogiques :

- Faire prendre conscience aux élèves des impacts que le réchauffement climatique a sur le monde sous-marin, en particulier sur les coraux.
- Rappeler les principales causes du réchauffement climatique.

### Niveau :

Dès la 5e année.

### Matériel :

Un texte d'introduction, une fiche de travail.

### Travail préparatoire :

Explication du phénomène du réchauffement climatique, lecture attentive du texte introductif.

### Lieu :

En classe.

### Durée :

1 période de 45 minutes.



### Consignes :

Ce dossier pédagogique tend à faire comprendre aux élèves pourquoi les coraux sont menacés par le réchauffement climatique.

En guise d'introduction, il faudra expliquer aux élèves le phénomène de l'effet de serre renforcé lié aux activités humaines.

Après avoir assimilé le lien entre la fragilisation des coraux et le réchauffement climatique, les enfants pourront vérifier leurs connaissances à l'aide d'un exercice récapitulatif.



## Le réchauffement climatique est la principale menace qui pèse sur les coraux

Tu sais sûrement déjà que la Terre se réchauffe de plus en plus, en grosse partie par les actions liées aux activités humaines. En nous déplaçant en voiture ou en avion, en chauffant nos maisons et en produisant du courant électrique, nous consommons des ressources que nous offre notre planète: pétrole, gaz naturel, charbon... Ce faisant, nous rejetons de grandes quantités de gaz carbonique (CO<sub>2</sub>) dans l'air. Ce gaz forme alors autour de la Terre comme une coupole de verre, qui laisse passer les rayons du soleil mais retient la chaleur dans l'atmosphère. On appelle cela l'effet de serre. C'est un phénomène naturel, mais qui est renforcé par l'action de l'homme. Comme nous produisons beaucoup trop de gaz carbonique, la température ne cesse d'augmenter sur la surface de la Terre et dans la mer.

## Pourquoi les coraux en souffrent-ils?

Au moindre réchauffement de l'eau, les polypes coralliens subissent un stress intense, auquel ils réagissent en expulsant les algues pigmentées (zooxanthelles)

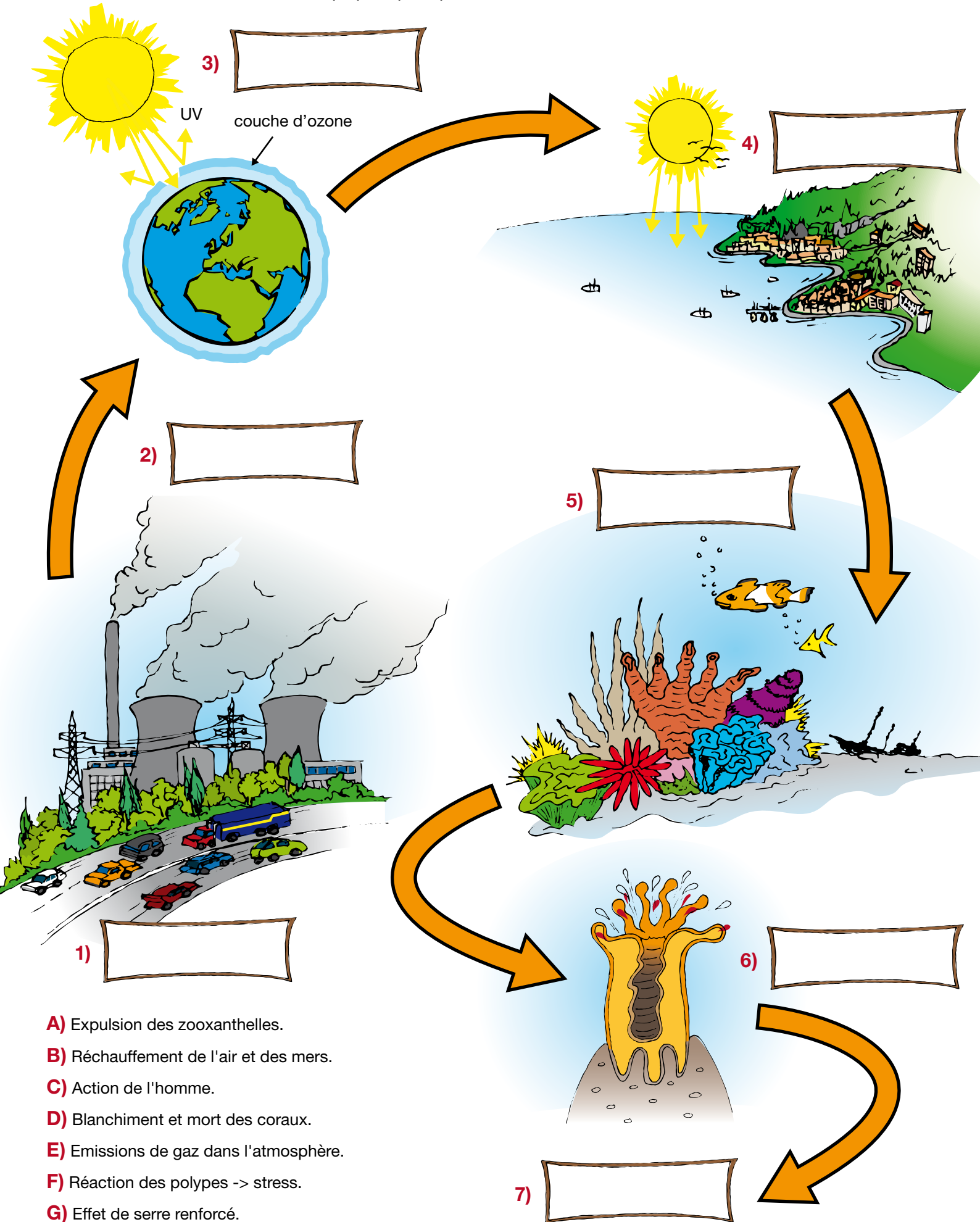


qui vivent dans leurs tissus. C'est ainsi qu'ils pâlissent et finissent par mourir, car sans l'apport de ces algues, ils n'ont plus suffisamment de nourriture. Il ne reste alors plus qu'un squelette blanc et sans vie..



## FICHE D'EXERCICE

A partir du schéma vide ci-dessous, remets dans l'ordre les différentes étapes qui expliquent pourquoi les coraux sont menacés.



- A)** Expulsion des zooxanthelles.
- B)** Réchauffement de l'air et des mers.
- C)** Action de l'homme.
- D)** Blanchiment et mort des coraux.
- E)** Emissions de gaz dans l'atmosphère.
- F)** Réaction des polypes -> stress.
- G)** Effet de serre renforcé.

# FICHE SOLUTION

