



for a living planet[®]

SMARAGD-Gebiet Vordertal/Aubrig



© Benjamin Hagmann, WWF Schwyz

Gebiets-Nr. 45

Eine seltene Smaragd- Orchideenpflanze, welche in diesem Gebiet blüht, ist die Sommer-Wendelähre. Hier findet sie den nassen, humosen Boden, auf den sie angewiesen ist. In Aubrig wachsen die wertvollen Feucht- und Nasswiesen. Die dank der Artenvielfalt vorkommende hohe Beutedichte macht diese Wiesentypen zu attraktiven Jagdgründen für viele Libellen, Vögel und Kleinsäuger. Der Aubrig beherbergt nicht nur tierische und pflanzliche Smaragde. Auf den frischen Mäusehaufen finden Geologen im Frühling kleine Kristalle.

Beni Hagmann und Werner Meier

2. Liste der Gemeinden innerhalb des Gebietes:

Innerthal
Vorderthal

3. Liste der im Gebiet vorhandenen Smaragd-Arten:

Bemerkung: In diesem Gebiet wurde keine Smaragd-Art nachgewiesen. Entscheidend für die Aufnahme als Smaragd-Gebiet sind die vorkommenden Lebensräume von europäischer Bedeutung.

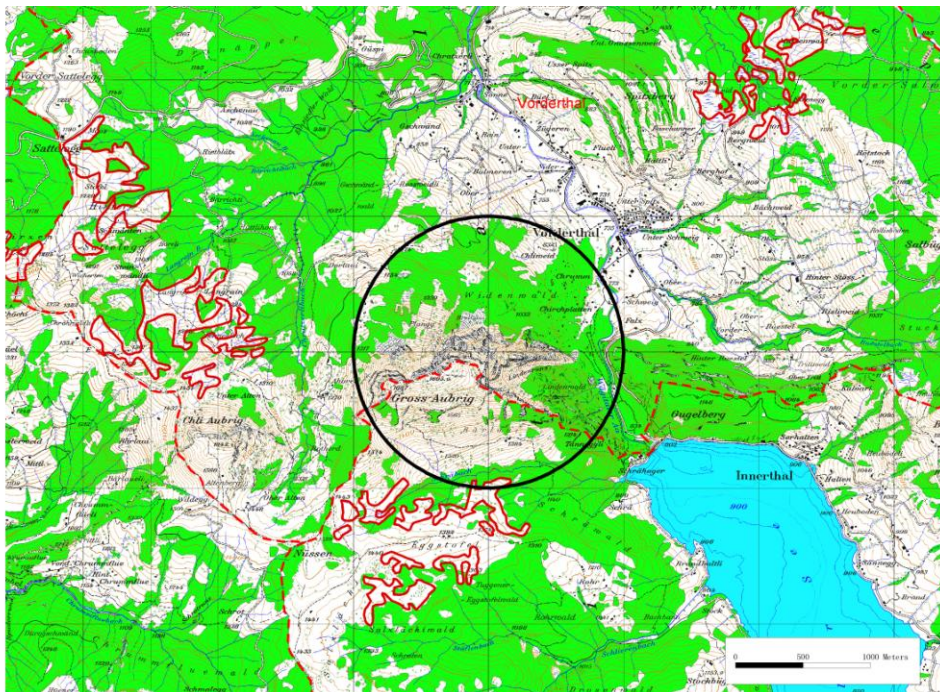
4. Im Gebiet vorhandene Lebensraumtypen:

Feuchtwiesen

5. Hypotetischer* Perimeter

Vordertal/Aubrig (45) SZ

- Smaragd-Gebiet
- IBA
- Flachmoore
- Hochmoore
- Auen
- Wasser- und Zugvogelreservate
- Amphibienlaichgebiet
- Gemeinden



* Der ‚hypothetische Perimeter‘ wurde mit Hilfe eines standardisierten Verfahrens festgelegt, das auf geographischen Daten der Artenbeobachtung beruht. Dabei wurden die Daten von 1973 bis 2003 berücksichtigt. Im Gegensatz dazu wird der ‚validierte Perimeter‘** in ökologischer und geographischer Hinsicht von Fachleuten definiert. Damit kann der ‚validierte Perimeter‘ vom ‚hypothetischen Perimeter‘ abweichen. Interessenten für die Validierung noch nicht validierter Perimeter können sich bei der WWF Projektleitung melden.



Der WWF will der weltweiten Naturzerstörung Einhalt gebieten und eine Zukunft gestalten, in der die Menschen im Einklang mit der Natur leben.

Der WWF setzt sich weltweit ein für:

- die Erhaltung der biologischen Vielfalt,
- die nachhaltige Nutzung natürlicher Ressourcen,
- die Eindämmung von Umweltverschmutzung und schädlichem Konsumverhalten.

for a living planet[®]

WWF Schweiz

Hohlstrasse 110
Postfach
8010 Zürich

Tel: +41 44 297 21 21
Fax +41 44 297 21 00
service@wwf.ch
www.wwf.ch