



*for a living planet*

## Sito SMERALDO Valle della Motta - Stabio - Novazzano



© WWF Ticino

Sito108

Le zone nucleo di questo sito Smeraldo, che si estende nella zona collinare del sud del Mendrisiotto tra Stabio e Novazzano, sono costituite dal Parco della Valle della Motta e dalle paludi di importanza nazionale lungo il fiume Laveggio (Colombera e Molino). In questi siti trovano rifugio non solo ambienti umidi planiziali divenuti ormai molto rari in Ticino, ma anche i particolari boschi mesofili di Carpino comune ricchi in geofite primaverili, un tipo di ambiente Smeraldo caratteristico di questa zona del Mendrisiotto. Da segnalare la presenza di una delle ultime popolazioni autoctone di Testuggine d'acqua (*Emys orbicularis*), specie Smeraldo da tempo ritenuta estinta in Ticino.

Alberto Conelli, WWF Svizzera italiana

## 2. Lista dei Comuni interessati dal perimetro del sito

Castel San Pietro
Coldrerio
Genestrerio
Ligornetto

Mendrisio
Novazzano
Rancate
Stabio

## 3. Lista delle specie Smeraldo presenti sul sito:

GRUPPO	GENERE	SPECIE	ITALIANO
Anfibi	Rana	latastei	Rana di Lataste
Anfibi	Triturus	carnifex	Tritone crestato italiano
Gasteropodi	Vertigo	angustior	Vertigo angustoir
Agnati	Lampetra	planeri	Lampreda comune
Rettili	Emys	orbicularis	Testuggine palustre europea

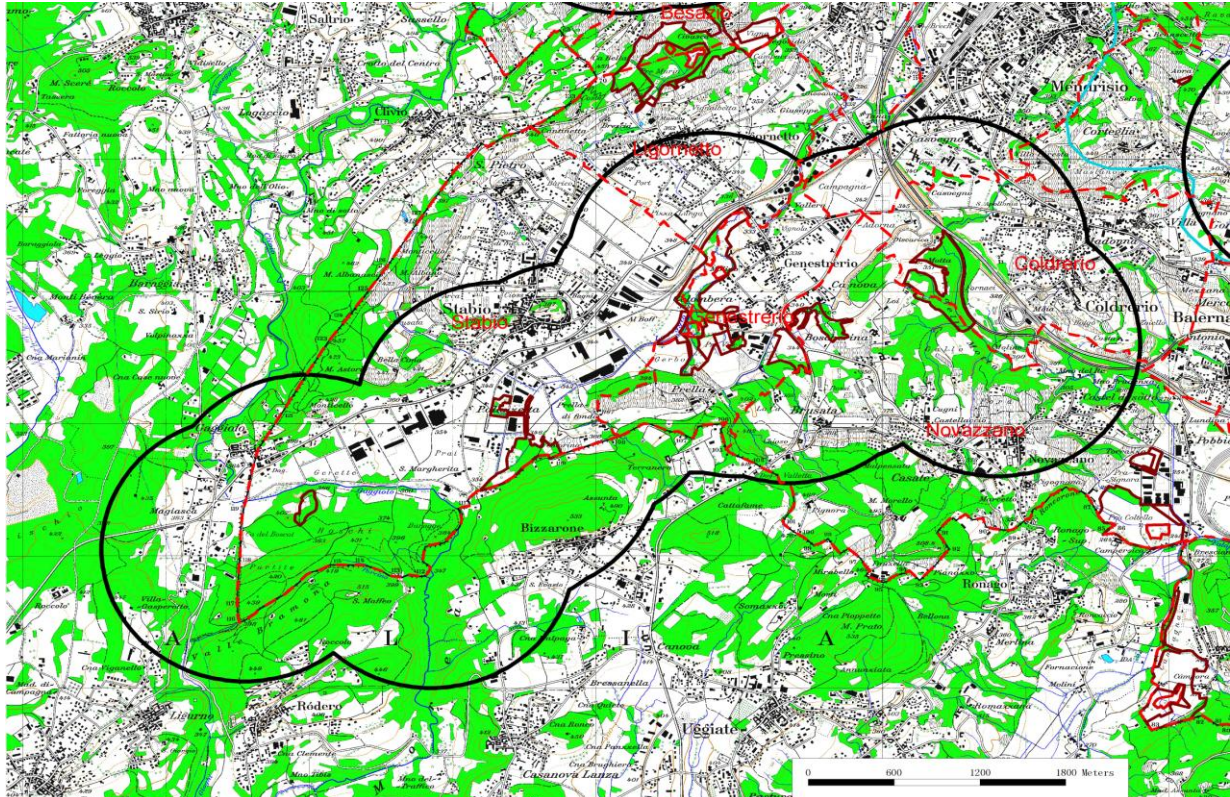
## 4. Tipologia di ambienti naturali presenti sul sito:

Acque ferme
Acque correnti
Ambienti boscati
Aree abbandonate erbose, ambienti ruderali, ambienti coltivati
Praterie umide
Praterie termofile aride e semiaride
Ambienti rocciosi, alluvionali

## 5. Perimetro ipotetico\*

### Valle della Motta - Stabio - Novazzano (107) TI

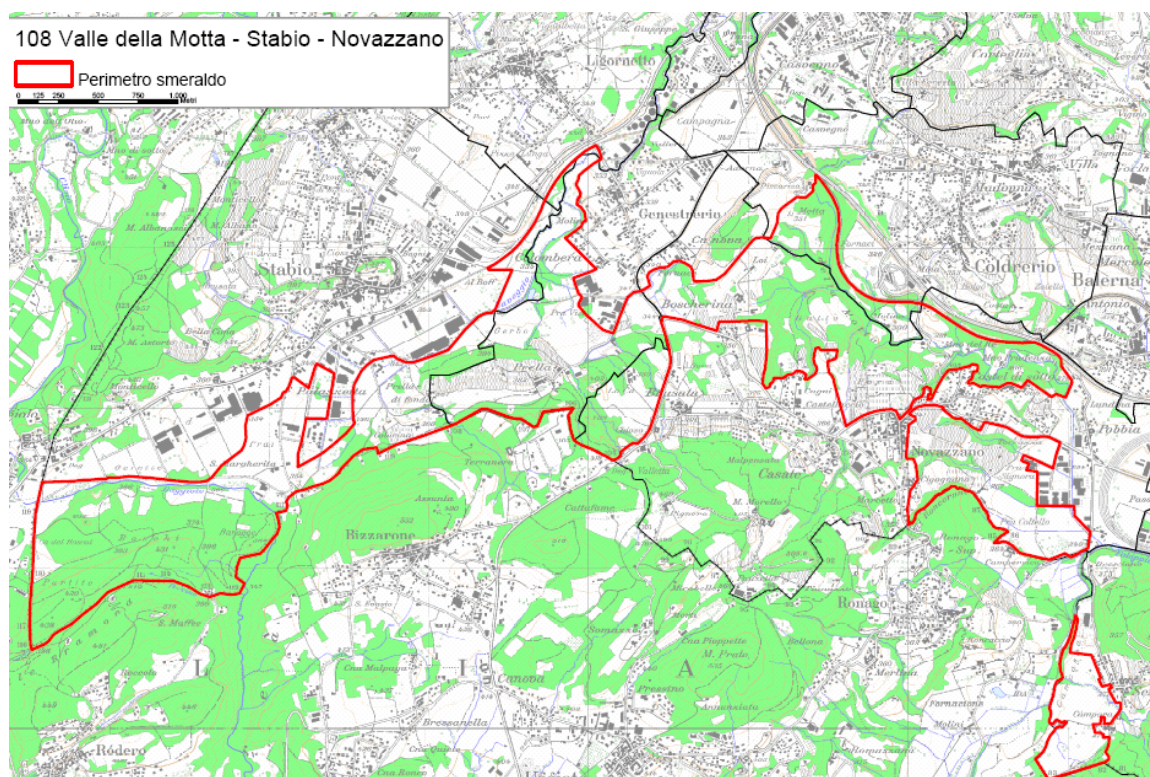
- Sito Smeraldo
- IBA
- Palude
- Torbiera
- Zona golenale
- Riserva uccelli acquatici
- Sito di riproduzione d'anfibi
- Comuni



© 2008 swisstopo (JD082807)

\* Il perimetro ipotetico è definito secondo un metodo standard, basato su dati geografici d'osservazione di specie tra il 1973 e il 2003. Il perimetro confermato\*\* presenta una convalida dei contenuti biologici e geografici effettuata da specialisti. Il perimetro confermato può in questo senso divergere dal perimetro ipotetico. Le persone interessate alla convalida dei perimetri non ancora confermati possono annunciarsi presso la direzione del progetto.

## Perimetro confermato\*\* :



© 2008 swisstopo (JD082807)

**Convalida: Alberto Conelli 2005**

**Il documento con tutte le informazioni sulla convalida può essere scaricato alla pagina WEB seguente:**

**[www.smeraldo.wwf.ch](http://www.smeraldo.wwf.ch)**

Il WWF intende porre un freno alla devastazione dell'ambiente e creare i presupposti affinché, in futuro, l'uomo possa vivere in armonia con la natura.

I suoi obiettivi a livello mondiale sono:

- la conservazione della biodiversità,
- l'utilizzo sostenibile delle risorse naturali,
- la limitazione dell'inquinamento e dei consumi a danno dell'ambiente.



**for a living planet®**

### **WWF Svizzera**

Piazza Stazione 35  
Casella postale  
6501 Bellinzona

Tel. +41 91 820 60 00  
Fax +41 91 820 60 08  
[servizio@wwf.ch](mailto:servizio@wwf.ch)  
[www.wwf.ch](http://www.wwf.ch)