



for a living planet[®]

SMARAGD-Gebiet Val Russein



© Monica Kaiser, WWF Graubünden

Gebiets-Nr. 67

Das Val Russein ist ein wildromantisches Seitental der Surselva. Es ist mit der faszinierenden Flusslandschaft ein landschaftliches Kleinod und ist teilweise in einem Landschaftsschutzgebiet. Dem Wanderer bietet sich eine bunte Gebirgsflora und eine Vielfalt an Insekten, darunter auch der Apollofalter.

Monica Kaiser, WWF Graubünden

2. Liste der Gemeinden innerhalb des Gebietes:

Disentis/ Mustér
Sumvig

3. Liste der im Gebiet vorhandenen Smaragd-Arten:

Bemerkung: In diesem Gebiet wurde keine Smaragd-Art nachgewiesen. Entscheidend für die Aufnahme als Smaragd-Gebiet sind die vorkommenden Lebensräume von europäischer Bedeutung.
--

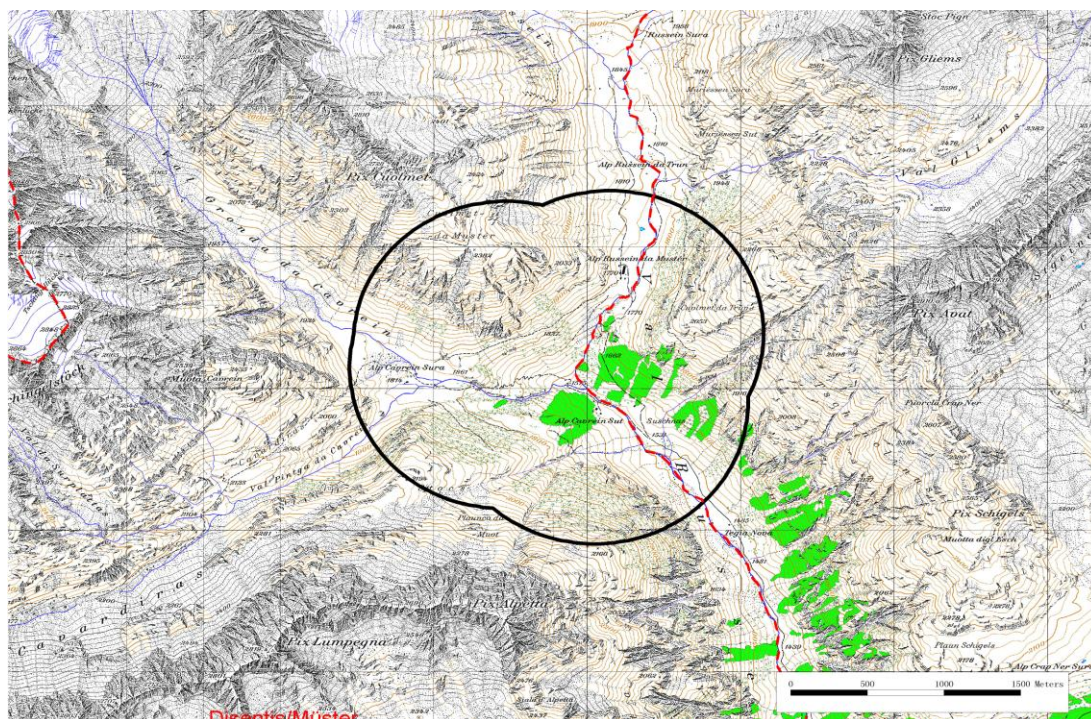
4. Im Gebiet vorhandene Lebensraumtypen:

Trockenrasen, -wiesen
Hecken, Krautsäume

5. Hypothetischer Perimeter *

Val Russein (67) GR

- Smaragd-Gebiet
- IBA
- Flachmoore
- Hochmoore
- Auen
- Wasser- und Zugvogerreservate
- Amphibienlaichgebiet
- Gemeinden



© 2008 swisstopo (JD082807)

* Der ‚hypothetische Perimeter‘ wurde mit Hilfe eines standardisierten Verfahrens festgelegt, das auf geographischen Daten der Artenbeobachtung beruht. Dabei wurden die Daten von 1973 bis 2003 berücksichtigt. Im Gegensatz dazu wird der ‚validierte Perimeter‘** in ökologischer und geographischer Hinsicht von Fachleuten definiert. Damit kann der ‚validierte Perimeter‘ vom ‚hypothetischen Perimeter‘ abweichen. Interessenten für die Validierung noch nicht validierter Perimeter können sich bei der WWF Projektleitung melden.



for a living planet®

Der WWF will der weltweiten Naturzerstörung Einhalt gebieten und eine Zukunft gestalten, in der die Menschen im Einklang mit der Natur leben.

Der WWF setzt sich weltweit ein für:

- die Erhaltung der biologischen Vielfalt,
- die nachhaltige Nutzung natürlicher Ressourcen,
- die Eindämmung von Umweltverschmutzung und schädlichem Konsumverhalten.

WWF Schweiz

Hohlstrasse 110
Postfach
8010 Zürich

Tel: +41 44 297 21 21
Fax +41 44 297 21 00
service@wwf.ch
www.wwf.ch