



for a living planet

Sito SMERALDO Val Canaria (Airolo)



© Marco Nembrini, WWF Ticino

Sito 79

Il territorio della Val Canaria, a ridosso di Airolo, fa parte del sito «Piora-Lucomagno-Dötra», iscritto nell'inventario federale dei paesaggi, siti e monumenti naturali (IFP). Questo sito è caratterizzato non solo da foreste Smeraldo tipici dei versanti alpini (Peccete, Lariceti), ma anche dalla presenza di numerosi prati e pascoli secchi di importanza nazionale, oltre che da una palude di importanza cantonale (Alpe di Pontino).

Alberto Conelli, WWF Svizzera italiana

2. Lista dei Comuni interessati dal perimetro del sito

Airolo

3. Lista delle specie Smeraldo presenti sul sito:

Nota: in questa zona non sono state rilevate specie Smeraldo. Determinante per l'ammissione a zona Smeraldo è la presenza di habitat di importanza europea.

4. Tipologia di ambienti naturali presenti sul sito:









Ambienti rocciosi, alluvionali

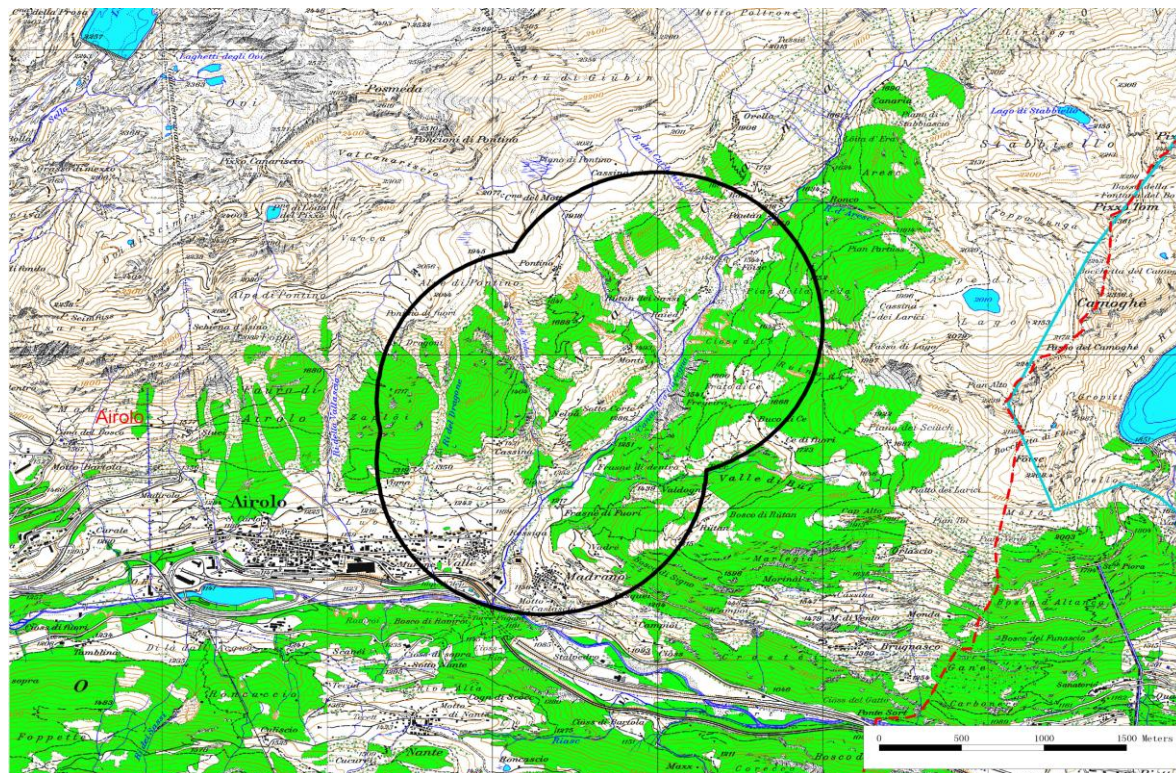
Siepi, margini di bosco

Praterie termofile aride e semiaride

5. Perimetro ipotetico*

Val Canaria (Airolo) (79) TI

-  Sito Smeraldo
-  IBA
-  Palude
-  Torbiera
-  Zona golenale
-  Riserva uccelli acquatici
-  Sito di riproduzione d'anfibi
-  Comuni



© 2008 swisstopo (JD082807)

* Il perimetro ipotetico è definito secondo un metodo standard, basato su dati geografici d'osservazione di specie tra il 1973 e il 2003. Il perimetro confermato** presenta una convalida dei contenuti biologici e geografici effettuata da specialisti. Il perimetro confermato può in questo senso divergere dal perimetro ipotetico. Le persone interessate alla convalida dei perimetri non ancora confermati possono annunciarsi presso la direzione del progetto.



for a living planet[®]

Il WWF intende porre un freno alla devastazione dell'ambiente e creare i presupposti affinché, in futuro, l'uomo possa vivere in armonia con la natura.

I suoi obiettivi a livello mondiale sono:

- la conservazione della biodiversità,
- l'utilizzo sostenibile delle risorse naturali,
- la limitazione dell'inquinamento e dei consumi a danno dell'ambiente.

WWF Svizzera

Piazza Stazione 35
Casella postale
6501 Bellinzona

Tel. +41 91 820 60 00
Fax +41 91 820 60 08
servizio@wwf.ch
www.wwf.ch