



for a living planet[®]

Site EMERAUDE Undervelier



© Bureau technique Waeiti Jean-Daniel Moutier

Site-Nr 26

La région d'Undervelier est située au cœur des gorges du Pichoux, elles-mêmes inscrites à l'inventaire fédéral des paysages, des sites et des monuments naturels. Cette cluse typique du Jura plissé, abrite des sources d'une qualité particulièrement remarquable. On y a découvert en 2002 une espèce d'éphémère extrêmement rare (*Baetis nubecularis*) qui se rencontre uniquement dans les eaux froides et bien oxygénées de l'arc jurassien.

A proximité, le petit vallon de Soulce se distingue par sa végétation diversifiée d'une richesse floristique et faunistique hors du commun. On y trouve des milieux variés allant de la prairie sèche à orchidées avec plus de 20 espèces à la zone de source avec ses ruisseaux à salamandre.

2. Liste des communes localisées sur le site

Bassecourt	Soulce
Glovelier	Undervelier

3. Liste des espèces Emeraldes présentes sur le site:

GROUPE	GENRE	ESPECE	FRANCAIS
Papillons	Callimorpha	quadripunctaria	Ecaille chinée. Ecaille rouge
Mammifères	Myotis	myotis	Grand murin
Poissons	Cottus	gobio	Chabot

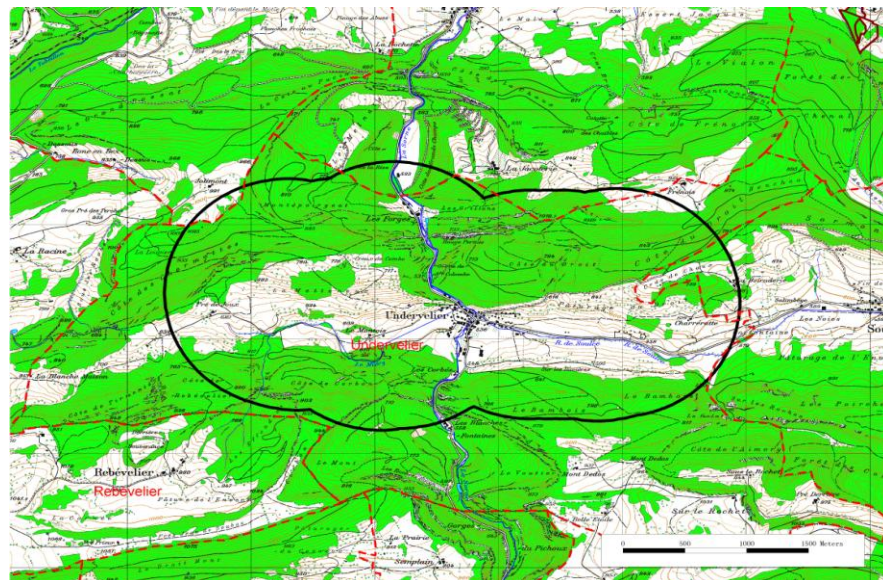
4. Types de milieux naturels présents sur le site:

aquatique lotique
Haies, lisières
prairiaux secs

5. Périmètre hypothétique*

Undervelier (26) JU

- Site Emeraldes
- IBA
- Bas-marais
- Hauts-marais
- Zones alluviales
- Réserves Oiseaux d'eau
- Sites Amphibiens
- Communes



© 2008 swisstopo (JD082807)

* Le 'périmètre hypothétique' est défini d'après une méthode standardisée, basée sur des données géographiques d'observation d'espèces, datant de la période entre 1973 et 2003. Le 'périmètre validé**' quant à lui présente une validation biologique et géographique faite par des experts. Le périmètre validé peut ainsi dévier du périmètre hypothétique. Les personnes intéressées à la validation de périmètres encore non-validés peuvent d'annoncer auprès de la direction du projet.



Le WWF a pour objectif de stopper la dégradation de la nature et de construire un avenir dans lequel les êtres humains pourront vivre en harmonie avec la nature.

Partout dans le monde, le WWF s'engage pour:

- la conservation de la diversité biologique,
- l'exploitation durable des ressources naturelles,
- la diminution de la pollution et des habitudes de consommation néfastes pour l'environnement.

for a living planet[®]

WWF Suisse

Chemin de Poussy 14
1214 Vernier

Tél: +41 22 939 39 90
Fax +41 22 939 39 91
service-info@wwf.ch
www.wwf.ch