



for a living planet®

SMARAGD-Gebiet Tarasp



© Melanie Rutz, Basel

Gebiets-Nr. 61

Der kleine Lai nair bei Tarasp ist umgeben von einem Flachmoor von nationaler Bedeutung und kleineren Hochmoorflächen und stellt gewissermassen das Kernstück dieses Gebietes dar. Er wird umgeben von extensivem Kulturland, Hecken, Gehölzen, Lärchenwald. Das Gebiet umfasst auch einen Teil des Inn und die wilde Clemgia-Schlucht.

Monica Kaiser, WWF Graubünden

2. Liste der Gemeinden innerhalb des Gebietes:

Tarasp
Ftan
Scuol

3. Liste der im Gebiet vorhandenen Smaragd-Arten:

GRUPPE	GATTUNG	ART	DEUTSCH
Flora	Cypripedium	calceolus	Frauenschuh

4. Im Gebiet vorhandene Lebensraumtypen:

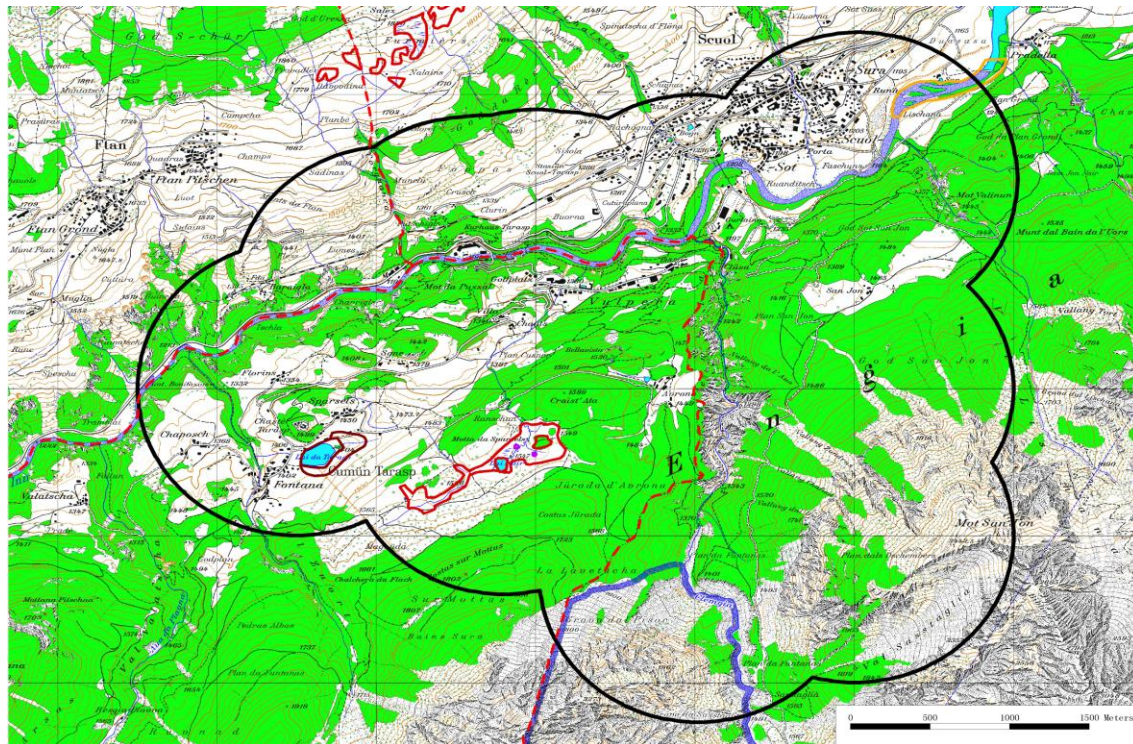
Stehende Gewässer
Wälder
Brachen, Ruderalstandorte, Äcker, Kulturen
Hecken, Krautsäume

Feuchtwiesen
Trockenrasen, -wiesen
Fels, Auen
Hoch- und Flachmoore

5. Hypothetischer Perimeter *

Tarasp (61) GR

- Smaragd-Gebiet
- IBA
- Flachmoore
- Hochmoore
- Auen
- Wasser- und Zugvogerreservate
- Amphibienlaichgebiet
- - - Gemeinden



© 2008 swisstopo (JD082807)

* Der ‚hypothetische Perimeter‘ wurde mit Hilfe eines standardisierten Verfahrens festgelegt, das auf geographischen Daten der Artenbeobachtung beruht. Dabei wurden die Daten von 1973 bis 2003 berücksichtigt. Im Gegensatz dazu wird der ‚validierte Perimeter‘** in ökologischer und geographischer Hinsicht von Fachleuten definiert. Damit kann der ‚validierte Perimeter‘ vom ‚hypothetischen Perimeter‘ abweichen. Interessenten für die Validierung noch nicht validierter Perimeter können sich bei der WWF Projektleitung melden.



for a living planet®

Der WWF will der weltweiten Naturzerstörung Einhalt gebieten und eine Zukunft gestalten, in der die Menschen im Einklang mit der Natur leben.

Der WWF setzt sich weltweit ein für:

- die Erhaltung der biologischen Vielfalt,
- die nachhaltige Nutzung natürlicher Ressourcen,
- die Eindämmung von Umweltverschmutzung und schädlichem Konsumverhalten.

WWF Schweiz

Hohlstrasse 110
Postfach
8010 Zürich

Tel: +41 44 297 21 21
Fax +41 44 297 21 00
service@wwf.ch
www.wwf.ch