



*for a living planet*<sup>®</sup>

## SMARAGD-Gebiet Steintal



© Klaus Robin, WWF St. Gallen

Gebiets-Nr. 33

Vom Abhang des Speers verläuft das Ebnater Steintal mit steilen, gewässerreichen Böschungen bis zur Thur. Östlich davon befinden sich reliefreiche, flache Abhänge mit zahlreichen kleinen Senken und Tälchen, in denen sich Flachmoore entwickelt haben. Im unteren Bereich wird intensive Landwirtschaft betrieben, in höheren Lagen dominieren Weiden und mässig intensive Mähwiesen. Dazwischen befinden sich schmale, stark gegliederte Wälder.

WWF St. Gallen

## 2. Liste der Gemeinden innerhalb des Gebietes:

Ebnat-Kappel
--------------

Nesslau
---------

## 3. Liste der im Gebiet vorhandenen Smaragd-Arten:

Bemerkung: In diesem Gebiet wurde keine Smaragd-Art nachgewiesen. Entscheidend für die Aufnahme als Smaragd-Gebiet sind die vorkommenden Lebensräume von europäischer Bedeutung.
--

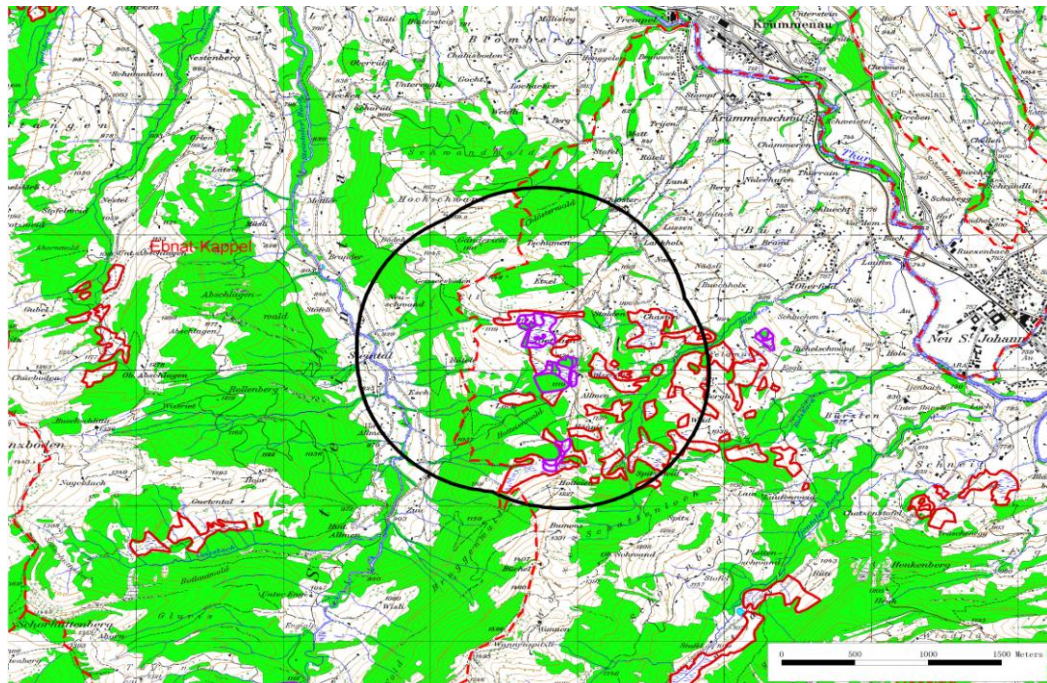
## 4. Im Gebiet vorhandene Lebensraumtypen:

Feuchtwiesen
--------------

## 5. Hypotetischer\* Perimeter

### Steintal (33) SG

- Smaragd-Gebiet
- IBA
- Flachmoore
- Hochmoore
- Auen
- Wasser- und Zugvogerreservate
- Amphibienlaichgebiet
- - Gemeinden



© 2008 swisstopo (JD082807)

\* Der ‚hypothetische Perimeter‘ wurde mit Hilfe eines standardisierten Verfahrens festgelegt, das auf geographischen Daten der Artenbeobachtung beruht. Dabei wurden die Daten von 1973 bis 2003 berücksichtigt. Im Gegensatz dazu wird der ‚validierte Perimeter‘\*\* in ökologischer und geographischer Hinsicht von Fachleuten definiert. Damit kann der ‚validierte Perimeter‘ vom ‚hypothetischen Perimeter‘ abweichen. Interessenten für die Validierung noch nicht validierter Perimeter können sich bei der WWF Projektleitung melden.



***for a living planet***<sup>®</sup>

Der WWF will der weltweiten Naturzerstörung Einhalt gebieten und eine Zukunft gestalten, in der die Menschen im Einklang mit der Natur leben.

Der WWF setzt sich weltweit ein für:

- die Erhaltung der biologischen Vielfalt,
- die nachhaltige Nutzung natürlicher Ressourcen,
- die Eindämmung von Umweltverschmutzung und schädlichem Konsumverhalten.

**WWF Schweiz**

Hohlstrasse 110  
Postfach  
8010 Zürich

Tel: +41 44 297 21 21  
Fax +41 44 297 21 00  
service@wwf.ch  
www.wwf.ch