



for a living planet®

Site EMERAUDE Saint-Ursanne



© Melanie Rutz, Basel

Site-Nr 18

Implantée au creux d'une boucle du Doubs, la petite ville de St-Ursanne est surtout réputée pour sa beauté et son caractère médiéval. Les nombreuses colonies de chauves-souris qu'elle abrite par contre, sont nettement moins connues. Ainsi la sérotine ordinaire, rare et disséminée ailleurs en Suisse, abonde dans la région. Le murin de Daubenton de même qu'une importante colonie de pipistrelles communes peuvent être observées aux abords du vieux pont.

En amont de la ville commence la zone alluviale d'importance nationale de la Lomenne. C'est ici notamment que subsiste l'apron ou Roi du Doubs. Cette espèce de poisson indigène unique est strictement protégée à l'échelle européenne, dans le cadre de la convention de Berne.

2. Liste des communes localisées sur le site

Montenol
Montmelon
Saint-Ursanne

3. Liste des espèces Emeraude présentes sur le site:

GROUPE	GENRE	ESPECE	FRANCAIS
Mammifères	Myotis	myotis	Grand murin
Poissons	Chondrostoma	toxostoma	Sofie
Poissons	Cottus	gobio	Chabot
Poissons	Lampetra	planeri	Petite Lamproie
Poissons	Zingel	asper	Apron

4. Types de milieux naturels présents sur les site:

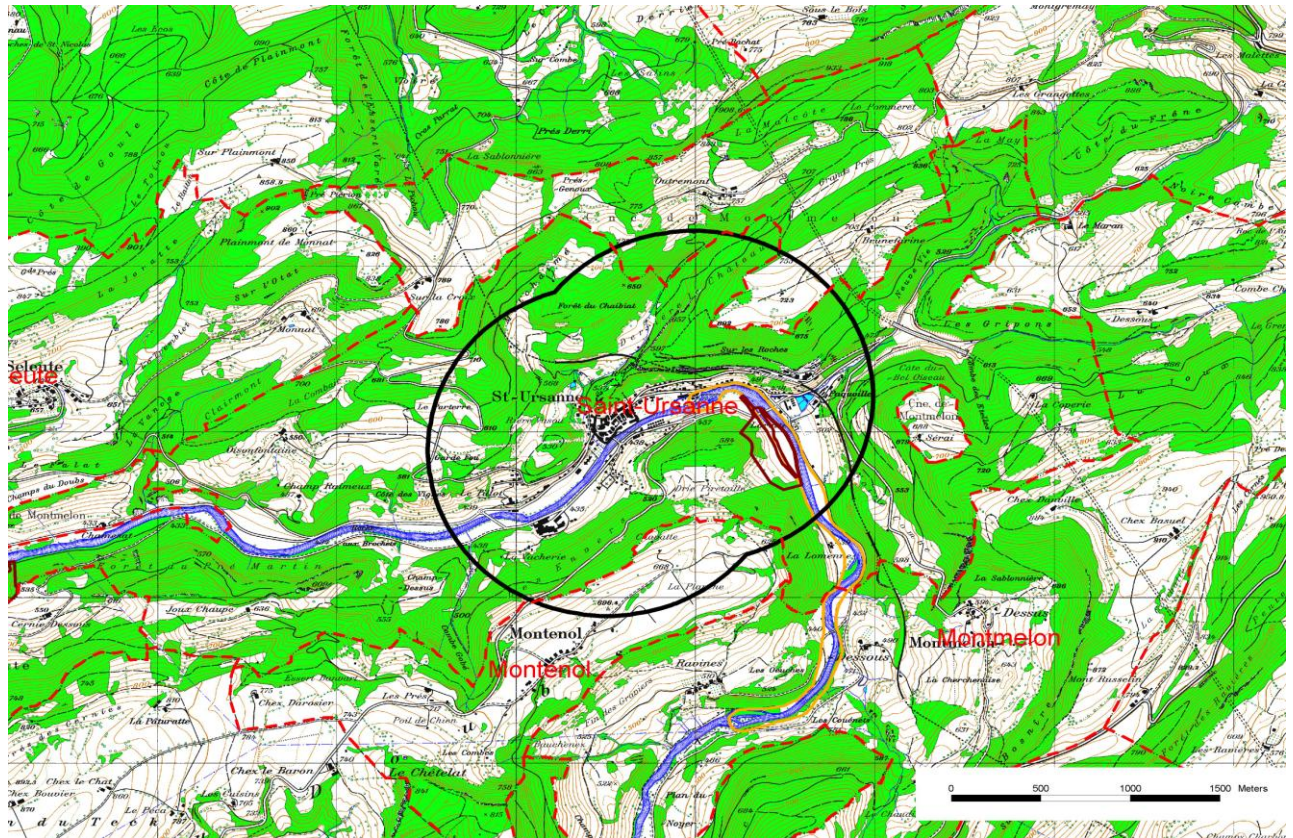
Aquatique
Aquatique lotique (eaux courantes)

prairiaux humides
rocheux, alluviaux

5. Périmètre hypothétique*

Saint-Ursanne (18) JU

- Site Emeraude
- IBA
- Bas-marais
- Hauts-marais
- Zones alluviales
- Réserves Oiseaux d'eau
- Sites Amphibiens
- Communes



© 2008 swisstopo (JD082807)

* Le 'périmètre hypothétique' est défini d'après une méthode standardisée, basée sur des données géographiques d'observation d'espèces, datant de la période entre 1973 et 2003. Le 'périmètre validé**' quant à lui présente une validation biologique et géographique faite par des experts. Le périmètre validé peut ainsi dévier du périmètre hypothétique. Les personnes intéressées à la validation de périmètres encore non-validés peuvent d'annoncer auprès de la direction du projet.



Le WWF a pour objectif de stopper la dégradation de la nature et de construire un avenir dans lequel les êtres humains pourront vivre en harmonie avec la nature.

Partout dans le monde, le WWF s'engage pour:

- la conservation de la diversité biologique,
- l'exploitation durable des ressources naturelles,
- la diminution de la pollution et des habitudes de consommation néfastes pour l'environnement.

for a living planet®

WWF Suisse

Chemin de Poussy 14
1214 Vernier

Tél: +41 22 939 39 90
Fax +41 22 939 39 91
service-info@wwf.ch
www.wwf.ch