



for a living planet

Site EMERAUDE Soubey



© Melanie Rutz, Basel

Site-Nr 25

La région de Soubey est étroitement liée au Doubs, rivière majestueuse qui sinue dans une profonde vallée classée réserve naturelle. Du fait de l'exubérance de la végétation et de l'omniprésence des forêts, le vert domine partout. La flore y est particulièrement riche. Ici ou là, on y rencontre quelques pieds de la très rare fritillaire pintade, fleur emblématique du Doubs.

Le Doubs abrite une faune piscicole de haute valeur. En plus de l'ombre, le cours d'eau abrite 27 autres espèces, dont plusieurs sont menacées de disparition. Ainsi la petite lamproie, la sofie ou l'apron - appelé aussi Roi du Doubs -, espèce de poisson indigène unique en Suisse et strictement protégée à l'échelle européenne. On trouve également dans le Doubs une souche de truite qui ne vit qu'ici : la truite du Doubs. En aval de Soubey, se situe la zone alluviale d'importance nationale de la Recherche.

2. Liste des communes localisées sur le site

Epiquerez
Montfauvergier
Soubey

3. Liste des espèces Emeraude présentes sur le site:

GROUPE	GENRE	ESPECE	FRANCAIS
Poissons	Chondrostoma	toxostoma	Sofie
Poissons	Cottus	gobio	Chabot
Poissons	Lampetra	planeri	Petite Lamproie
Poissons	Leuciscus	souffia	Blageon
Poissons	Zingel	asper	Apron

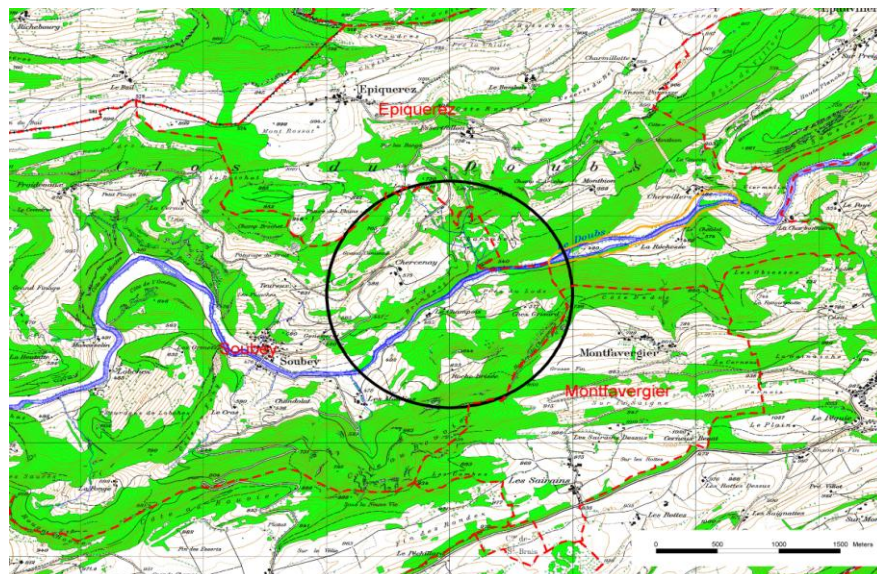
4. Types de milieux naturels présents sur les site:

Aquatique lotique (eaux courantes)

5. Périmètre hypothétique*

Soubey (25) JU

- Site Emeraude
- IBA
- Bas-marais
- Hauts-marais
- Zones alluviales
- Réserves Oiseaux d'eau
- Sites Amphibiens
- Communes



© 2008 swisstopo (JD082807)

* Le 'périmètre hypothétique' est défini d'après une méthode standardisée, basée sur des données géographiques d'observation d'espèces, datant de la période entre 1973 et 2003. Le 'périmètre validé**' quant à lui présente une validation biologique et géographique faite par des experts. Le périmètre validé peut ainsi dévier du périmètre hypothétique. Les personnes intéressées à la validation de périmètres encore non-validés peuvent d'annoncer auprès de la direction du projet.



Le WWF a pour objectif de stopper la dégradation de la nature et de construire un avenir dans lequel les êtres humains pourront vivre en harmonie avec la nature.

Partout dans le monde, le WWF s'engage pour:

- la conservation de la diversité biologique,
- l'exploitation durable des ressources naturelles,
- la diminution de la pollution et des habitudes de consommation néfastes pour l'environnement.

for a living planet®

WWF Suisse

Chemin de Poussy 14
1214 Vernier

Tél: +41 22 939 39 90
Fax +41 22 939 39 91
service-info@wwf.ch
www.wwf.ch