



for a living planet®

Sito SMERALDO Someo



© Mirko Zanini, Coggio

Sito 90

Iscritta nell'inventario delle zone golenali di importanza nazionale, la Golena della Maggia nei pressi di Someo è probabilmente una delle zone naturali più belle del nostro Cantone. Questo sito, caratterizzato da un mosaico di aridi terrazzi alluvionali e siti di riproduzione per anfibi, si distingue per la ricchezza di ambienti Smeraldo legati alle alluvioni della Maggia : vegetazione pioniera erbacea, saliceti arbustivi alluvionali e foreste umide (frassineti, saliceti, ontaneti ecc.).

Alberto Conelli, WWF Svizzera italiana

2. Lista dei Comuni interessati dal perimetro del sito

Giumaglio
Lodano
Someo

3. Lista delle specie Smeraldo presenti sul sito:

Nota: in questa zona non sono state rilevate specie Smeraldo. Determinante per l'ammissione a zona Smeraldo è la presenza di habitat di importanza europea.

4. Tipologia di ambienti naturali presenti sul sito:

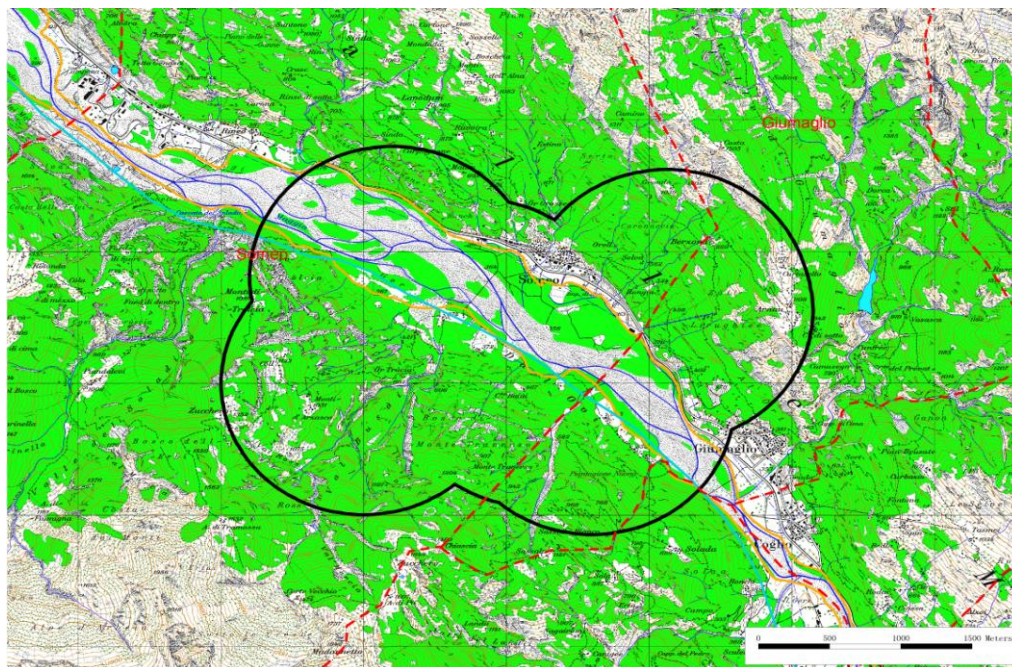
Acque ferme
Acque correnti
Ambienti boscati
Praterie umide

Praterie umide
Praterie termofile aride e semiaride
Ambienti rocciosi, alluvionali
Siepi, margini di bosco

5. Perimetro ipotetico*

Someo (90) TI

- Sito Smeraldo
- IBA
- Palude
- Torbiera
- Zona golenale
- Riserva uccelli acquatici
- Sito di riproduzione d'anfibi
- Comuni



© 2008 swisstopo (JD082807)

* Il perimetro ipotetico è definito secondo un metodo standard, basato su dati geografici d'osservazione di specie tra il 1973 e il 2003. Il perimetro confermato** presenta una convalida dei contenuti biologici e geografici effettuata da specialisti. Il perimetro confermato può in questo senso divergere dal perimetro ipotetico. Le persone interessate alla convalida dei perimetri non ancora confermati possono annunciarsi presso la direzione del progetto.



Il WWF intende porre un freno alla devastazione dell'ambiente e creare i presupposti affinché, in futuro, l'uomo possa vivere in armonia con la natura.

I suoi obiettivi a livello mondiale sono:

- la conservazione della biodiversità,
- l'utilizzo sostenibile delle risorse naturali,
- la limitazione dell'inquinamento e dei consumi a danno dell'ambiente.

for a living planet[®]

WWF Svizzera

Piazza Stazione 35
Casella postale
6501 Bellinzona

Tel. +41 91 820 60 00
Fax +41 91 820 60 08
servizio@wwf.ch
www.wwf.ch