



*for a living planet*

## Site EMERAUDE Sentier



© Julien Goumaz, WWF VD

Site-Nr 75

Le lac de Joux à 1000 m d'altitude est le plus grand plan d'eau du massif jurassien. La tourbière de la Sagne du Sentier s'est développée dans un ancien golfe du lac de Joux, comme l'atteste son assise de boue lacustre. La réserve naturelle qui couvre les trois quarts de la tourbière bénéficie depuis 1950 d'un contrat de servitude qui en garantit l'intégrité. Toutefois, en vue de lui assurer une protection définitive, elle fut achetée en 1975 par Pro Natura, avec l'appui financier du Groupe Nature de la Vallée de Joux. Elle est également classée haut marais d'importance nationale.

## 2. Liste des communes localisées sur le site

L'Abbaye
Le Chenit
Le Lieu
Lac de Joux

## 3. Liste des espèces Emeraldes présentes sur le site:

GROUPE	GENRE	ESPECE	FRANCAIS
Flore	Sisymbrium	supinum	Sisymbre couché

## 4. Types de milieux naturels présents sur les sites:

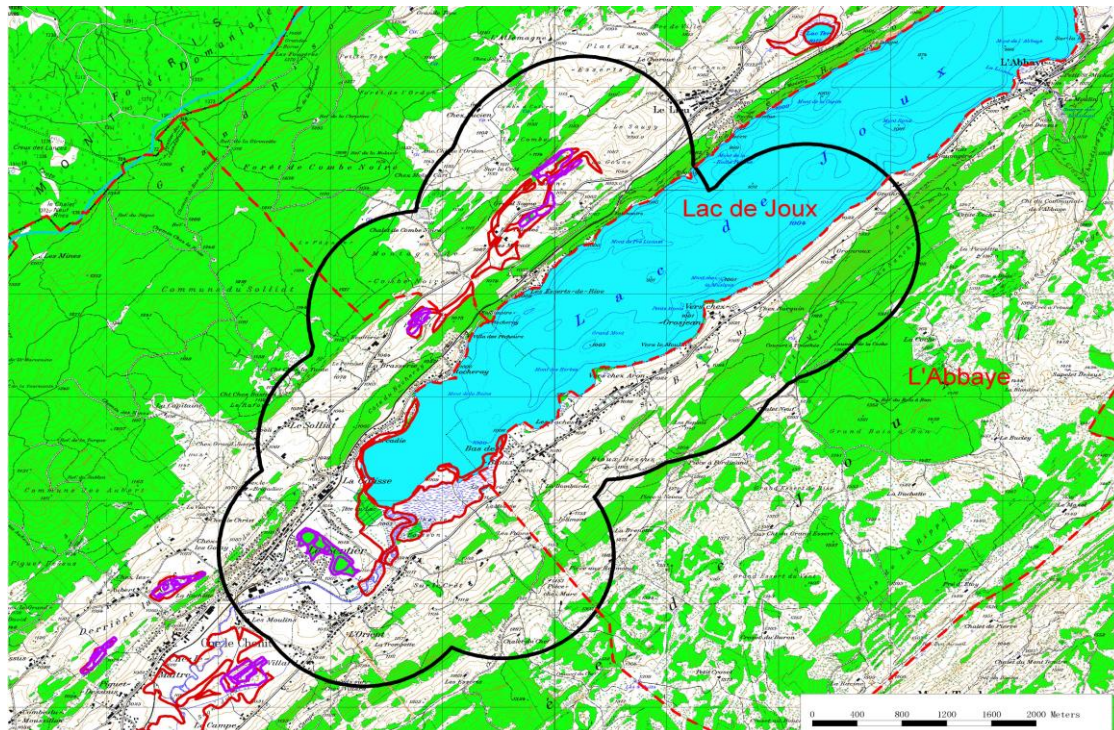
aquatique lotique
forestiers

prairiaux secs
prairiaux humides

## 5. Périmètre hypothétique\*

### Sentier (75) VD

- Site Emeraldes
- IBA
- Bas-marais
- Hauts-marais
- Zones alluviales
- Réserves Oiseaux d'eau
- Sites Amphibiens
- Communes



© 2008 swisstopo (JD082807)

\* Le 'périmètre hypothétique' est défini d'après une méthode standardisée, basée sur des données géographiques d'observation d'espèces, datant de la période entre 1973 et 2003. Le 'périmètre validé\*\*' quant à lui présente une validation biologique et géographique faite par des experts. Le périmètre validé peut ainsi dévier du périmètre hypothétique. Les personnes intéressées à la validation de périmètres encore non-validés peuvent d'annoncer auprès de la direction du projet.



Le WWF a pour objectif de stopper la dégradation de la nature et de construire un avenir dans lequel les êtres humains pourront vivre en harmonie avec la nature.

Partout dans le monde, le WWF s'engage pour:

- la conservation de la diversité biologique,
- l'exploitation durable des ressources naturelles,
- la diminution de la pollution et des habitudes de consommation néfastes pour l'environnement.

***for a living planet***<sup>®</sup>

#### **WWF Suisse**

Chemin de Poussy 14  
1214 Vernier

Tél: +41 22 939 39 90  
Fax +41 22 939 39 91  
service-info@wwf.ch  
www.wwf.ch