



WWF®

for a living planet®

## Site EMERAUDE Rive sud Cheseaux-Noréaz



© WWF Suisse, Zürich

Site-Nr 65

De la forêt inondée aux étangs intérieurs, prairies humides et roselières se développent en mosaïque sur les 40 hectares du domaine de Champ-Pittet. Là, au coeur de la Grande Caricaie classée site Ramsar, on accède avec aisance au plus grand marais lacustre de Suisse. Plus de 200 espèces d'oiseaux vivent sur le domaine de Champ-Pittet et 70 d'entre elles y nichent. Le grèbe huppé ou la rousserolle effarvate se sont si bien habitués à la présence des visiteurs qu'on les voit sans peine à faible distance. Sol périodiquement inondé, pente sablonneuse instable et ruisseau sauvage, la forêt alluviale de Champ-Pittet déploie ses charmes à toute saison. Frênes et hêtres étendent leurs couronnes au-dessus des pentes sablonneuses autrefois rongées par le lac. Les renards et les blaireaux apprécient ces sols tendres pour y creuser leurs terriers. Les aulnes, les bouleaux et les saules préfèrent les sols détremés de la forêt alluviale. Au coeur d'une végétation herbacée riche et exubérante, grenouilles et tritons prolifèrent, profitant des mares temporaires pour pondre leurs oeufs. Sur des prairies herbeuses, le sentier-champêtre côtoie divers aménagements naturels, typiques de l'arrière-pays agricole du lac de Neuchâtel. Prairies extensives, vergers à hautes tiges, bosquets, haies, murs de pierres sèches et étangs dévoilent leurs richesses aux visiteurs attentifs. Source :

<http://www.pronatura.ch/champ-pittet>  
[www.grande-caricaie.ch](http://www.grande-caricaie.ch)

## 2. Liste des communes localisées sur le site

Cheseaux-Noréaz
Villars-Epeney
Yverdon-les-Bains
Yvonand
Lac de Neuchâtel (VD)

## 3. Liste des espèces Emeraldes présentes sur le site:

<b>GROUPE</b>	<b>GENRE</b>	<b>ESPECE</b>	<b>FRANCAIS</b>
Amphibiens	Bombina	variegata	Sonneur à ventre jaune
Amphibiens	Triturus	cristatus	Triton crêté
Flore	Cypripedium	calceolus	Sabot-de-Vénus
Escargots	Vertigo	moulinsiana	Maillot de Des Moulins
Papillons	Maculinea	nausithous	Azuré des paluds

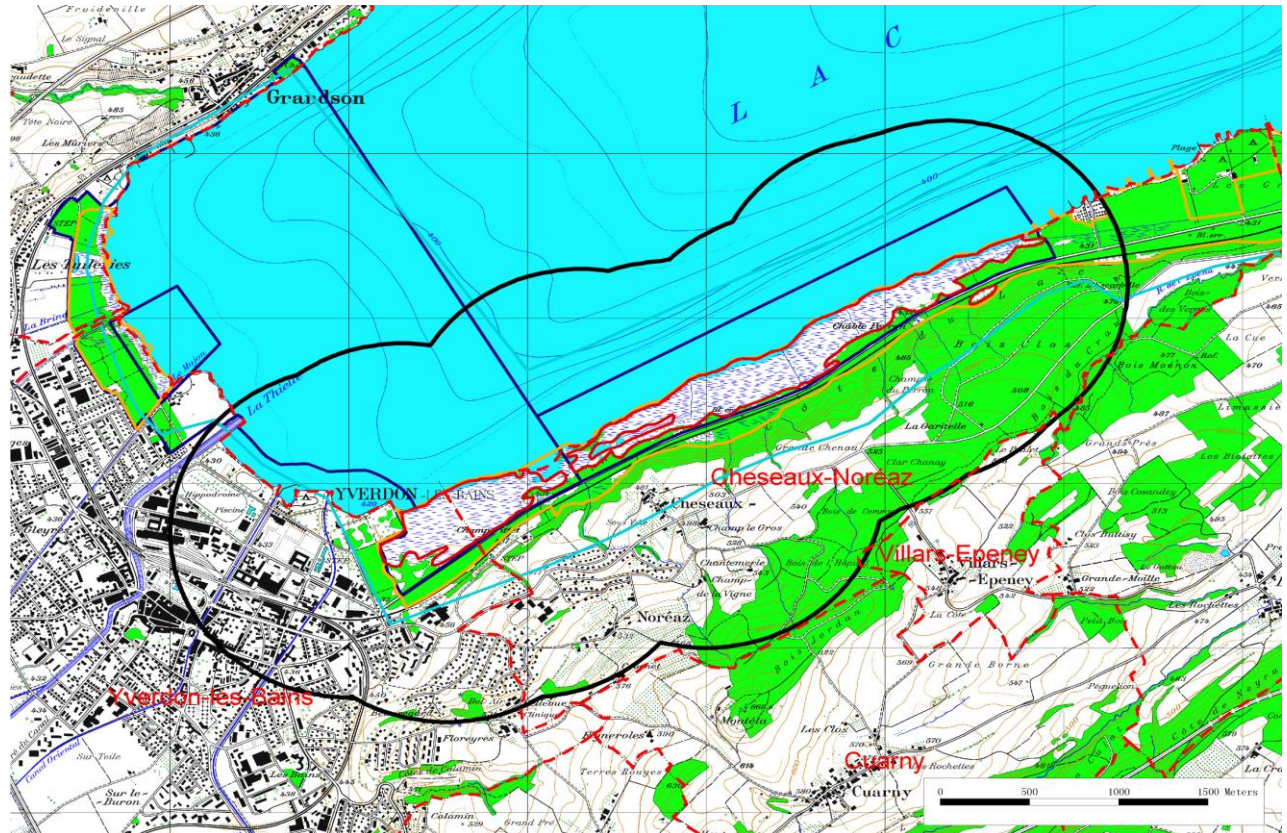
## 4. Types de milieux naturels présents sur les site:

aquatique lentique
aquatique lotique
forestiers
haies, lisières
prairiaux humides

## 5. Périmètre hypothétique\*

### Rive sud Cheseaux-Noréaz (65) VD

- Site Emeraude
- IBA
- Bas-marais
- Hauts-marais
- Zones alluviales
- Réserves Oiseaux d'eau
- Sites Amphibiens
- Communes



© 2008 swisstopo (JD082807)

\* Le 'périmètre hypothétique' est défini d'après une méthode standardisée, basée sur des données géographiques d'observation d'espèces, datant de la période entre 1973 et 2003. Le 'périmètre validé\*\*' quant à lui présente une validation biologique et géographique faite par des experts. Le périmètre validé peut ainsi dévier du périmètre hypothétique. Les personnes intéressées à la validation de périmètres encore non-validés peuvent d'annoncer auprès de la direction du projet.



Le WWF a pour objectif de stopper la dégradation de la nature et de construire un avenir dans lequel les êtres humains pourront vivre en harmonie avec la nature.

Partout dans le monde, le WWF s'engage pour:

- la conservation de la diversité biologique,
- l'exploitation durable des ressources naturelles,
- la diminution de la pollution et des habitudes de consommation néfastes pour l'environnement.

***for a living planet***<sup>®</sup>

**WWF Suisse**

Chemin de Poussy 14  
1214 Vernier

Tél: +41 22 939 39 90  
Fax +41 22 939 39 91  
service-info@wwf.ch  
www.wwf.ch