



for a living planet

SMARAGD-Gebiet Ricken



© Klaus Robin, Habitat AG

Gebiets-Nr. 29

Die Moorlandschaft Ricken liegt in einem breiten Sattel auf der Wasserscheide zwischen Linth und Thur. Kleinere Waldparzellen, Bachgehölze und Rundhöcker gliedern die offene, flache Landschaft mit ausgedehnten Flachmooren und bedeutenden Hochmoorflächen. Die Moorlandschaft wird im Norden durch das Dorf Ricken begrenzt. Die Staatsstrassen zwischen Wattwil, Rapperwil und Kaltbrunn durchschneiden die Moorgebiete. Die Flachmoore werden als Streuwiesen genutzt und sind überwiegend in gutem Zustand. In der Umgebung wird überwiegend intensive Landwirtschaft betrieben.

WWF St. Gallen

2. Liste der Gemeinden innerhalb des Gebietes:

Ernetschwil
Gommiswald
St.Gallenkappel
Wattwil

3. Liste der im Gebiet vorhandenen Smaragd-Arten:

GRUPPE	GATTUNG	ART	DEUTSCH
Cham	Amanita	solitaria	
Cham	Entoloma	bloxamii	
Cham	Hypholoma	elongatum	
flor	Gentiana	pneumonathe	Lungen-Enzian
Flora	Liparis	loeselli	Zwiebelorchis
Mam	Mustela	erminea	Hermelin
Orth	Stethophyma	grossum	Sumpfschrecke
Pap	Boloria	aquilionaris	Hochmoorperlmutterfalter
Pap	Carcharodus	floriferus	Betonien-Heilziest-Dickkopffalter
Pap	Euphydryas	aurinia	Skabiosenscheckenfalter
Pap	Maculinea	teleius	Grosser Moorbläuling

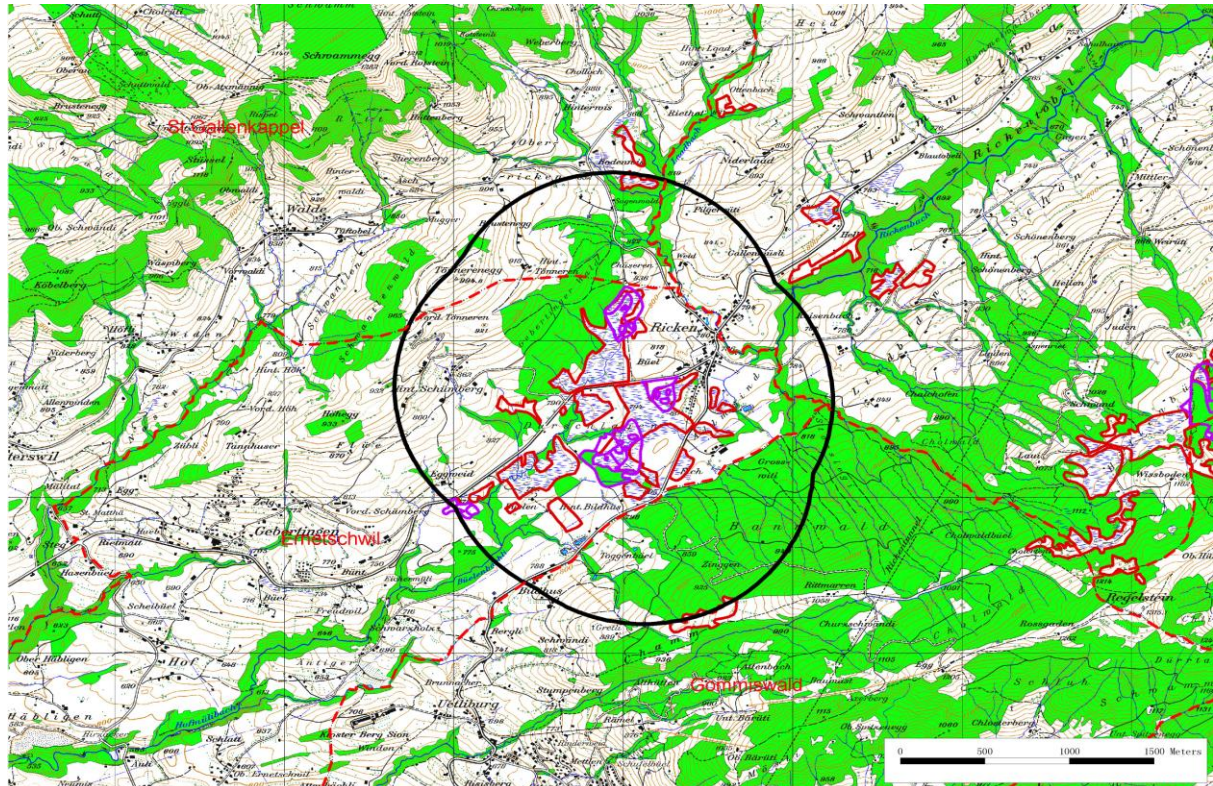
4. Im Gebiet vorhandene Lebensraumtypen:

Wälder
Feuchtwiesen
Trockenwiesen, -rasen

5. Hypotetischer* Perimeter

Ricken (29) SG

- Smaragd-Gebiet
- IBA
- Flachmoore
- Hochmoore
- Auen
- Wasser- und Zugvogelreservate
- Amphibienlaichgebiete
- - - Gemeinden



© 2008 swisstopo (JD082807)

* Der ‚hypothetische Perimeter‘ wurde mit Hilfe eines standardisierten Verfahrens festgelegt, das auf geographischen Daten der Artenbeobachtung beruht. Dabei wurden die Daten von 1973 bis 2003 berücksichtigt. Im Gegensatz dazu wird der ‚validierte Perimeter‘** in ökologischer und geographischer Hinsicht von Fachleuten definiert. Damit kann der ‚validierte Perimeter‘ vom ‚hypothetischen Perimeter‘ abweichen. Interessenten für die Validierung noch nicht validierter Perimeter können sich bei der WWF Projektleitung melden.



for a living planet[®]

Der WWF will der weltweiten Naturzerstörung Einhalt gebieten und eine Zukunft gestalten, in der die Menschen im Einklang mit der Natur leben.

Der WWF setzt sich weltweit ein für:

- die Erhaltung der biologischen Vielfalt,
- die nachhaltige Nutzung natürlicher Ressourcen,
- die Eindämmung von Umweltverschmutzung und schädlichem Konsumverhalten.

WWF Schweiz

Hohlstrasse 110
Postfach
8010 Zürich

Tel: +41 44 297 21 21
Fax +41 44 297 21 00
service@wwf.ch
www.wwf.ch