



*for a living planet*

## Site EMERAUDE Pompaples



© Natacha Schott, WWF VD

Site-Nr 73

Les forêts se trouvant dans le site de Pompaples sont giboyeuses et abritent lynxs, chevreuils et sangliers. On y trouve une vaste réserve naturelle des Buis Près Ferreyres inscrite aux inventaires des paysages, sites et monuments d'importance nationale et cantonale, connue pour sa richesse botanique. Des milieux très secs colonisés par des chênaies et des pelouses sèches y côtoient des ravins qui abritent des espèces liées à l'humidité. Ainsi, on y rencontre à la fois des espèces d'origine subméditerranéenne et montagnarde (orchidées et autres espèces rares).

## 2. Liste des communes localisées sur le site

Ferreyres
Moiry
Pompaples
La Sarraz

Arnex-sur-Orbe
Croy
Romainmôtier-Envy

## 3. Liste des espèces Emeraldes présentes sur le site:

GRUPE	GENRE	ESPECE	FRANCAIS
Ecrevisse	Austropotamobius	pallipes	Ecrevisse à pattes blanches

## 4. Types de milieux naturels présents sur les sites:

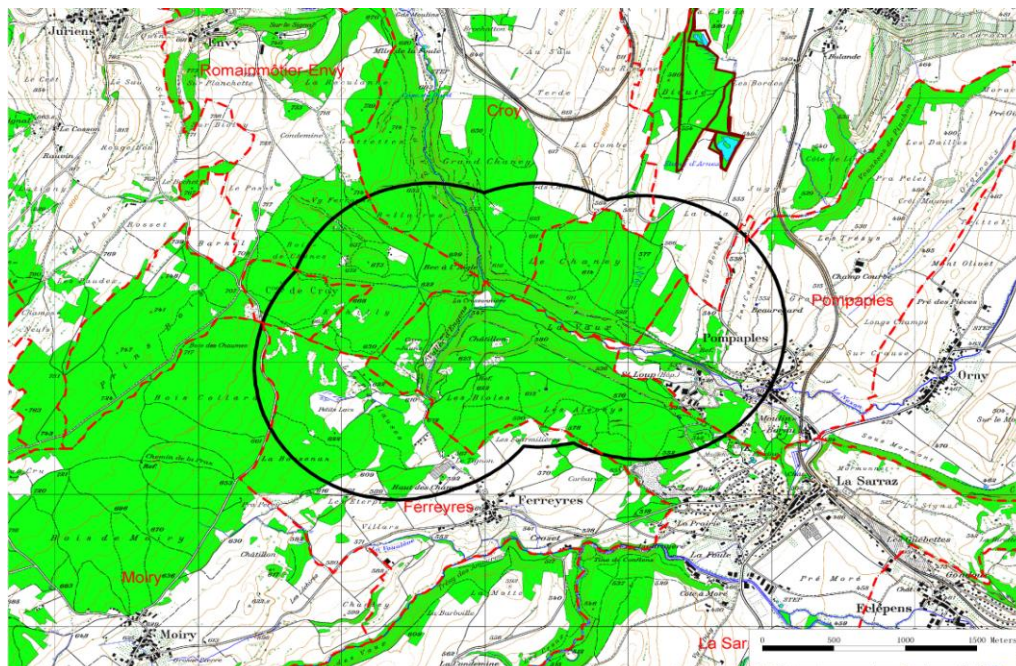
aquatique lotique
forestiers
haies, lisières

prairiaux secs
rocheux, alluviaux

## 5. Périmètre hypothétique\*

### Pompaples (73) VD

- Site Emeraldes
- IBA
- Bas-marais
- Hauts-marais
- Zones alluviales
- Réserves Oiseaux d'eau
- Sites Amphibiens
- Communes



© 2008 swisstopo (JD082807)

\* Le 'périmètre hypothétique' est défini d'après une méthode standardisée, basée sur des données géographiques d'observation d'espèces, datant de la période entre 1973 et 2003. Le 'périmètre validé\*\*' quant à lui présente une validation biologique et géographique faite par des experts. Le périmètre validé peut ainsi dévier du périmètre hypothétique. Les personnes intéressées à la validation de périmètres encore non-validés peuvent d'annoncer auprès de la direction du projet.



Le WWF a pour objectif de stopper la dégradation de la nature et de construire un avenir dans lequel les êtres humains pourront vivre en harmonie avec la nature.

Partout dans le monde, le WWF s'engage pour:

- la conservation de la diversité biologique,
- l'exploitation durable des ressources naturelles,
- la diminution de la pollution et des habitudes de consommation néfastes pour l'environnement.

***for a living planet***<sup>®</sup>

**WWF Suisse**

Chemin de Poussy 14  
1214 Vernier

Tél: +41 22 939 39 90  
Fax +41 22 939 39 91  
service-info@wwf.ch  
www.wwf.ch