



for a living planet®

## Site EMERAUDE Péry



© Kurt Müller, WWF Zürich

Site-Nr 38

Le village de Péry-Reuchenette est situé dans le district de Courtelary à l'extrémité est du vallon de Saint-Imier, à 5 km au nord de la ville de Bienna. Il est cerné au sud par une montagne formant le début de la chaîne du Chasseral et, au nord, par le Montoz culminant à plus de 1300 m. d'altitude. La rivière "La Suze" passe par le bas du village, à La Reuchenette. La Suze reçoit deux affluents qui prennent leur source sur le territoire communal de Péry, le "Terbez" et le "Pissot".

### 2. Liste des communes localisées sur le site

Péry

### 3. Liste des espèces Emeraude présentes sur le site:

| GROUPE    | GENRE       | ESPECE          | FRANCAIS       |
|-----------|-------------|-----------------|----------------|
| Papillons | Callimorpha | quadripunctaria | Ecaille chinée |
| Papillons | Lycaena     | dispar          | Grand cuivré   |
| Poissons  | Cottus      | gobio           | Chabot commun  |

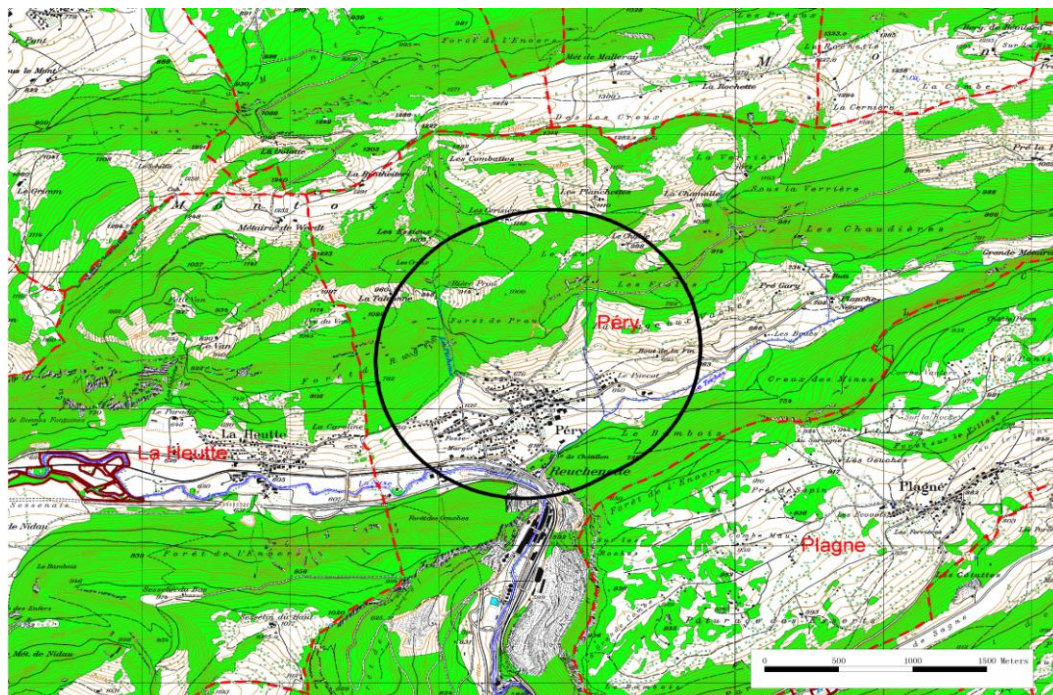
### 4. Types de milieux naturels présents sur les site:

|                                     |
|-------------------------------------|
| friches, milieux rudéraux, cultures |
| haies, lisières                     |
| prairiaux secs                      |
| rocheux, alluviaux                  |

## 5. Périmètre hypothétique\*

### Péry (38) BE

-  Site Emeraude
-  IBA
-  Bas-marais
-  Hauts-marais
-  Zones alluviales
-  Réserves Oiseaux d'eau
-  Sites Amphibiens
-  Communes



© 2008 swisstopo (JD082807)

\* Le 'périmètre hypothétique' est défini d'après une méthode standardisée, basée sur des données géographiques d'observation d'espèces, datant de la période entre 1973 et 2003. Le 'périmètre validé\*\*' quant à lui présente une validation biologique et géographique faite par des experts. Le périmètre validé peut ainsi dévier du périmètre hypothétique. Les personnes intéressées à la validation de périmètres encore non-validés peuvent d'annoncer auprès de la direction du projet.



Le WWF a pour objectif de stopper la dégradation de la nature et de construire un avenir dans lequel les êtres humains pourront vivre en harmonie avec la nature.

Partout dans le monde, le WWF s'engage pour:

- la conservation de la diversité biologique,
- l'exploitation durable des ressources naturelles,
- la diminution de la pollution et des habitudes de consommation néfastes pour l'environnement.

***for a living planet***<sup>®</sup>

#### **WWF Suisse**

Chemin de Poussy 14  
1214 Vernier

Tél: +41 22 939 39 90  
Fax +41 22 939 39 91  
service-info@wwf.ch  
www.wwf.ch