



*for a living planet*

## Sito SMERALDO Monte San Giorgio



© Alberto Conelli, Giuliano Greco, WWF Ticino

Sito 105

Dichiarato Patrimonio dell'UNESCO nel luglio 2003 grazie soprattutto ai giacimenti fossiliferi e alla sua geologia, il Monte San Giorgio è un territorio di grande valore naturalistico. I suoi prati e pascoli secchi di importanza nazionale, ricchi in specie rare e endemiche, sono oggetto da diversi anni di un interessante concetto di gestione e monitoraggio da parte dell'Ufficio cantonale della natura e del paesaggio. Diversi tipi di foreste Smeraldo fanno da contorno ai prati secchi: faggete acidofile a erba lucciola, boschi sudalpini a Carpino nero e Orno, boschi misti termofili a Tiglio, ecc.

Alberto Conelli, WWF Svizzera italiana

## 2. Lista dei Comuni interessati dal perimetro del sito

Arogno
Brusino Arsizio
Melano
Rovio
Arzo
Besazio
Capolago
Casima
Monte

Muggio
Rancate
Riva San Vitale
Salorino
Tremona
Lago di Lugano
Castel San Pietro
Mendrisio
Meride

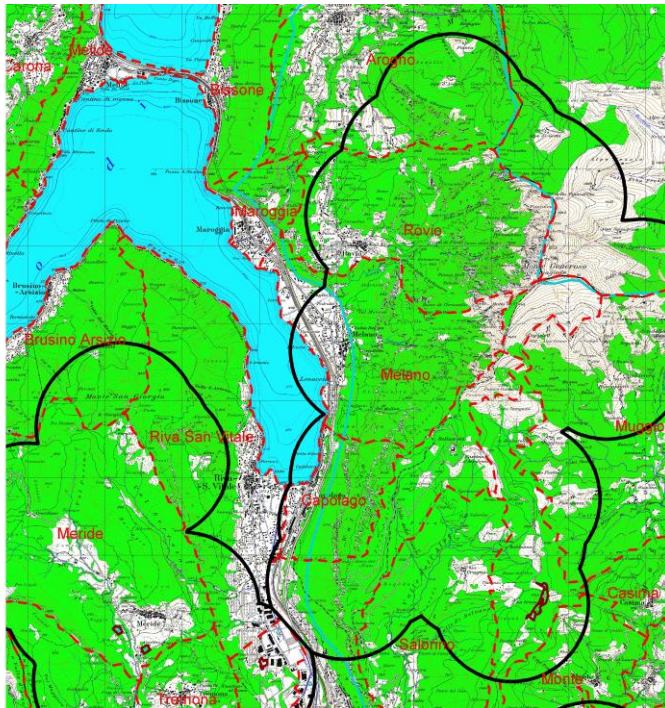
## 3. Lista delle specie Smeraldo presenti sul sito:

GRUPPO	GENERE	SPECIE	ITALIANO
Gamberi	Austropotamobius	pallipes	Gambero di fiume
Anfibi	Triturus	carinifex	Tritone crestato italiano
Farfalle	Eriogaster	catax	Eriogaster catax
Pipistrelli	Myotis	emarginatus	Vespertilio smarginato

## 4. Tipologia di ambienti naturali presenti sul sito:

Acque ferme
Acque correnti
Ambienti boscati
Aree abbandonate erbose, ambienti ruderali, ambienti coltivati
Praterie umide
Praterie termofile aride e semiaride
Ambienti rocciosi, alluvionali
Siepi, margini di bosco

## 5. Perimetro ipotetico\*

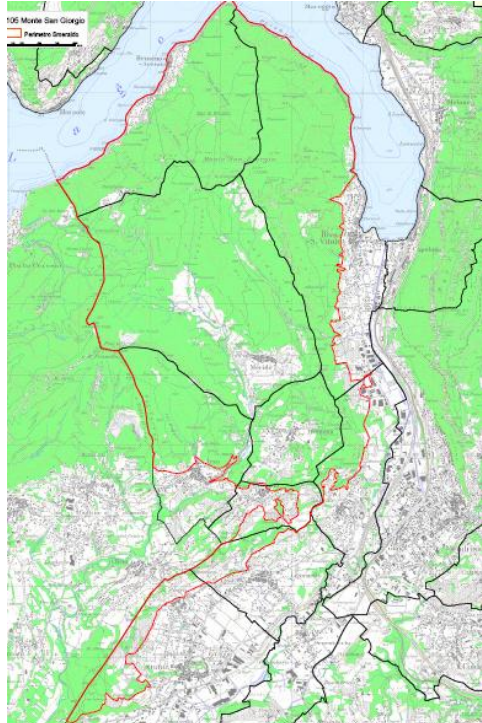


### San Giorgio (105) TI

-  Sito Smeraldo
-  IBA
-  Palude
-  Torbiera
-  Zona golenale
-  Riserva uccelli acquatici
-  Sito di riproduzione d'anfibi
-  Comuni

© 2008 swisstopo (JD082807)

## Perimetro confermato\*\*:



© 2008 swisstopo (JD082807)

**Convalida: Alberto Conelli 2005**

Il documento con tutte le informazioni sulla convalida può essere scaricato alla pagina WEB seguente:  
[www.smeraldo.wwf.ch](http://www.smeraldo.wwf.ch)

\* Il perimetro ipotetico è definito secondo un metodo standard, basato su dati geografici d'osservazione di specie tra il 1973 e il 2003. Il perimetro confermato\*\* presenta una convalida dei contenuti biologici e geografici effettuata da specialisti. Il perimetro confermato può in questo senso divergere dal perimetro ipotetico. Le persone interessate alla convalida dei perimetri non ancora confermati possono annunciarsi presso la direzione del progetto.



Il WWF intende porre un freno alla devastazione dell'ambiente e creare i presupposti affinché, in futuro, l'uomo possa vivere in armonia con la natura.

I suoi obiettivi a livello mondiale sono:

- la conservazione della biodiversità,
- l'utilizzo sostenibile delle risorse naturali,
- la limitazione dell'inquinamento e dei consumi a danno dell'ambiente.

***for a living planet***®

**WWF Svizzera**

Piazza Stazione 35  
Casella postale  
6501 Bellinzona

Tel. +41 91 820 60 00  
Fax +41 91 820 60 08  
servizio@wwf.ch  
www.wwf.ch