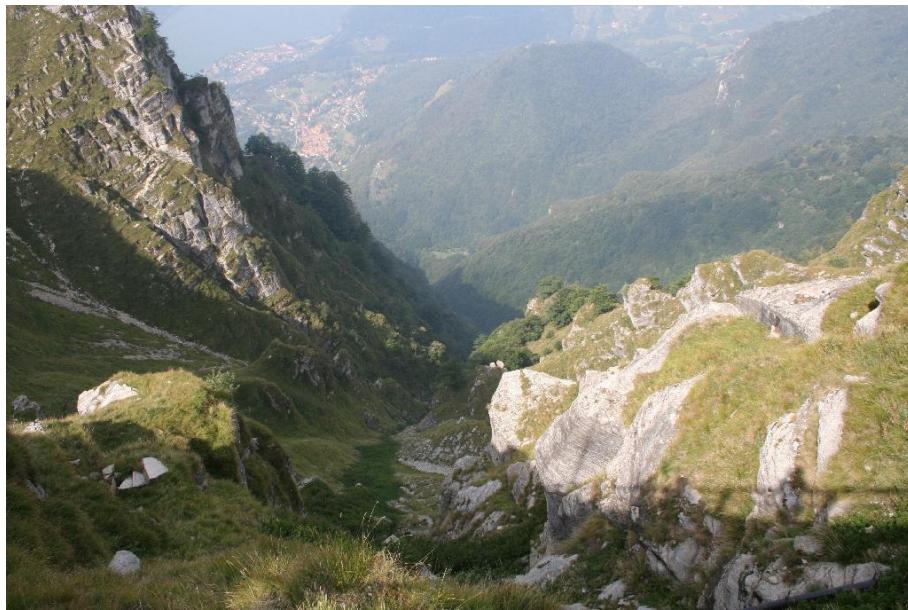




for a living planet

Sito SMERALDO Monte Generoso - Parco Breggia



© Melanie Rutz, Basel

Siti 36 + 107

Iscritto nell'inventario federale dei paesaggi, siti e monumenti naturali (IFP), e oggetto dal 1997 di un Piano di utilizzazione cantonale (PUC), il Monte Generoso è un territorio ricco di elementi culturali e naturali. La presenza di numerose specie rare e endemiche costituiscono un notevole valore dal punto di vista floristico e faunistico. Gli ambienti Smeraldo più rappresentati sono le praterie termofile aride e semiaride, ma all'interno di questo vasto territorio, che comprende il Parco naturale delle Gole della Breggia, si trovano altri interessanti ambienti Smeraldo: quercete a Roverella e Quercia rovere, boschi sudalpini a Carpino nero o Orno, acere di forra, boschi misti termofili a Tiglio, ecc. Le gole della Breggia, oltre alle celebri formazioni geologiche, ospitano un tipo di ambiente Smeraldo molto interessante: la vegetazione delle sorgenti calcaree, composta essenzialmente da muschi e legata ai numerosi piccoli stillicidi che si possono osservare lungo i sentieri del parco.

Alberto Conelli, WWF Svizzera italiana

2. Lista dei Comuni interessati dal perimetro del sito

Balerna
Bruzella
Caneggio
Castel San Pietro
Sagno

Coldrerio
Monte
Morbio Inferiore
Morbio Superiore
Vacallo

Arogno
Brusino Arsizio
Melano
Rovio
Arzo
Besazio
Capolago
Riva San Vitale
Salorino

Casima
Castel San Pietro
Mendrisio
Meride
Monte
Muggio
Rancate
Tremona
Lago di Lugano

3. Lista delle specie Smeraldo presenti sul sito:

GRUPPO	GENERE	SPECIE	ITALIANO
Coleotteri	Lucanus	cervus	Cervo volante
Farfalle	Callimorpha	quadripunctaria	Callimorpha quadripunctaria
Anfibi	Triturus	carnifex	Tritone crestato italiano

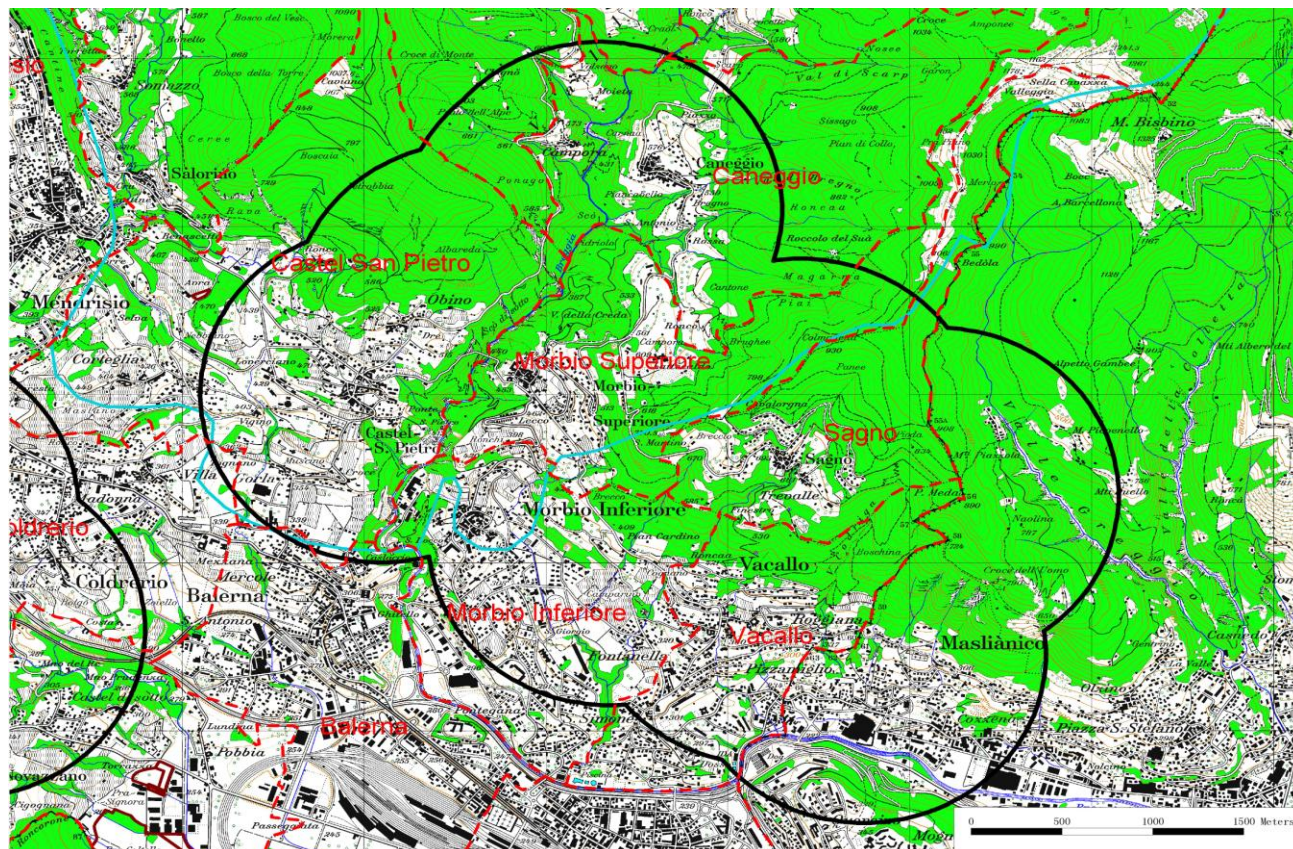
4. Tipologia di ambienti naturali presenti sul sito:

Acque ferme
Acque correnti
Ambienti boscati
Aree abbandonate erbose, ambienti ruderali, ambienti coltivati
Praterie umide
Praterie termofile aride e semiaride
Ambienti rocciosi, alluvionali

5. Perimetro ipotetico*

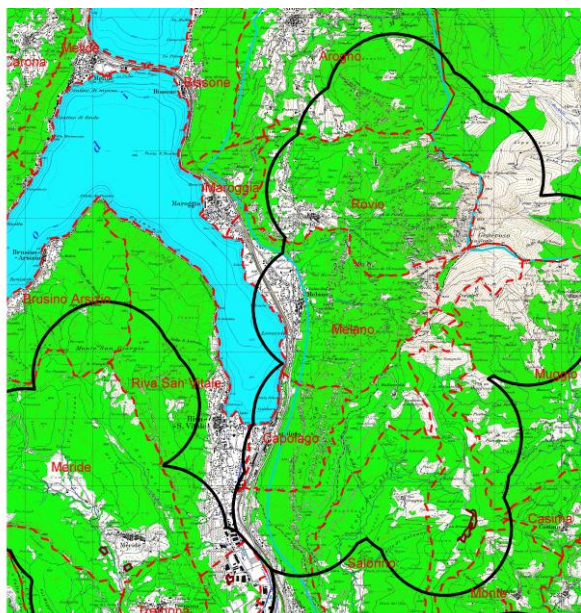
Morbio (107) TI

- Sito Smeraldo
- IBA
- Palude
- Torbiera
- Zona golenale
- Riserva uccelli acquatici
- Sito di riproduzione d'anfibi
- Comuni



© 2008 swisstopo (JD082807)

* Il perimetro ipotetico è definito secondo un metodo standard, basato su dati geografici d'osservazione di specie tra il 1973 e il 2003. Il perimetro confermato** presenta una convalida dei contenuti biologici e geografici effettuata da specialisti. Il perimetro confermato può in questo senso divergere dal perimetro ipotetico. Le persone interessate alla convalida dei perimetri non ancora confermati possono annunciarsi presso la direzione del progetto.

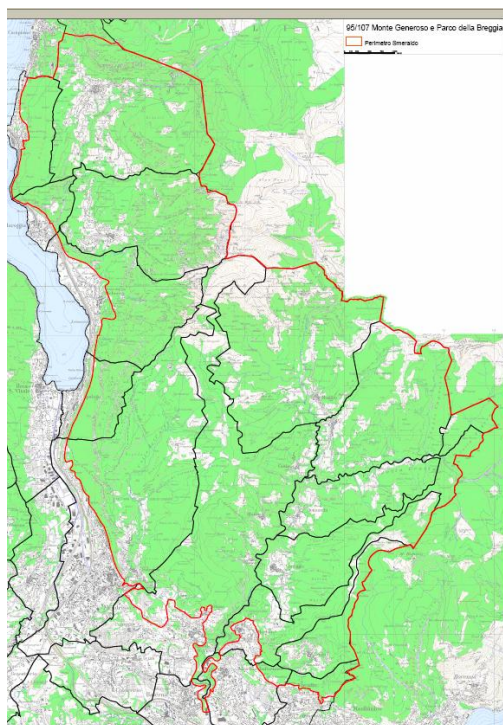


Monte Generoso (36)

- Sito Smeraldo
- IBA
- Palude
- Torbiera
- Zona golenale
- Riserva uccelli acquatici
- Sito di riproduzione d'anfibi
- - - Comuni

© 2008 swisstopo (JD082807)

Perimetro confermato : Monte Generoso e Parco Gole della Breggia (Sito Morbio è stato fuso con il Sito Monte Generoso)**



© 2008 swisstopo (JD082807)

Convalida: Alberto Conelli 2005

Il documento con tutte le informazioni sulla convalida può essere scaricato alla pagina WEB seguente:

www.smeraldo.wwf.ch



Il WWF intende porre un freno alla devastazione dell'ambiente e creare i presupposti affinché, in futuro, l'uomo possa vivere in armonia con la natura.

I suoi obiettivi a livello mondiale sono:

- la conservazione della biodiversità,
- l'utilizzo sostenibile delle risorse naturali,
- la limitazione dell'inquinamento e dei consumi a danno dell'ambiente.

for a living planet[®]

WWF Svizzera

Piazza Stazione 35
Casella postale
6501 Bellinzona

Tel. +41 91 820 60 00
Fax +41 91 820 60 08
servizio@wwf.ch
www.wwf.ch