



for a living planet

Sito SMERALDO Monti di Medeglia



© Nicola Zambelli, Breno

Sito 101

Iscritto nell'inventario delle zone palustri di particolare bellezza e di importanza nazionale, il sito Smeraldo dei Monti di Medeglia si trova a ca. 1000 m d'altitudine, al di sopra della Val d'Isona. Questa zona naturale presenta non solo ambienti umidi d'importanza europea, grazie in particolare alle formazioni palustri a piccole carici, ma anche prati e pascoli secchi di importanza nazionale, oltre alle querce a Carpino.

Alberto Conelli, WWF Svizzera italiana

2. Lista dei Comuni interessati dal perimetro del sito

Cadenazzo
Isona
Medeglia
Robasacco

3. Lista delle specie Smeraldo presenti sul sito:

GRUPPO	GENERE	SPECIE	ITALIANO
Anfibi	Triturus	carnifex	Tritone crestato italiano









4. Tipologia di ambienti naturali presenti sul sito:

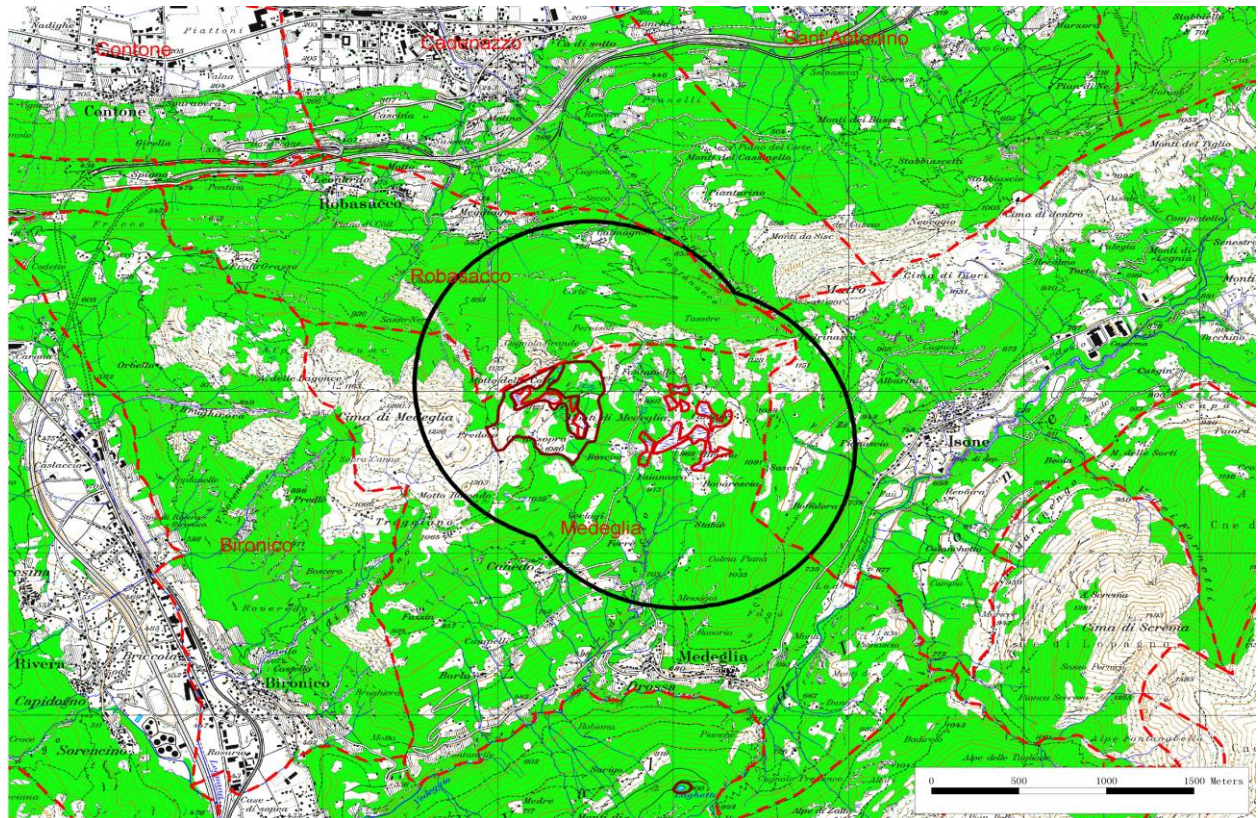
Acque correnti
Ambienti boscati
Acque ferme
Siepi, margini di bosco

Ambienti rocciosi, alluvionali
Praterie termofile aride e semiaride

5. Perimetro ipotetico*

Monti di Medeglia (101) TI

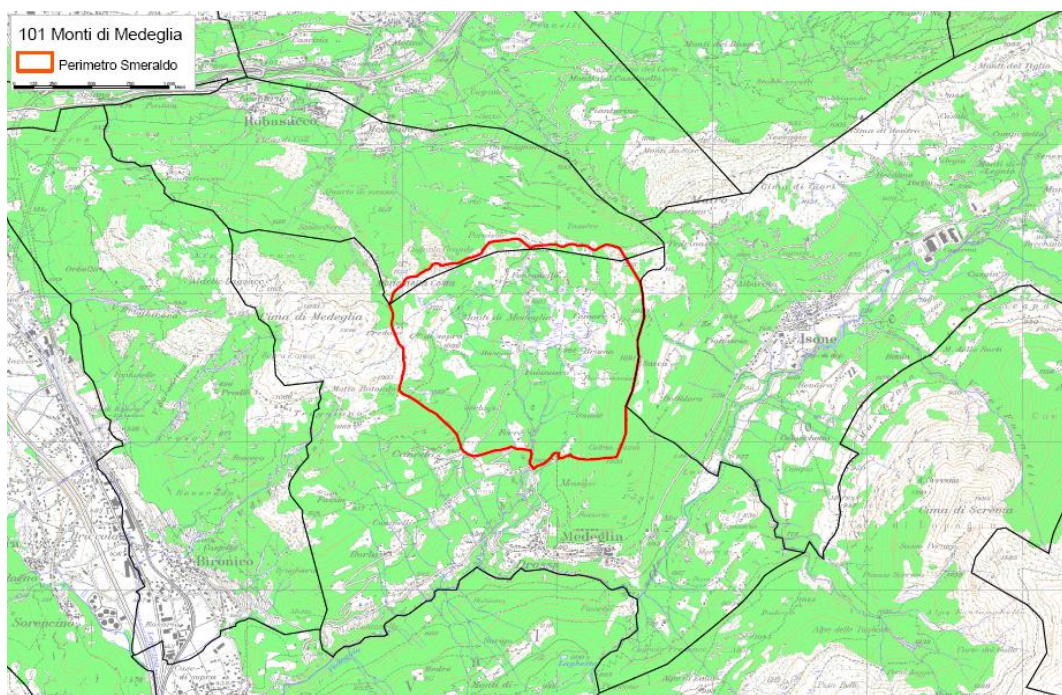
-  Sito Smeraldo
-  IBA
-  Palude
-  Torbiera
-  Zona golenale
-  Riserva uccelli acquatici
-  Sito di riproduzione d'anfibi
-  Comuni



© 2008 swisstopo (JD082807)

* Il perimetro ipotetico è definito secondo un metodo standard, basato su dati geografici d'osservazione di specie tra il 1973 e il 2003. Il perimetro confermato** presenta una convalida dei contenuti biologici e geografici effettuata da specialisti. Il perimetro confermato può in questo senso divergere dal perimetro ipotetico. Le persone interessate alla convalida dei perimetri non ancora confermati possono annunciarsi presso la direzione del progetto.

Perimetro confermato**



© 2008 swisstopo (JD082807)

Convalida: Alberto Conelli 2005

Il documento con tutte le informazioni sulla convalida può essere scaricato alla pagina WEB seguente:

www.smeraldo.wwf.ch

Il WWF intende porre un freno alla devastazione dell'ambiente e creare i presupposti affinché, in futuro, l'uomo possa vivere in armonia con la natura.

I suoi obiettivi a livello mondiale sono:

- la conservazione della biodiversità,
- l'utilizzo sostenibile delle risorse naturali,
- la limitazione dell'inquinamento e dei consumi a danno dell'ambiente.



for a living planet®

WWF Svizzera

Piazza Stazione 35
Casella postale
6501 Bellinzona

Tel. +41 91 820 60 00
Fax +41 91 820 60 08
servizio@wwf.ch
www.wwf.ch