



for a living planet

Sito SMERALDO Monte Bré Lugano



© Yannick Andrea

Sito102

Il Monte Bré, che sovrasta il Lago Ceresio e la città di Lugano, è iscritto nell'inventario federale dei paesaggi, siti e monumenti naturali (IFP). Gli ambienti Smeraldo più interessanti sono in primo luogo i boschi sudalpini a Carpino nero o Orno, che occupano una vasta area sul versante orientale della montagna, oltre a numerosi prati e pascoli secchi di importanza nazionale.

Alberto Conelli, WWF Svizzera italiana

2. Lista dei Comuni interessati dal perimetro del sito

Cureggia
Davesco-Soragno
Gandria
Lugano

Pregassona
Viganello
Lago di Lugano

3. Lista delle specie Smeraldo presenti sul sito:

GRUPPO	GENERE	SPECIE	ITALIANO
Coleotteri	Rosalia	alpina	Rosalia alpina
Libellule	Oxygastra	curtisii	Cordulia di curtisii

4. Tipologia di ambienti naturali presenti sul sito:

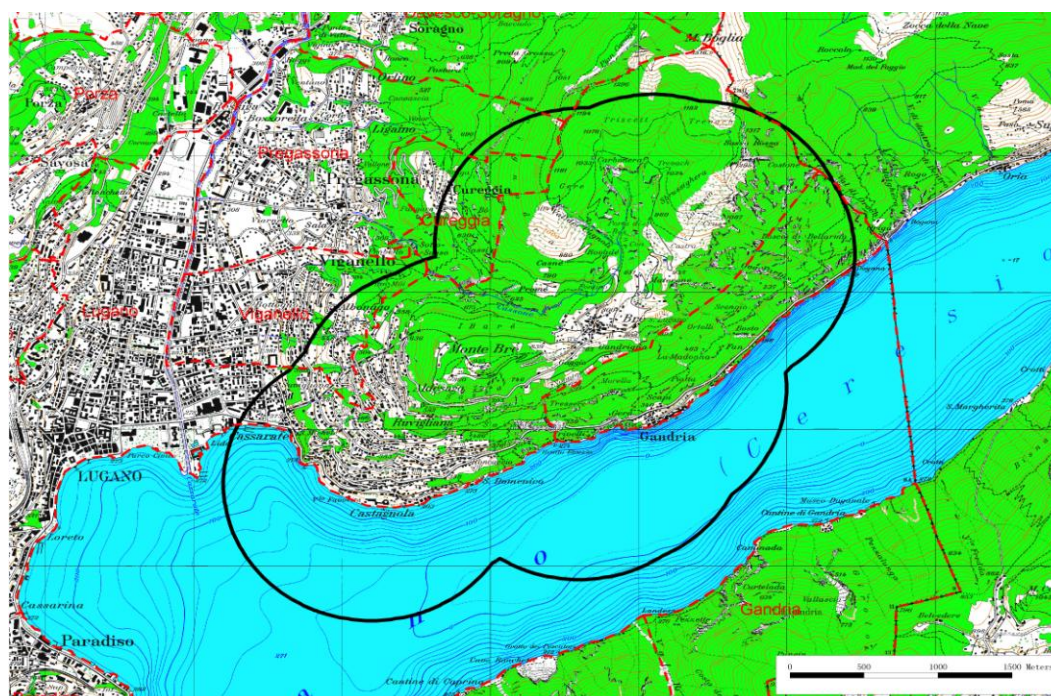
Acque ferme
Acque correnti
Ambienti boscati

Praterie umide
Praterie termofile aride e semiaride
Ambienti rocciosi, alluvionali

5. Perimetro ipotetico*

Monte Bre Lugano (102) TI

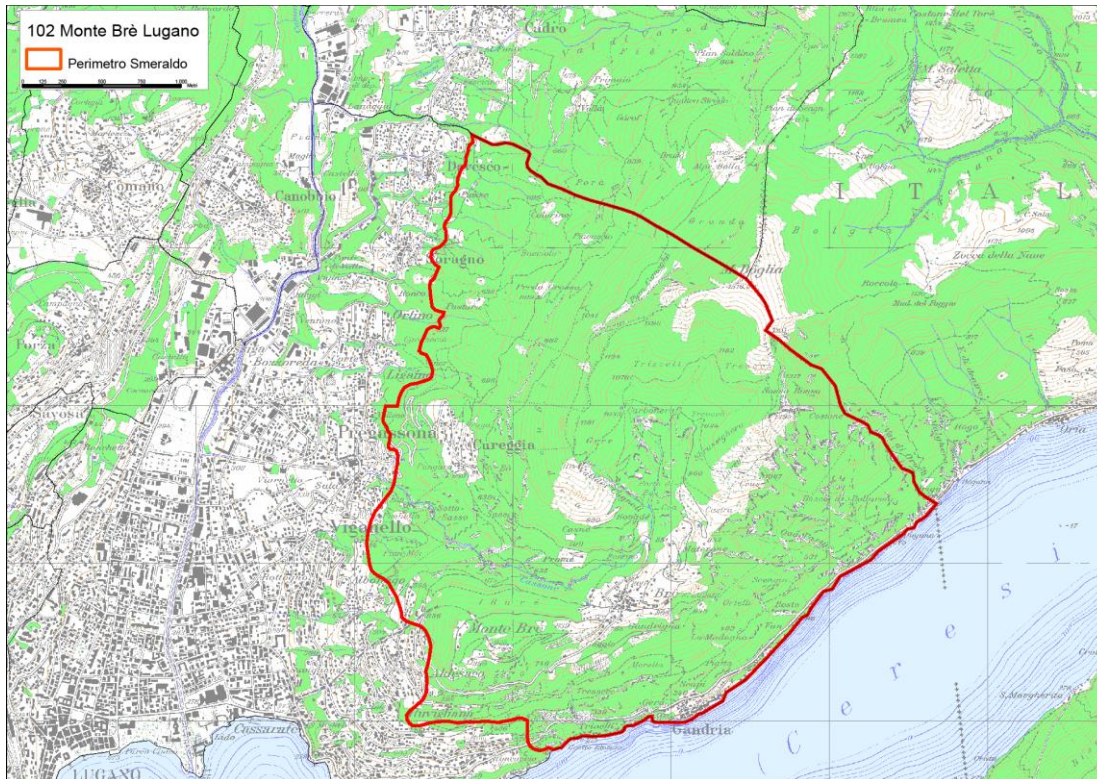
- Sito Smeraldo
- IBA
- Palude
- Torbiera
- Zona golenale
- Riserva uccelli acquatici
- Sito di riproduzione d'anfibi
- Comuni



© 2008 swisstopo (JD082807)

* Il perimetro ipotetico è definito secondo un metodo standard, basato su dati geografici d'osservazione di specie tra il 1973 e il 2003. Il perimetro confermato** presenta una convalida dei contenuti biologici e geografici effettuata da specialisti. Il perimetro confermato può in questo senso divergere dal perimetro ipotetico. Le persone interessate alla convalida dei perimetri non ancora confermati possono annunciarsi presso la direzione del progetto.

Perimetro confermato** :



© 2008 swisstopo (JD082807)

Convalida: Alberto Conelli 2005

Il documento con tutte le informazioni sulla convalida può essere scaricato alla pagina WEB seguente:

www.smeraldo.wwf.ch

Il WWF intende porre un freno alla devastazione dell'ambiente e creare i presupposti affinché, in futuro, l'uomo possa vivere in armonia con la natura.

I suoi obiettivi a livello mondiale sono:

- la conservazione della biodiversità,
- l'utilizzo sostenibile delle risorse naturali,
- la limitazione dell'inquinamento e dei consumi a danno dell'ambiente.



for a living planet®

WWF Svizzera

Piazza Stazione 35
Casella postale
6501 Bellinzona

Tel. +41 91 820 60 00
Fax +41 91 820 60 08
servizio@wwf.ch
www.wwf.ch