



for a living planet®

Site EMERAUDE Mont d'Orge



© Cornelia Thenen, Glis

Site-Nr 92

Le site se situe au coeur du Valais central, sur les communes de Savièse et de Sion. A proximité de la capitale valaisanne, il est composé d'un complexe de milieux naturels et agricoles, ce dernier étant représenté essentiellement par la culture de la vigne. Le site de Mont d'Orge est connu avant tout pour son lac, mais également pour sa remarquable représentation de milieux naturels typiques des bas-coteaux d'une vallée interne des Alpes. Plus au nord, la colline de la Soie accueille les ruines du château médiéval du même nom, accompagnés des milieux secs très diversifiés. Entre milieux construits et cultivés, les milieux naturels sont extrêmement diversifiés. Cette diversité est due en particulier à la présence du lac de Mont d'Orge, un des rares plans d'eau de basse altitude de la vallée du Rhône. La végétation riveraine y est constituée de roselière, de prairie à grandes laïches, de prairie à petites laïches, de prairie à molinie et de prairie maigre à brome. Viennent ensuite des forêts riveraines, des forêts mixtes à tilleul, des pessières, des pinèdes et des chênaies pubescentes. Le versant sud de la colline de Mont d'Orge est réputé depuis longtemps comme lieu classique de la steppe à uvette et à armoise valaisanne. Les pelouses steppiques y sont par ailleurs variées (steppes rocheuses, steppes calciphiles et steppes à fétuques pelouses) et sont complétées par des pelouses sèches et de prairies mi-sèches. Cette diversité de milieu sec se retrouve également plus au nord sur la colline de la Soie, où l'on retrouve également des milieux herbeux plus gras et/ou plus humide, tel que des prairies marécageuses et des prairies de fauches. Les forêts viennent compléter la liste avec un cortège très similaire à celui décrits ci-dessus. Cette richesse de milieux naturels est entourée par d'importantes surfaces de vignobles typiques du Valais. Les conditions particulièrement favorables que nécessite la vigne, ont conduit à la cultiver dans un contexte de haute diversité biologique. Les garides, les chênaies buissonnantes, les milieux pionniers rocheux ou rocailleux, les pelouses sèches et steppiques, se retrouvent, de la sorte, fragmentées entre les parcelles cultivées, constituant parallèlement autant de refuges et de corridors pour la faune et la flore. Lorsque ce type de milieu fait défauts, ce rôle est repris par les murgiers, les murets en pierres sèches, les talus de loess, les îlots de végétations rudérales, les

talus de banquettes et interlignes enherbés. Au sein même des vignes, le désherbage quasi systématique favorise une végétation pionnière et adventice, constituant un biotope propice au développement de la faune épigée.

2. Liste des communes localisées sur le site

Savièse
Sion

3. Liste des espèces Emeraldes présentes sur le site:

GROUPE	GENRE	ESPECE	FRANCAIS
Amphibiens	Bombina	variegata	Sonneur à ventre jaune
Papillons	Callimorpha	quadripunctaria	Ecaille chinée. Ecaille rouge

4. Types de milieux naturels présents sur les sites:

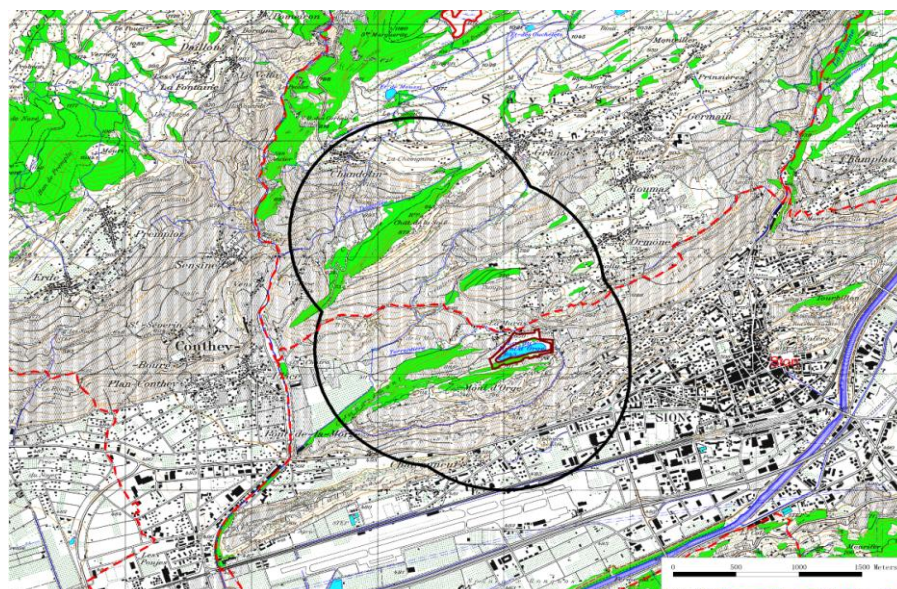
aquatique lentique
forestiers
friches, milieux rudéraux, cultures

prairiaux humides
prairiaux secs
rocheux, alluviaux

5. Périmètre hypothétique*

Mont d'Orge (92) VS

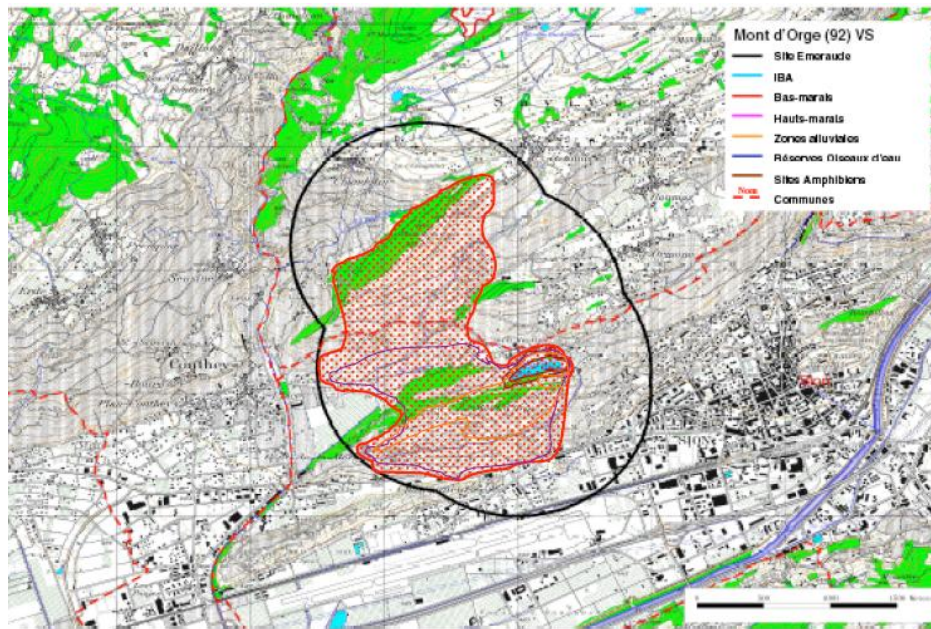
- Site Emeraldes
- IBA
- Bas-marais
- Hauts-marais
- Zones alluviales
- Réserves Oiseaux d'eau
- Sites Amphibiens
- - - Communes



© 2008 swisstopo (JD082807)

* Le 'périmètre hypothétique' est défini d'après une méthode standardisée, basée sur des données géographiques d'observation d'espèces, datant de la période entre 1973 et 2003. Le 'périmètre validé**' quant à lui présente une validation biologique et géographique faite par des experts. Le périmètre validé peut ainsi dévier du périmètre hypothétique. Les personnes intéressées à la validation de périmètres encore non-validés peuvent d'annoncer auprès de la direction du projet.

Périmètre validé**



© 2008 swisstopo (JD082807)

Validation: Yann Clavien & Ralph Imstepf 2005

**Le document avec toutes les informations sur la validation peut être téléchargé:
www.emeraude.wwf.ch**



for a living planet®

WWF Suisse

Chemin de Poussy 14
1214 Vernier

Tél: +41 22 939 39 90
Fax +41 22 939 39 91
service-info@wwf.ch
www.wwf.ch