



for a living planet®

Site EMERAUDE Maules



© Véronique Savoy, WWF Fribourg

Site-Nr 74

Les communes de Maules et les Gurles comptent de belles roselières et des marais à grandes laiches. Le site est extrêmement riche en biotopes humides. De belles tourbières embellissent le paysage et abritent des espèces typiques et menacées telles que la speigne ou la rossolis à feuilles rondes, fameuse plante carnivore. Les forêts de bouleaux et de pins à crochet qui y prospèrent sont d'une grande beauté. La diversité du milieu permet à de nombreuses espèces animales (reptiles, amphibiens, oiseaux, gibier) d'y vivre ou d'y trouver refuge. Il fait l'objet d'un plan de gestion, avec des mesures de débroussaillage et de retour à la gestion de prairie en prairies à litière. Le site est inscrit dans de nombreux inventaires fédéraux : bas-marais, hauts-marais, sites marécageux.

2. Liste des communes localisées sur le site

| |
|--------------|
| Le Châtelard |
| Estévenens |
| Grangettes |
| Marsens |

| |
|----------|
| Maules |
| Riaz |
| Romanens |
| Vaulruz |

3. Liste des espèces Emeraldes présentes sur le site:

Commentaire: Aucune espèce Emeraldes a été répertoriée dans ce site. Déterminant pour l'incorporation du site dans le réseau Emeraldes sont les types de milieux naturels s'y trouvant.

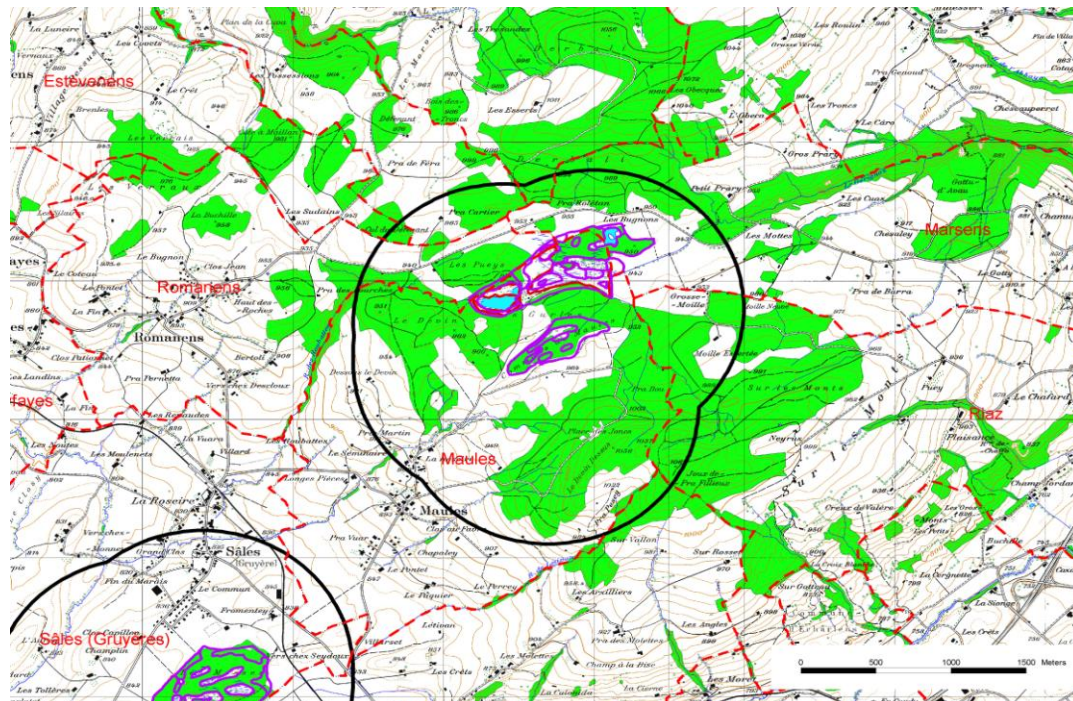
4. Types de milieux naturels présents sur les site:

| |
|-------------------|
| forestiers |
| prairiaux humides |

5. Périmètre hypothétique*

Maules (74) FR

- Site Emeraldes
- IBA
- Bas-marais
- Hauts-marais
- Zones alluviales
- Réserves Oiseaux d'eau
- Sites Amphibiens
- Communes



© 2008 swisstopo (JD082807)

* Le 'périmètre hypothétique' est défini d'après une méthode standardisée, basée sur des données géographiques d'observation d'espèces, datant de la période entre 1973 et 2003. Le 'périmètre validé**' quant à lui présente une validation biologique et géographique faite par des experts. Le périmètre validé peut ainsi dévier du périmètre hypothétique. Les personnes intéressées à la validation de périmètres encore non-validés peuvent d'annoncer auprès de la direction du projet.



for a living planet[®]

Le WWF a pour objectif de stopper la dégradation de la nature et de construire un avenir dans lequel les êtres humains pourront vivre en harmonie avec la nature.

Partout dans le monde, le WWF s'engage pour:

- la conservation de la diversité biologique,
- l'exploitation durable des ressources naturelles,
- la diminution de la pollution et des habitudes de consommation néfastes pour l'environnement.

WWF Suisse

Chemin de Poussy 14
1214 Vernier

Tél: +41 22 939 39 90
Fax +41 22 939 39 91
service-info@wwf.ch
www.wwf.ch