

# SMARAGD-Gebiet Lej da Segl



© Monica Kaiser, WWF GR

Gebiets-Nr. 82

Beim Weiler Isla am Lej da Segl bildet die Aua da Fedoz, in einem schönen und reichhaltigen Mündungsdelta, ein Auengebiet von nationaler Bedeutung. Grössere Seen sind im Kanton Graubünden selten und deshalb stellt dieses Gebiet eine Besonderheit dar. Ausserdem umfasst es mehrere Flachmoore von nationaler Bedeutung.

Monica Kaiser, WWF Graubünden

## 2. Liste der Gemeinden innerhalb des Gebietes:

Stampa
Sils im Engadin/Segl

## 3. Liste der im Gebiet vorhandenen Smaragd-Arten:

Bemerkung: In diesem Gebiet wurde keine Smaragd-Art nachgewiesen. Entscheidend für die Aufnahme als Smaragd-Gebiet sind die vorkommenden Lebensräume von europäischer Bedeutung.

## 4. Im Gebiet vorhandene Lebensraumtypen:

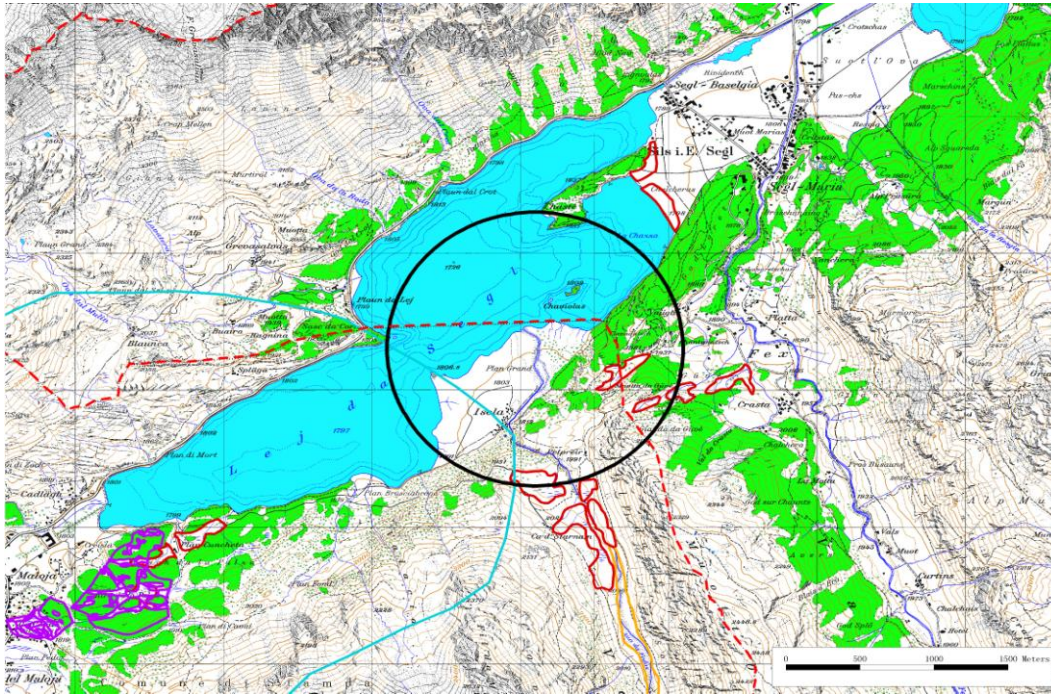
Wälder
Brachen, Ruderalstandorte, Trockenmauern

Trockenrasen, -wiesen
Fels, Auen

## 5. Hypotetischer Perimeter \*

### Lej da Segl (72) GR

- Smaragd-Gebiet
- IBA
- Flachmoore
- Hochmoore
- Auen
- Wasser- und Zugvogelreservate
- Amphibienlaichgebiete
- Gemeinden



© 2008 swisstopo (JD082807)

\* Der ‚hypothetische Perimeter‘ wurde mit Hilfe eines standardisierten Verfahrens festgelegt, das auf geographischen Daten der Artenbeobachtung beruht. Dabei wurden die Daten von 1973 bis 2003 berücksichtigt. Im Gegensatz dazu wird der ‚validierte Perimeter‘\*\* in ökologischer und geographischer Hinsicht von Fachleuten definiert. Damit kann der ‚validierte Perimeter‘ vom ‚hypothetischen Perimeter‘ abweichen. Interessenten für die Validierung noch nicht validierter Perimeter können sich bei der WWF Projektleitung melden.



*for a living planet*®

**WWF Schweiz**

Hohlstrasse 110  
Postfach  
8010 Zürich

Tel: +41 44 297 21 21  
Fax +41 44 297 21 00  
service@wwf.ch  
www.wwf.ch