



for a living planet[®]

Site EMERAUDE Landeron



© Eva Rose, WWF Neuchâtel

Site-Nr 46

Les Joûmes forment un ensemble de prairies maigres et sèches et de forêts thermophiles, très riche en espèces menacées. Grâce à une agriculture extensive et à un sol très superficiel, de nombreuses espèces rares comme les orchidées ou le bruant zizi y trouvent refuge. Le secteur des Joûmes bénéficie d'une protection cantonale et un écoréseau OQE y a été instauré.

2. Liste des communes localisées sur le site

La Neuveville
Cressier (NE)
Le Landeron

Lignièrès
Bielersee (BE/NE)

3. Liste des espèces Emeraldes présentes sur le site:

GROUPE	GENRE	ESPECE	FRANCAIS
Coléoptère	Lucanus	cervus	Lucane Cerf-volant
Papillons	Callimorpha	quadripunctaria	Ecaille chinée. Ecaille rouge

4. Types de milieux naturels présents sur les site:

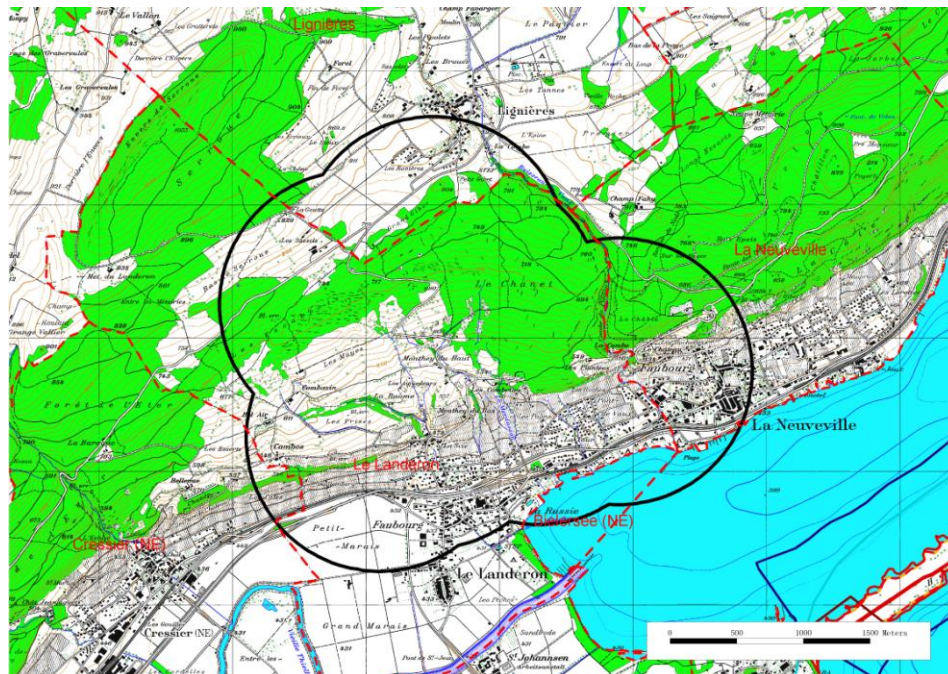
aquatique lotique
forestiers
haies, lisières

prairiaux humides
prairiaux secs
rocheux, alluviaux

5. Périmètre hypothétique*

Landeron (46) NE

- Site Emeraldes
- IBA
- Bas-marais
- Hauts-marais
- Zones alluviales
- Réserves Oiseaux d'eau
- Sites Amphibiens
- Communes



© 2008 swisstopo (JD082807)

* Le 'périmètre hypothétique' est défini d'après une méthode standardisée, basée sur des données géographiques d'observation d'espèces, datant de la période entre 1973 et 2003. Le 'périmètre validé**' quant à lui présente une validation biologique et géographique faite par des experts. Le périmètre validé peut ainsi dévier du périmètre hypothétique. Les personnes intéressées à la validation de périmètres encore non-validés peuvent d'annoncer auprès de la direction du projet.



Le WWF a pour objectif de stopper la dégradation de la nature et de construire un avenir dans lequel les êtres humains pourront vivre en harmonie avec la nature.

Partout dans le monde, le WWF s'engage pour:

- la conservation de la diversité biologique,
- l'exploitation durable des ressources naturelles,
- la diminution de la pollution et des habitudes de consommation néfastes pour l'environnement.

for a living planet[®]

WWF Suisse

Chemin de Poussy 14
1214 Vernier

Tél: +41 22 939 39 90
Fax +41 22 939 39 91
service-info@wwf.ch
www.wwf.ch