



for a living planet[®]

SMARAGD-Gebiet Hinwil



© WWF Zürich

Gebiets-Nr. 23

Drumlins sind lang gezogene, vom Linth-Rhein-Gletscher geformte Hügel aus Grundmoräne und Kies. Der Drumlinschwarm zwischen Dürnten und Wetzikon ist mit den dazwischenliegenden Mooren heute eine der schönsten eiszeitlich geformten Landschaften im schweizerischen Mittelland.

Die Pflanzenwelt ist in den Feucht- und Magerwiesen sowie in den Gewässern äusserst reichhaltig. Die Tiere, die sich in diesen vielseitigen Lebensräumen ansiedelten (Libellen, Amphibien, Schmetterlinge usw.), sind zum Teil sehr selten und stellen im Zürcher Oberland einen unverzichtbaren Beitrag zur vielfältigen Tierwelt dar.

Der Mensch hat die Drumlinlandschaft seit jeher bewirtschaftet und vielfältige Strukturen wie Riedwiesen, Tümpel und lichte Moorwälder geschaffen. Diese sind verantwortlich für die grosse Bedeutung des Gebietes. Die Drumlinlandschaft Zürcher Oberland ist daher eine der sechs Moorlandschaften von nationaler Bedeutung im Kanton Zürich.

Kurt Müller, WWF Zürich

2. Liste der Gemeinden innerhalb des Gebietes:

Bubikon
Dürnten
Gossau ZH
Hinwil
Wetzikon ZH

3. Liste der im Gebiet vorhandenen Smaragd-Arten:









GRUPPE	GATTUNG	ART	DEUTSCH
amph	Hyla	arborea	Laubfrosch
amph	Triturus	cristatus	Kammolch
amph	Triturus	vulgaris	Teichmolch
eph	Baetis	niger	
flor	Carex	chordorrhiza	Fadenwurzelige Segge
flor	Typha	shuttleworthii	Shuttleworths Rohrkolben
flor	Utricularia	bremii	Bremis Wasserschlauch
mam	Mustela	erminea	Hermelin
mam	Mustela	putorius	Illtis
odo	Lestes	virens	Kleine Binsenjungfer
odo	Leucorrhinia	pectoralis	Grosse Moosjungfer
odo	Nehalennia	speciosa	Zwerglibelle
odo	Sympetrum	depressiusculum	Sumpf-Heidelibelle
odo	Sympetrum	flaveolum	Gefleckte Heidelibelle
orth	Stethophyma	grossum	Sumpfschrecke
pap	Coenonympha	tullia	Grosses Wiesenvögelchen
pap	Euphydryas	aurinia	Skabiosenschneckenfalter

4. Im Gebiet vorhandene Lebensraumtypen:

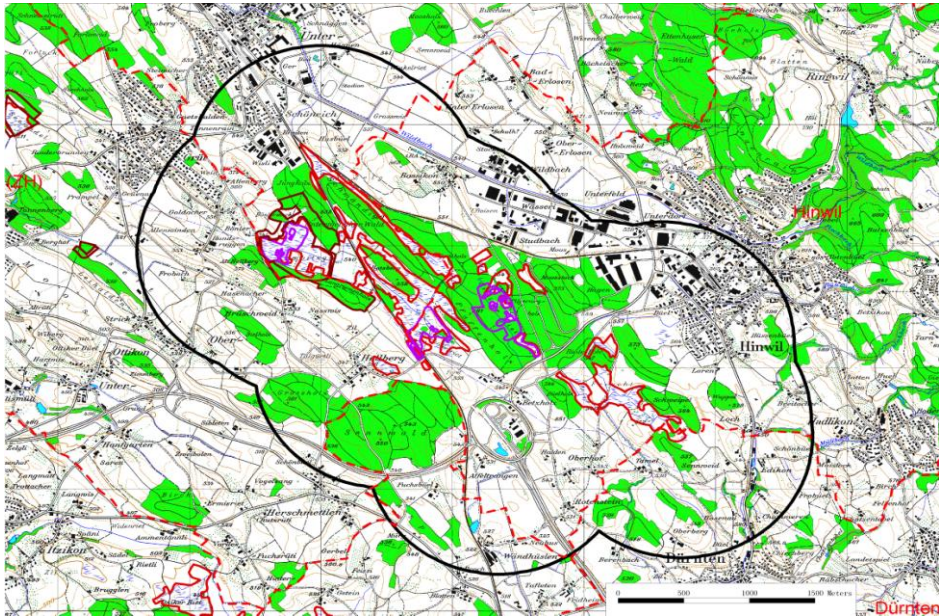
Stehende Gewässer
Fliessgewässer
Feuchtwiesen

5. Hypothetischer Perimeter *

Hinwil (23) ZH

	Smaragd-Gebiet
	IBA
	Flachmoore
	Hochmoore
	Auen
	Wasser- und Zugvogelreservate
	Amphibienlaichgebiet
	Gemeinden

* Der ‚hypothetische Perimeter‘ wurde mit Hilfe eines standardisierten Verfahrens festgelegt, das auf geographischen Daten der Artenbeobachtung beruht. Dabei wurden die Daten von 1973 bis 2003 berücksichtigt. Im Gegensatz dazu wird der ‚validierte Perimeter‘** in ökologischer und geographischer Hinsicht von Fachleuten definiert. Damit kann der ‚validierte Perimeter‘ vom ‚hypothetischen Perimeter‘ abweichen. Interessenten für die Validierung noch nicht validierter Perimeter können sich bei der WWF Projektleitung melden.



© 2008 swisstopo (JD082807)



WWF *for a living planet*®

Der WWF will der weltweiten Naturzerstörung Einhalt gebieten und eine Zukunft gestalten, in der die Menschen im Einklang mit der Natur leben. Der WWF setzt sich weltweit ein für:

- die Erhaltung der biologischen Vielfalt,
- die nachhaltige Nutzung natürlicher Ressourcen,
- die Eindämmung von Umweltverschmutzung und schädlichem Konsumverhalten.

WWF Schweiz

Hohlstrasse 110
Postfach
8010 Zürich

Tel: +41 44 297 21 21
Fax +41 44 297 21 00
service@wwf.ch
www.wwf.ch