



for a living planet

SMARAGD-Gebiet Hemberg



© Woudi Driesse, WWF St.Gallen

Gebiets-Nr. 28

Die Moorlandschaft Chellen liegt im oberen Toggenburg auf einer hochplateauähnlichen Anhöhe zwischen Thur- und Neckertal. Sie besteht aus einem abwechslungsreichen Relief mit Molasserippen und dazwischen liegenden feuchten Mulden. Die Moorlandschaft besteht aus einem reichhaltigen Mosaik aus zahlreichen verschiedenartigen Hoch- und Flachmooren. Die Hochmoore wurden teilweise zum Torfabbau genutzt. Die Flachmoore werden als Streuwiesen genutzt. Einzelne Weiher und ein kleines Bächlein finden wir auch in diesem Smaragdgebiet. In der Umgebung bestehen mittelintensiv genutzte Mähwiesen und Weiden.

WWF St. Gallen

2. Liste der Gemeinden innerhalb des Gebietes:

Ebnat-Kappel
Krummenau
Hemberg
Wattwil

3. Liste der im Gebiet vorhandenen Smaragd-Arten:

GRUPPE	GATTUNG	ART	DEUTSCH
cham	Clavaria	zollingeri	
flor	Liparis	oeselii	Zwiebelorchis
flor	Lysimachia	thyrsyflora	Strauss-Gilbweiderich
mam	Mustella	erminea	Hermelin
mous	Diplophyllum	obtusifolium	
pap	Boloria	aquilonaris	Hochmoorperlmutterfalter
pap	Euphydryas	aurinia	Skabiosenscheckenfalter

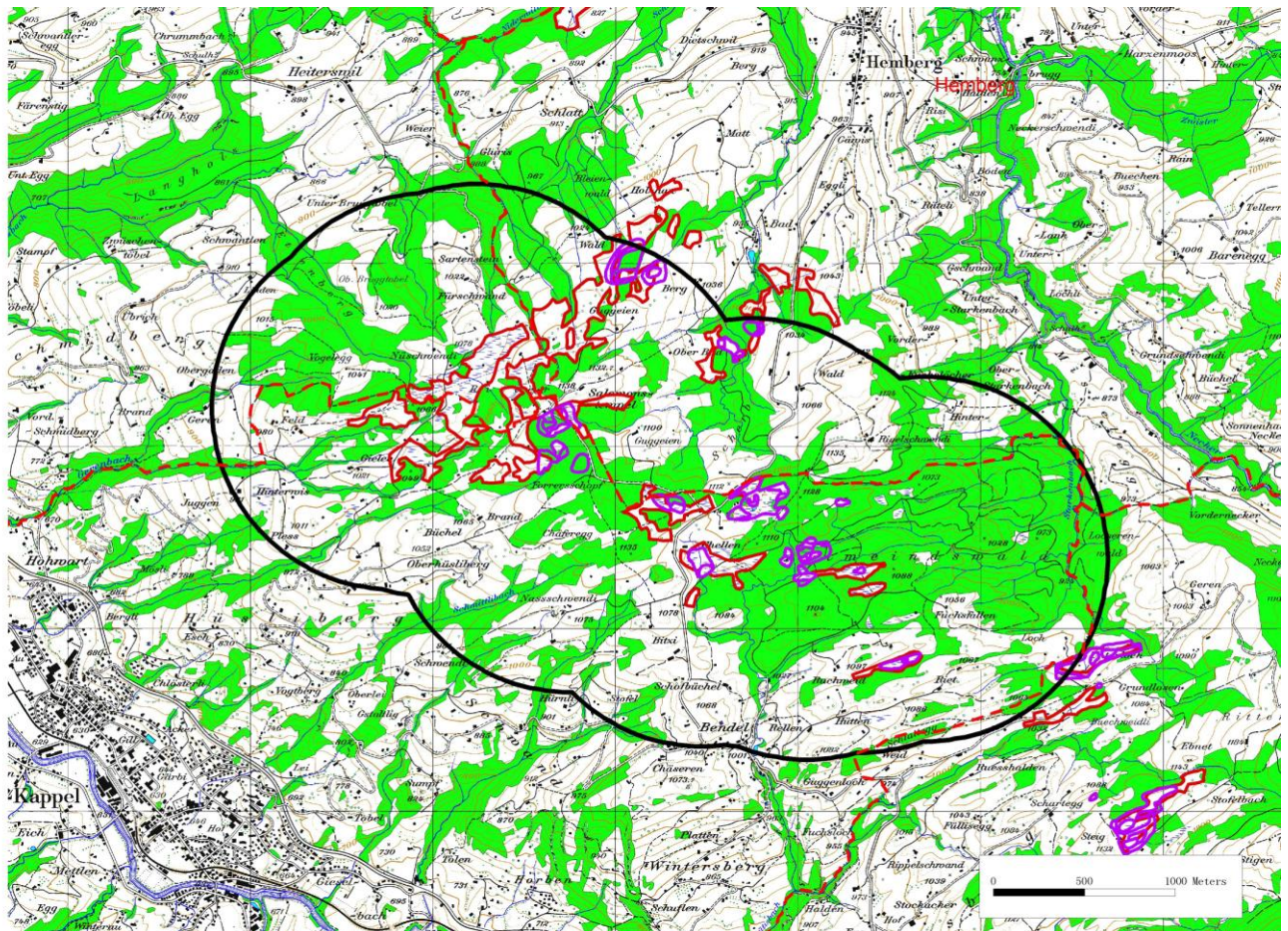
4. Im Gebiet vorhandene Lebensraumtypen:

Stehende Gewässer
Fliessgewässer
Wälder
Feuchtwiesen

5. Hypotetischer* Perimeter

Hemberg (28) SG

- Smaragd-Gebiet
- IBA
- Flachmoore
- Hochmoore
- Auen
- Wasser- und Zugvogelreservate
- Amphibienlaichgebiet
- Gemeinden



© 2008 swisstopo (JD082807)

* Der ‚hypothetische Perimeter‘ wurde mit Hilfe eines standardisierten Verfahrens festgelegt, das auf geographischen Daten der Artenbeobachtung beruht. Dabei wurden die Daten von 1973 bis 2003 berücksichtigt. Im Gegensatz dazu wird der ‚validierte Perimeter‘** in ökologischer und geographischer Hinsicht von Fachleuten definiert. Damit kann der ‚validierte Perimeter‘ vom ‚hypothetischen Perimeter‘ abweichen. Interessenten für die Validierung noch nicht validierter Perimeter können sich bei der WWF Projektleitung melden.



for a living planet[®]

Der WWF will der weltweiten Naturzerstörung Einhalt gebieten und eine Zukunft gestalten, in der die Menschen im Einklang mit der Natur leben.

Der WWF setzt sich weltweit ein für:

- die Erhaltung der biologischen Vielfalt,
- die nachhaltige Nutzung natürlicher Ressourcen,
- die Eindämmung von Umweltverschmutzung und schädlichem Konsumverhalten.

WWF Schweiz

Hohlstrasse 110
Postfach
8010 Zürich

Tel: +41 44 297 21 21
Fax +41 44 297 21 00
service@wwf.ch
www.wwf.ch