



for a living planet

Site EMERAUDE Gorges de Moutier



© Philippe Riat, WWF Jura

Site-Nr 24

Les Gorges de Moutier, traversées par la Birse, sont reconnues comme site géologique d'importance européenne. Elles offrent un des visages les plus typiques du Jura plissé. Un tapis de calcaire gondolé par la poussée des Alpes contre le massif Central, les Vosges et la Forêt-Noire, commencée il y a plusieurs millions d'années. On y observe des plis déchirés par les cours d'eau et de solides calcaires qui, ayant résisté à l'érosion, s'érigent en arêtes déchiquetées, comme à l'entrée de la cluse de Moutier. L'Arête du Raimeux du Raimeux est renommée pour la pratique de l'escalade. Sur une grande dalle calcaire, très raide, située dans les Gorges de Moutier, on peut découvrir plus de 2000 traces de dinosaures. Sur les flancs du Raimeux, se trouve une importante réserve forestière.

2. Liste des communes localisées sur le site

Belprahon
Corcelles (BE)
Crémines
Eschert
Rebeuvelier
Vermes

Grandval
Moutier
Roches (BE)
Courrendlin
Vellerat

3. Liste des espèces Emeraude présentes sur le site:

GROUPE	GENRE	ESPECE	FRANCAIS
Coléoptères	Rosalia	alpina	Rosalie des Alpes
Papillons	Callimorpha	quadripunctaria	Ecaille chinée
Papillons	Euphydryas	aurinia	Damier de la succisse
Mammifères	Lynx	lynx	Lynxe
Mammifères	Myotis	myotis	Grand murin
Poissons	Cottus	gobio	Chabot

4. Types de milieux naturels présents sur les site:

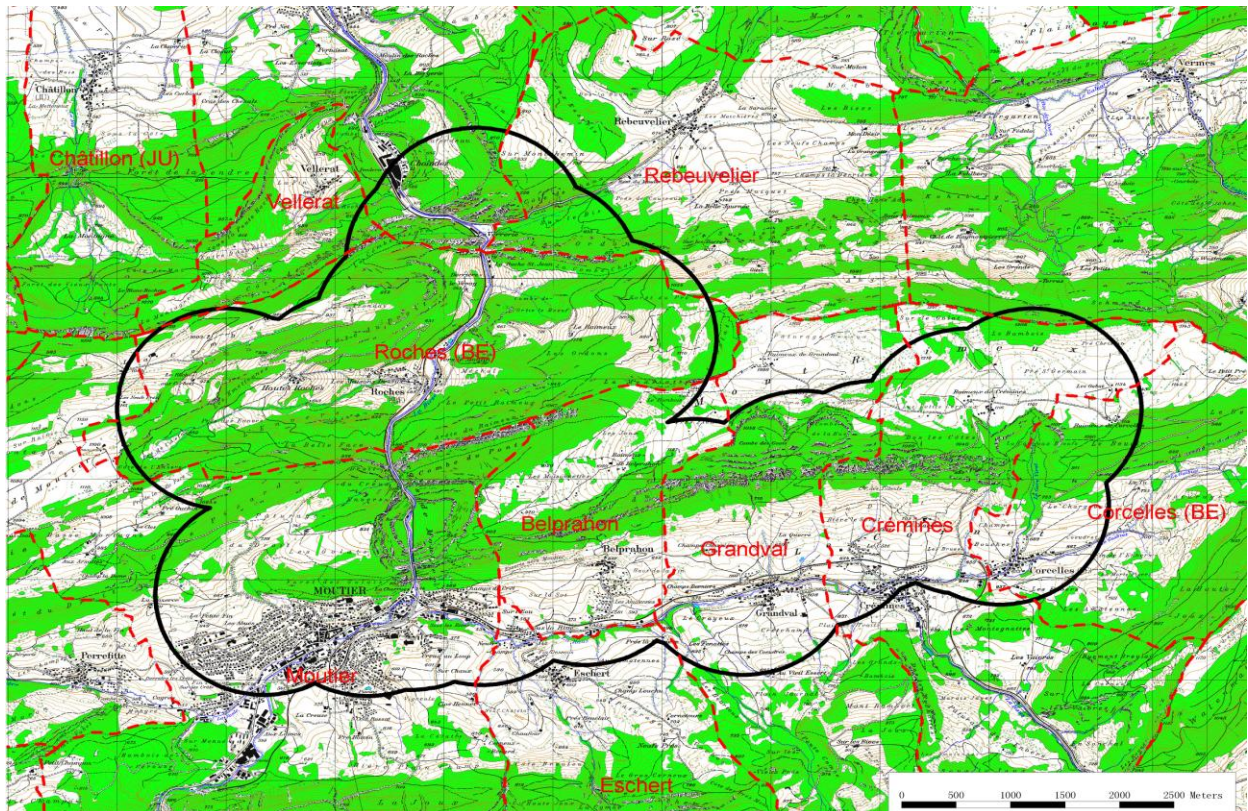
rocheux, alluviaux
aquatique lotique
forestiers

haies, lisières
prairiaux humides
prairiaux secs

5. Périmètre hypothétique*

Gorges de Moutier (24) BE

- Site Emeraude
- IBA
- Bas-marais
- Hauts-marais
- Zones alluviales
- Réserves Oiseaux d'eau
- Sites Amphibiens
- Communes



© 2008 swisstopo (JD082807)

* Le 'périmètre hypothétique' est défini d'après une méthode standardisée, basée sur des données géographiques d'observation d'espèces, datant de la période entre 1973 et 2003. Le 'périmètre validé**' quant à lui présente une validation biologique et géographique faite par des experts. Le périmètre validé peut ainsi dévier du périmètre hypothétique. Les personnes intéressées à la validation de périmètres encore non-validés peuvent d'annoncer auprès de la direction du projet.



Le WWF a pour objectif de stopper la dégradation de la nature et de construire un avenir dans lequel les êtres humains pourront vivre en harmonie avec la nature.

Partout dans le monde, le WWF s'engage pour:

- la conservation de la diversité biologique,
- l'exploitation durable des ressources naturelles,
- la diminution de la pollution et des habitudes de consommation néfastes pour l'environnement.

for a living planet[®]

WWF Suisse

Chemin de Poussy 14
1214 Vernier

Tél: +41 22 939 39 90
Fax +41 22 939 39 91
service-info@wwf.ch
www.wwf.ch