



for a living planet®

## Site EMERAUDE Fouly



© Melanie Rutz, Basel

Site-Nr 106

Situé dans le fond du Val Ferret, une des vallées latérales débouchant dans la vallée du Rhône dans la région de Martigny, le site culmine à environ 1'600 m d'altitude. Le relief est marqué par une plaine alluviale et des versants escarpés issus du retrait du glacier de l'A Neuve. En se retirant, le glacier de l'A Neuve a mis à jour des terrains pierreux à partir desquels s'installe petit à petit la végétation. Dans la partie médiane de la combe issue du retrait du glacier, le torrent, dicte ces lois aux milieux le bordant. Il en résulte des alluvions avec une végétation pionnière herbacée, accompagné de nombreux invertébrés (orthoptères, limicoles, carabes,...) liés aux sables alluviaux. Le relief fluvioglacière présente également des versants escarpés, sur lesquels alternent milieux rocailloux, pelouses et pâturages maigres d'altitude souvent bien exposés. La présence de milieux rocailloux et de pelouses alpines bien exposées est particulièrement favorable à un orthoptère, l'oedipode stridulante (*Psophus stridulus*). Cette espèce, qui peut atteindre les 2000 m d'altitude, est en forte régression en Europe occidentale et a disparu de régions entières dans le nord de son aire de répartition. L'espèce fait partie de la faune protégée au niveau national. Les îlots sableux façonnés par les torrents sont appréciés d'un autre orthoptère, le criquet des iscles (*Chorthippus pullus*). Les populations de ce dernier souffrent en Europe de la destruction de la plupart de leurs habitats et se trouvent souvent retranchées dans les parties supérieures des cours d'eau.

## 2. Liste des communes localisées sur le site

Orsières

## 3. Liste des espèces Emeraldes présentes sur le site:

Commentaire: Aucune espèce Emeraldes a été répertoriée dans ce site. Déterminant pour l'incorporation du site dans le réseau Emeraldes sont les types de milieux naturels s'y trouvant.

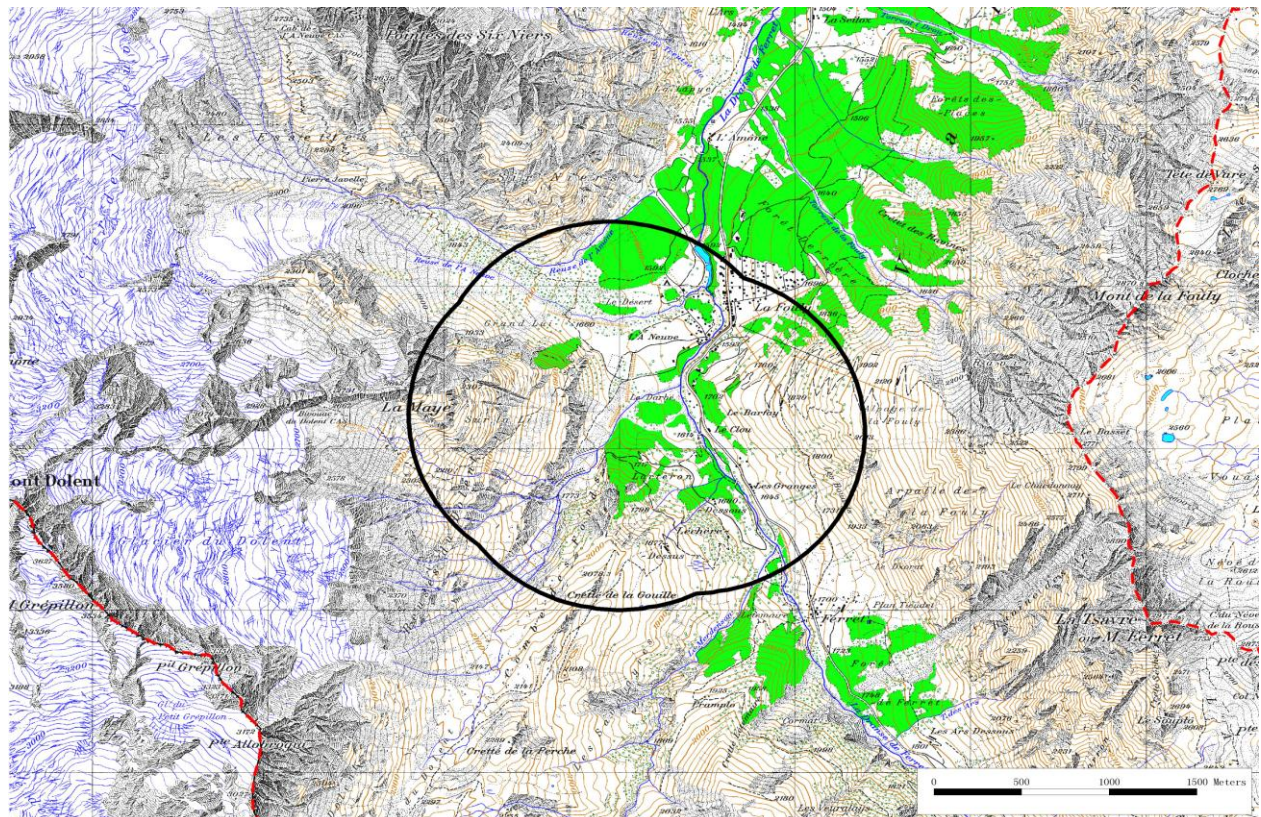
## 4. Types de milieux naturels présents sur les sites:

prairiaux secs  
rocheux, alluviaux

## 5. Périmètre hypothétique\*

### Fouly (106) VS

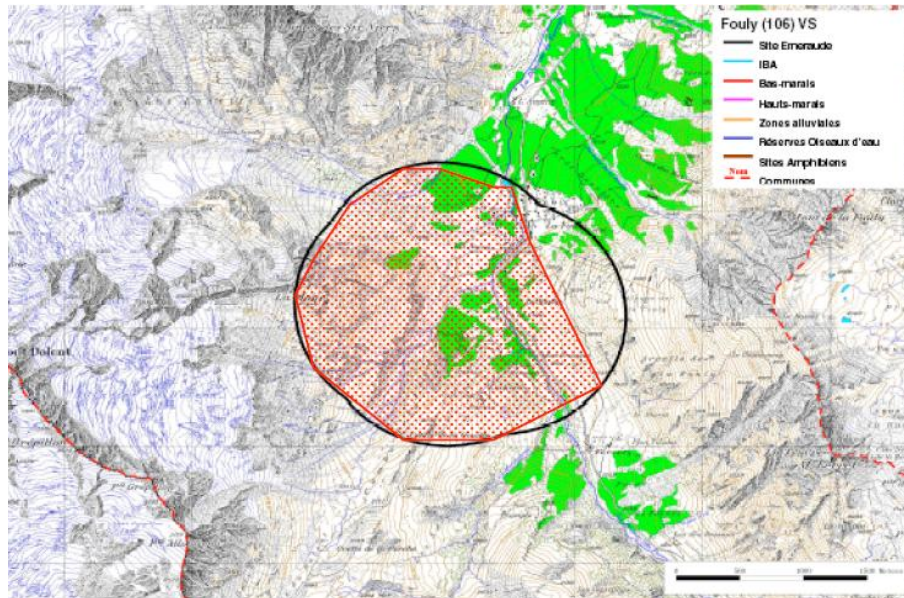
- Site Emeraldes
- IBA
- Bas-marais
- Hauts-marais
- Zones alluviales
- Réserves Oiseaux d'eau
- Sites Amphibiens
- Communes



© 2008 swisstopo (JD082807)

\* Le 'périmètre hypothétique' est défini d'après une méthode standardisée, basée sur des données géographiques d'observation d'espèces, datant de la période entre 1973 et 2003. Le 'périmètre validé\*\*' quant à lui présente une validation biologique et géographique faite par des experts. Le périmètre validé peut ainsi dévier du périmètre hypothétique. Les personnes intéressées à la validation de périmètres encore non-validés peuvent d'annoncer auprès de la direction du projet.

## Périmètre validé\*\*



© 2008 swisstopo (JD082807)

**Validation: Yann Clavien & Ralph Imstepf 2005**

**Le document avec toutes les informations sur la validation peut être téléchargé:  
[www.emeraude.wwf.ch](http://www.emeraude.wwf.ch)**



**WWF** *for a living planet*®

Le WWF a pour objectif de stopper la dégradation de la nature et de construire un avenir dans lequel les êtres humains pourront vivre en harmonie avec la nature.

Partout dans le monde, le WWF s'engage pour:

- la conservation de la diversité biologique,
- l'exploitation durable des ressources naturelles,
- la diminution de la pollution et des habitudes de consommation néfastes pour l'environnement.

### **WWF Suisse**

Chemin de Poussy 14  
1214 Vernier

Tél: +41 22 939 39 90  
Fax +41 22 939 39 91  
[service-info@wwf.ch](mailto:service-info@wwf.ch)  
[www.wwf.ch](http://www.wwf.ch)