



for a living planet[®]

SMARAGD-Gebiet Engelberg



© Kurt Müller, WWF Zürich

Gebiets-Nr. 64

Das Smaragdgebiet Engelberg ist sehr vielfältig. Auf 1750 Metern über Meer liegt der Trübsee. Einzelne Bachläufe wechseln sich ab mit Trockenwiesen, Felsen und Geröll. Die ebene Fläche wird von einem Skilift durchquert. Die Scheekanonen sind weitere touristische Fremdkörper in der schönen Gebirgslandschaft.

Auf der tiefer gelegenen Gerschnialp liegen zwischen Alpweiden einige Flach- und Hochmoore. Teilweise liegen diese Moore im Wald verborgen. Die Wälder auf dieser Alp sind mit Laubbäumen und Tannen bestockt.

Kurt Müller, WWF Zürich

2. Liste der Gemeinden innerhalb des Gebietes:

Engelberg
Wolfenschiessen

3. Liste der im Gebiet vorhandenen Smaragd-Arten:









GRUPPE	GATTUNG	ART	UNTER-ART	DEUTSCH
amph	Salamandra	atra		Alpensalamander
mous	Buxbaumia	viridis		
mous	Cephalozia	leucantha		
mous	Dicranodontium	asperulum		
mous	Grimmia	anomala		
mous	Herzogiella	striatella		
mous	Leptodontium	styriacum		
mous	Sauteria	alpina		
mous	Tayloria	rudolphiana		
mous	Zygodon	viridissimus	dentatus	
pap	Parnassius	apollo		Apollo

4. Im Gebiet vorhandene Lebensraumtypen:

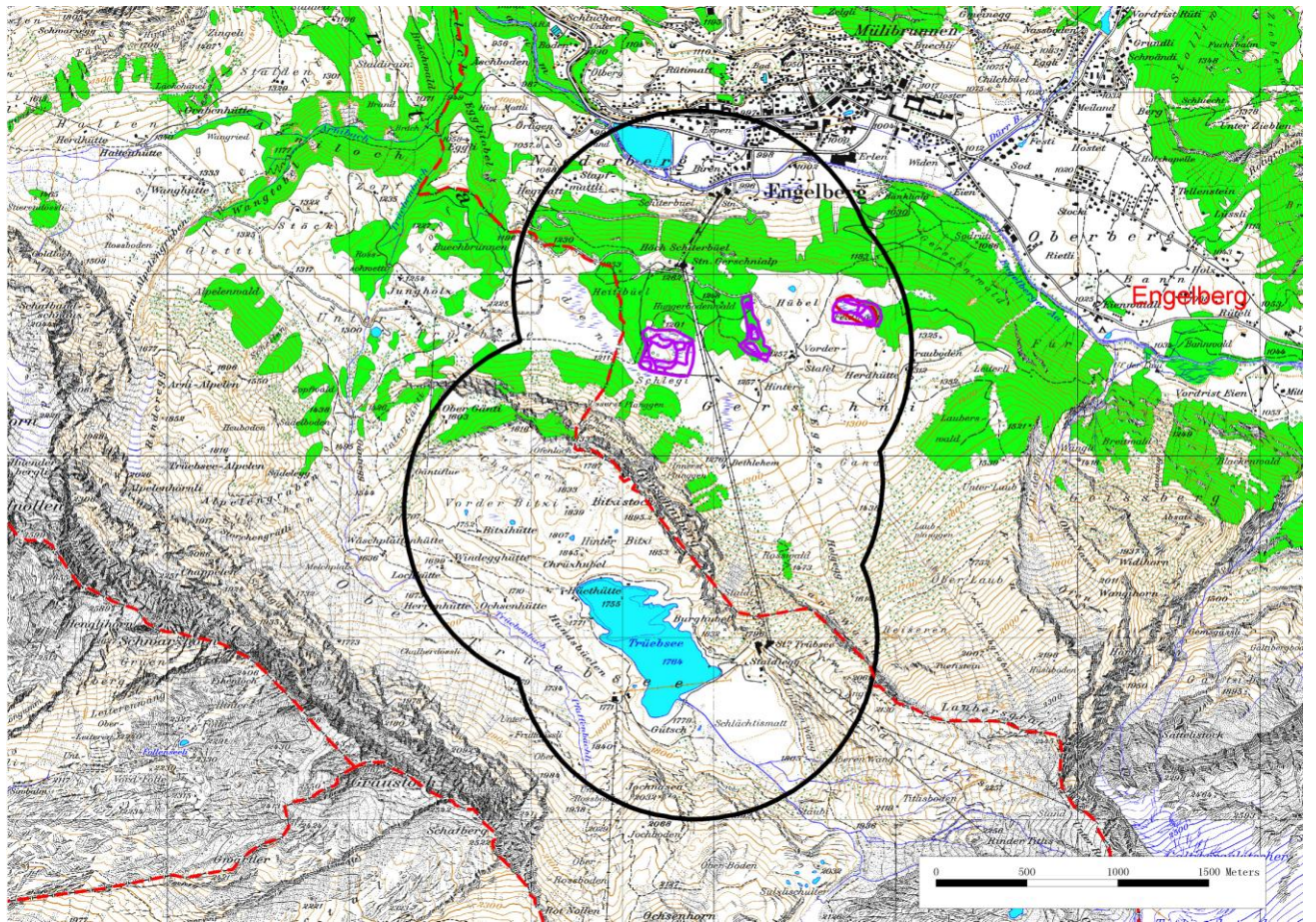
Stehende Gewässer
Wälder
Trockenrasen, -wiesen
Fels, Auen

5. Hypothetischer Perimeter *

Engelberg (64) UW

-  Smaragd-Gebiet
-  IBA
-  Flachmoore
-  Hochmoore
-  Auen
-  Wasser- und Zugvogelreservate
-  Amphibienlaichgebiet
-  Gemeinden

* Der ‚hypothetische Perimeter‘ wurde mit Hilfe eines standardisierten Verfahrens festgelegt, das auf geographischen Daten der Artenbeobachtung beruht. Dabei wurden die Daten von 1973 bis 2003 berücksichtigt. Im Gegensatz dazu wird der ‚validierte Perimeter‘^{***} in ökologischer und geographischer Hinsicht von Fachleuten definiert. Damit kann der ‚validierte Perimeter‘ vom ‚hypothetischen Perimeter‘ abweichen. Interessenten für die Validierung noch nicht validierter Perimeter können sich bei der WWF Projektleitung melden.



© 2008 swisstopo (JD082807)



for a living planet[®]

Der WWF will der weltweiten Naturzerstörung Einhalt gebieten und eine Zukunft gestalten, in der die Menschen im Einklang mit der Natur leben.

Der WWF setzt sich weltweit ein für:

- die Erhaltung der biologischen Vielfalt,
- die nachhaltige Nutzung natürlicher Ressourcen,
- die Eindämmung von Umweltverschmutzung und schädlichem Konsumverhalten.

WWF Schweiz

Hohlstrasse 110
Postfach
8010 Zürich

Tel: +41 44 297 21 21
Fax +41 44 297 21 00
service@wwf.ch
www.wwf.ch