



for a living planet

SMARAGD-Gebiet Dardin



© Monica Kaiser, WWF GR

Gebiets-Nr. 68

In Dardin in der Surselva wurde im Laufe von Jahrhunderten eine wertvolle Kulturlandschaft mit Terrassen geschaffen, welche durch Hecken und Feldgehölze reich strukturiert ist. Hier finden zahlreiche Insekten, Vögel wie auch Säugetiere geeigneten Unterschlupf und Nahrung.

Monica Kaiser, WWF Graubünden

2. Liste der Gemeinden innerhalb des Gebietes:

Obersaxen
Breil/Brigels

3. Liste der im Gebiet vorhandenen Smaragd-Arten:

GRUPPE	GATTUNG	ART	DEUTSCH
Säugetiere	Myotis	myotis	Grosses Mausohr

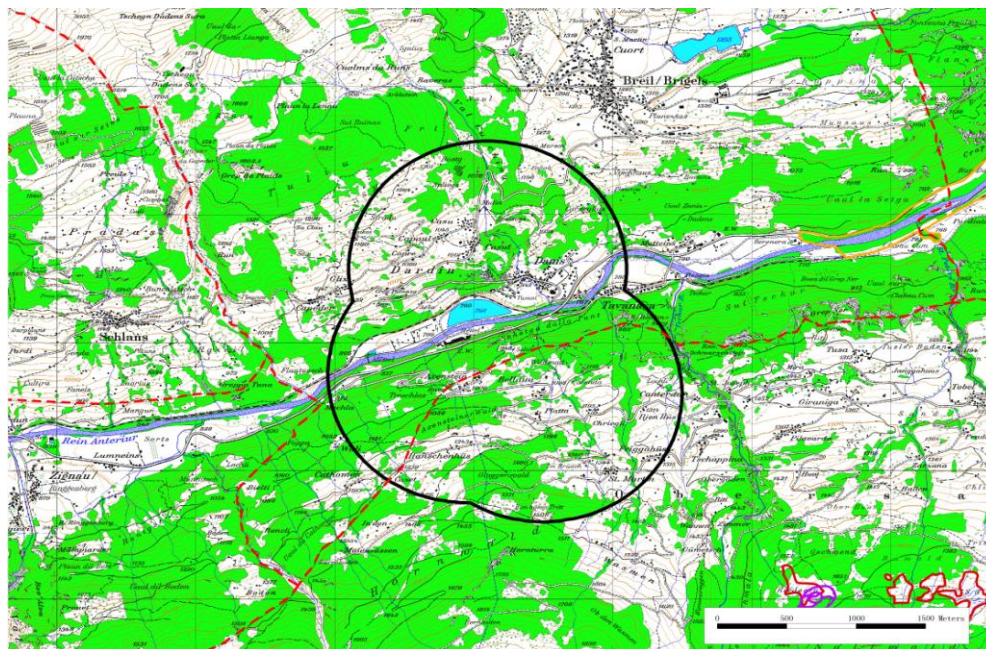
4. Im Gebiet vorhandene Lebensraumtypen:

Trockenrasen, -wiesen
Hecken, Krautsäume

5. Hypotetischer Perimeter *

Dardin (68) GR

- Smaragd-Gebiet
- IBA
- Flachmoore
- Hochmoore
- Auen
- Wasser- und Zugvogelreservate
- Amphibienlaichgebiet
- - - Gemeinden



© 2008 swisstopo (JD082807)

* Der ‚hypothetische Perimeter‘ wurde mit Hilfe eines standardisierten Verfahrens festgelegt, das auf geographischen Daten der Artenbeobachtung beruht. Dabei wurden die Daten von 1973 bis 2003 berücksichtigt. Im Gegensatz dazu wird der ‚validierte Perimeter‘** in ökologischer und geographischer Hinsicht von Fachleuten definiert. Damit kann der ‚validierte Perimeter‘ vom ‚hypothetischen Perimeter‘ abweichen. Interessenten für die Validierung noch nicht validierter Perimeter können sich bei der WWF Projektleitung melden.



for a living planet[®]

Der WWF will der weltweiten Naturzerstörung Einhalt gebieten und eine Zukunft gestalten, in der die Menschen im Einklang mit der Natur leben.

Der WWF setzt sich weltweit ein für:

- die Erhaltung der biologischen Vielfalt,
- die nachhaltige Nutzung natürlicher Ressourcen,
- die Eindämmung von Umweltverschmutzung und schädlichem Konsumverhalten.

WWF Schweiz

Hohlstrasse 110
Postfach
8010 Zürich

Tel: +41 44 297 21 21
Fax +41 44 297 21 00
service@wwf.ch
www.wwf.ch