



for a living planet

Sito SMERALDO Croglio



© Kurt Müller, WWF Zürich

Sito 104

La « Golena di Madonna del Piano » si trova nella regione del Malcantone, tra Croglio e Monteggio, a ridosso del confine con l'Italia. Iscritta nell'inventario delle zone golenali di importanza nazionale, questa zona naturale è caratterizzata soprattutto da specie e ambienti Smeraldo legati al fiume Tresa e alla sua dinamica fluviale: vegetazione pioniera erbacea dei suoli alluvionali, saliceti arbustivi alluvionali e foreste umide (frassineti, saliceti, ontaneti).

Alberto Conelli, WWF Svizzera italiana

2. Lista dei Comuni interessati dal perimetro del sito

Bedigliora
Croglio
Curio
Monteggio

Ponte Tresa
Pura
Sessa

3. Lista delle specie Smeraldo presenti sul sito:

GRUPPO	GENERE	SPECIE	ITALIANO
Libellule	Oxygastra	curtisii	Cordulia di curtis
Pesci	Cobitis	taenia	Cobite comune
Pesci	Rutilus	pigus	Pigo
Pesci	Rutilus	rubilio	Triotto









4. Tipologia di ambienti naturali presenti sul sito:

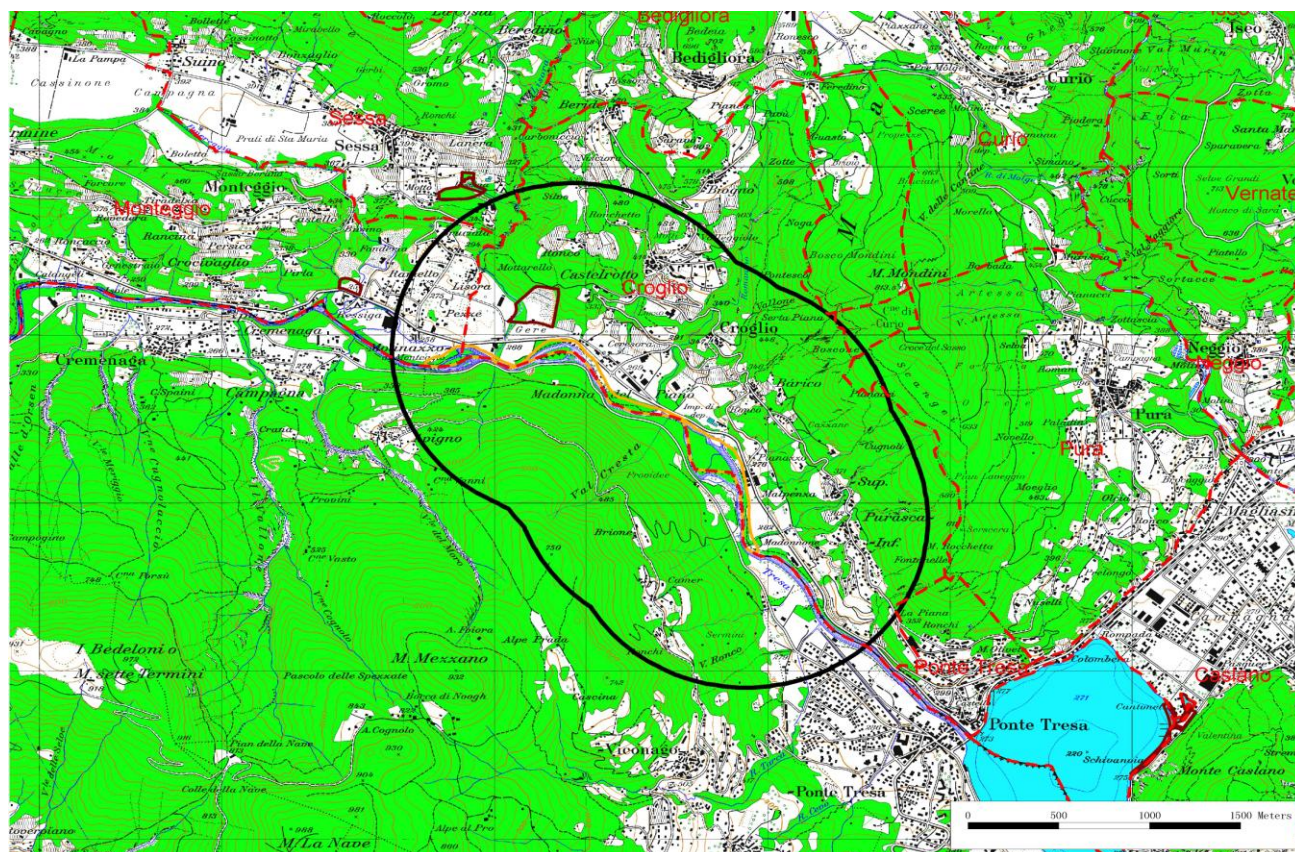
Acque correnti
Aree abbandonate erbose, ambienti ruderali, ambienti coltivati

Praterie termofile aride e semiaride
Acque ferme

5. Perimetro ipotetico*

Croglio (104) TI

-  Sito Smeraldo
-  IBA
-  Palude
-  Torbiera
-  Zona golenale
-  Riserva uccelli acquatici
-  Sito di riproduzione d'anfibi
-  Comuni



© 2008 swisstopo (JD082807)

* Il perimetro ipotetico è definito secondo un metodo standard, basato su dati geografici d'osservazione di specie tra il 1973 e il 2003. Il perimetro confermato** presenta una convalida dei contenuti biologici e geografici effettuata da specialisti. Il perimetro confermato può in questo senso divergere dal perimetro ipotetico. Le persone interessate alla convalida dei perimetri non ancora confermati possono annunciarsi presso la direzione del progetto.



Il WWF intende porre un freno alla devastazione dell'ambiente e creare i presupposti affinché, in futuro, l'uomo possa vivere in armonia con la natura.

I suoi obiettivi a livello mondiale sono:

- la conservazione della biodiversità,
- l'utilizzo sostenibile delle risorse naturali,
- la limitazione dell'inquinamento e dei consumi a danno dell'ambiente.

for a living planet®

WWF Svizzera

Piazza Stazione 35
Casella postale
6501 Bellinzona

Tel. +41 91 820 60 00
Fax +41 91 820 60 08
servizio@wwf.ch
www.wwf.ch