



*for a living planet*<sup>®</sup>

## Site EMERAUDE Col des Mosses



© Kurt Eichenberger, WWF Schweiz

Site-Nr 83

Le Col des Mosses avec ses tourbières représente un site marécageux d'importance nationale parmi les plus représentatifs des richesses naturelles du canton de Vaud. Le plateau du col des Mosses, allant de La Comballaz à la Lécherette abrite une végétation sauvage, entrecoupée de tourbières et d'étangs. Les bas-marais sont les éléments dominants de ce magnifique paysage des Préalpes vaudoises. Ils sont utilisés comme prairie de fauche. En plus de l'activité alpestre, l'activité touristique est également importante dans la région.

## 2. Liste des communes localisées sur le site

Ormont-Dessous

Château-d'Oex

## 3. Liste des espèces Emerald:

GROUPE	GENRE	ESPECE	FRANCAIS
Papillons	Euphydryas	aurinia	Damier de la Suisse

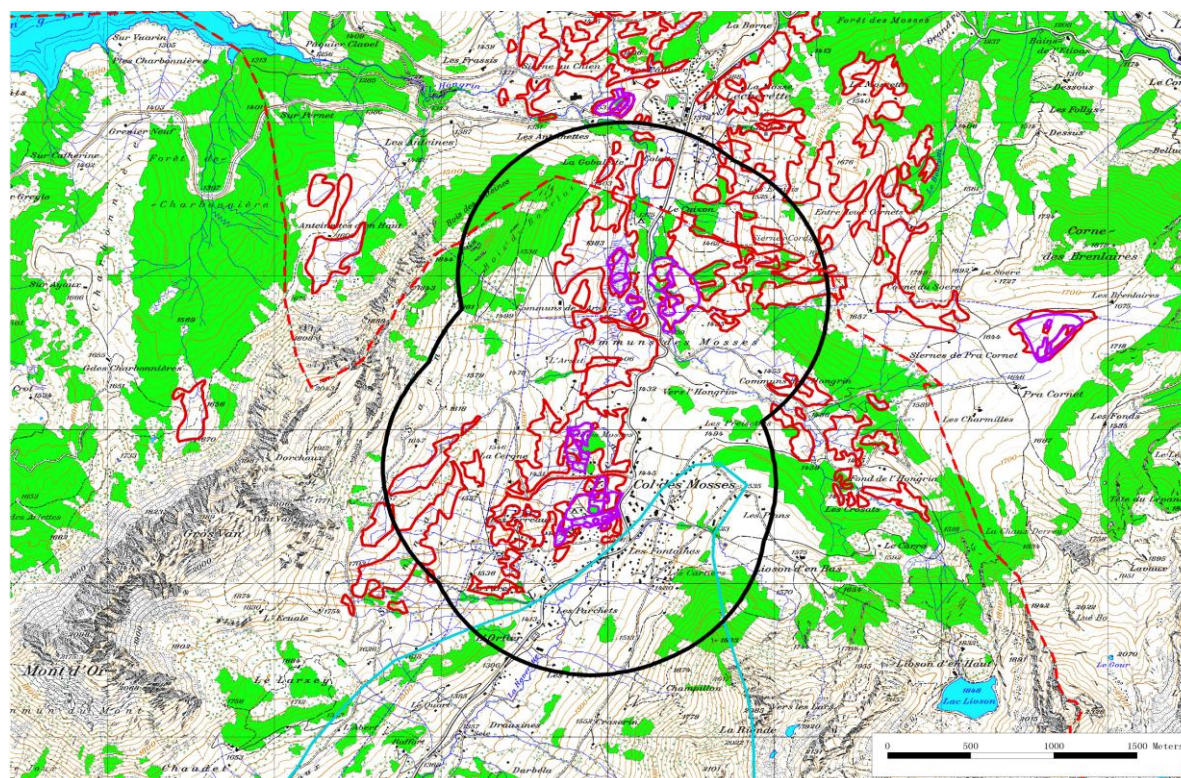
## 4. Types de milieux naturels présents sur les site:

prairiaux humides

## 5. Périmètre hypothétique\*

### Col des Mosses (83) VD

- Site Emerald
- IBA
- Bas-marais
- Hauts-marais
- Zones alluviales
- Réserves Oiseaux d'eau
- Sites Amphibiens
- Communes



© 2008 swisstopo (JD082807)

\* Le 'périmètre hypothétique' est défini d'après une méthode standardisée, basée sur des données géographiques d'observation d'espèces, datant de la période entre 1973 et 2003. Le 'périmètre validé\*\*' quant à lui présente une validation biologique et géographique faite par des experts. Le périmètre validé peut ainsi dévier du périmètre hypothétique. Les personnes intéressées à la validation de périmètres encore non-validés peuvent d'annoncer auprès de la direction du projet.



Le WWF a pour objectif de stopper la dégradation de la nature et de construire un avenir dans lequel les êtres humains pourront vivre en harmonie avec la nature.

Partout dans le monde, le WWF s'engage pour:

- la conservation de la diversité biologique,
- l'exploitation durable des ressources naturelles,
- la diminution de la pollution et des habitudes de consommation néfastes pour l'environnement.

***for a living planet***<sup>®</sup>

#### **WWF Suisse**

Chemin de Poussy 14  
1214 Vernier

Tél: +41 22 939 39 90  
Fax +41 22 939 39 91  
service-info@wwf.ch  
www.wwf.ch