



for a living planet[®]

SMARAGD-Gebiet Chapfensee



© WWF St.Gallen

Gebiets-Nr. 48

Das Gebiet um den Chapfensee ist eine stark gegliederte, von Gletschern gepägte Hanglage mit einem dichten Mosaik aus Wäldern, Wiesen und kleinen Siedlungen. In kleinen Senken bestehen mehrere Feuchtgebiete. Der Chapfensee selbst ist touristisch intensiv genutzter Stausee mit einem grossen Fischbestand.

WWF St. Gallen

2. Liste der Gemeinden innerhalb des Gebietes:

Mels

3. Liste der im Gebiet vorhandenen Smaragd-Arten:

Bemerkung: In diesem Gebiet wurde keine Smaragd-Art nachgewiesen. Entscheidend für die Aufnahme als Smaragd-Gebiet sind die vorkommenden Lebensräume von europäischer Bedeutung.

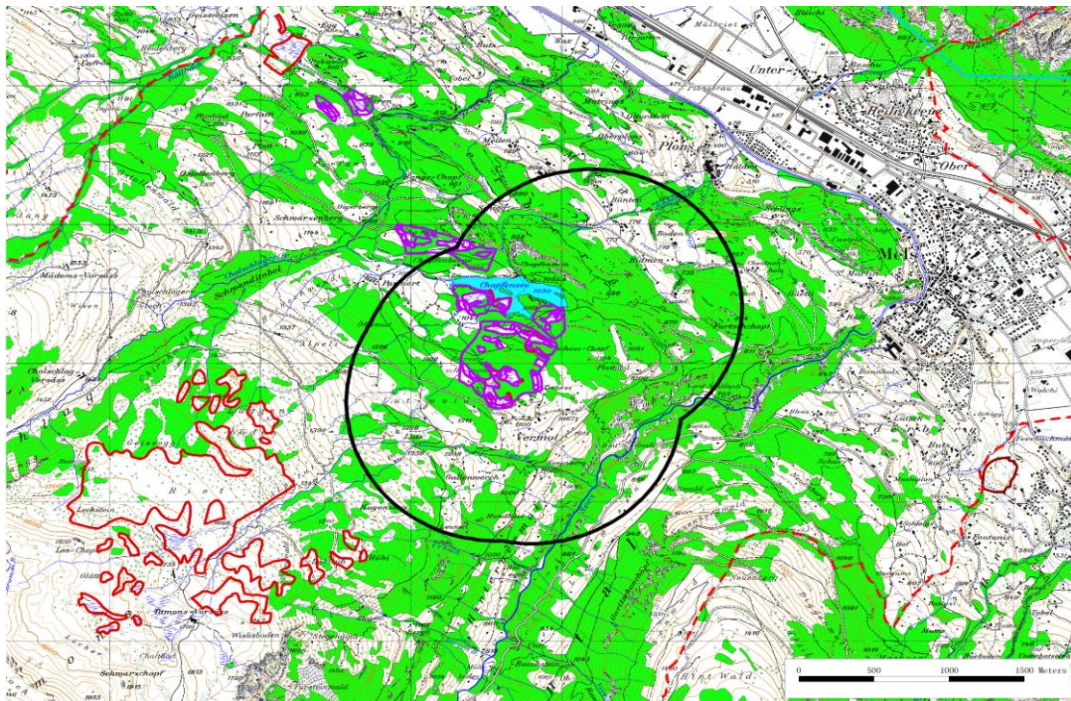
4. Im Gebiet vorhandene Lebensraumtypen:

Feuchtwiesen

5. Hypotetischer* Perimeter

Chapfensee 48)

- Smaragd-Gebiet
- IBA
- Flachmoore
- Hochmoore
- Auen
- Wasser- und Zugvogerreservate
- Amphibienlaichgebiet
- Gemeinden



© 2008 swisstopo (JD082807)

* Der ‚hypothetische Perimeter‘ wurde mit Hilfe eines standardisierten Verfahrens festgelegt, das auf geographischen Daten der Artenbeobachtung beruht. Dabei wurden die Daten von 1973 bis 2003 berücksichtigt. Im Gegensatz dazu wird der ‚validierte Perimeter‘** in ökologischer und geographischer Hinsicht von Fachleuten definiert. Damit kann der ‚validierte Perimeter‘ vom ‚hypothetischen Perimeter‘ abweichen. Interessenten für die Validierung noch nicht validierter Perimeter können sich bei der WWF Projektleitung melden.



for a living planet[®]

Der WWF will der weltweiten Naturzerstörung Einhalt gebieten und eine Zukunft gestalten, in der die Menschen im Einklang mit der Natur leben.

Der WWF setzt sich weltweit ein für:

- die Erhaltung der biologischen Vielfalt,
- die nachhaltige Nutzung natürlicher Ressourcen,
- die Eindämmung von Umweltverschmutzung und schädlichem Konsumverhalten.

WWF Schweiz

Hohlstrasse 110
Postfach
8010 Zürich

Tel: +41 44 297 21 21
Fax +41 44 297 21 00
service@wwf.ch
www.wwf.ch