



for a living planet[®]

Site EMERAUDE Chancy



© Etat de Geneve (DT)

Site-Nr 100

Les bois de Chancy est la forêt des plus remarquables de par sa topographie, des images forestières qu'elle génèrent et des traces encore visibles de son histoire. On y découvre des taillis, une pinède à orchidées directement issue des pâturages d'antan, une flore bien diversifiée ainsi que la rencontre de la forêt alluviale du vallon de la Laire avec celle des bords du Rhône.

Source: site officiel de l'Etat de Genève <http://www.geneve.ch/nature>

2. Liste des communes localisées sur le site

Avusy
Chancy

3. Liste des espèces Emeraldes présentes sur le site:

GROUPE	GENRE	ESPECE	FRANCAIS
Coléoptères	Bombina	variegata	Sonneur à ventre jaune
Amphibiens	Triturus	carnifex	Triton crête italien
Amphibiens	Triturus	cristatus	Triton crête
Mammifères	Castor	fiber	Castor d'Europe
Papillons	Lycaena	dispar	Cuivré des marais
Papillons	Euphydryas	aurinia	Damier de la Suisse
Poissons	Cottus	gobio	Chabot
Poissons	Leuciscus	souffia	Blageon
Oiseaux	Alcedo	atthis	Martine pêcheur d'Europe

4. Types de milieux naturels présents sur le site:

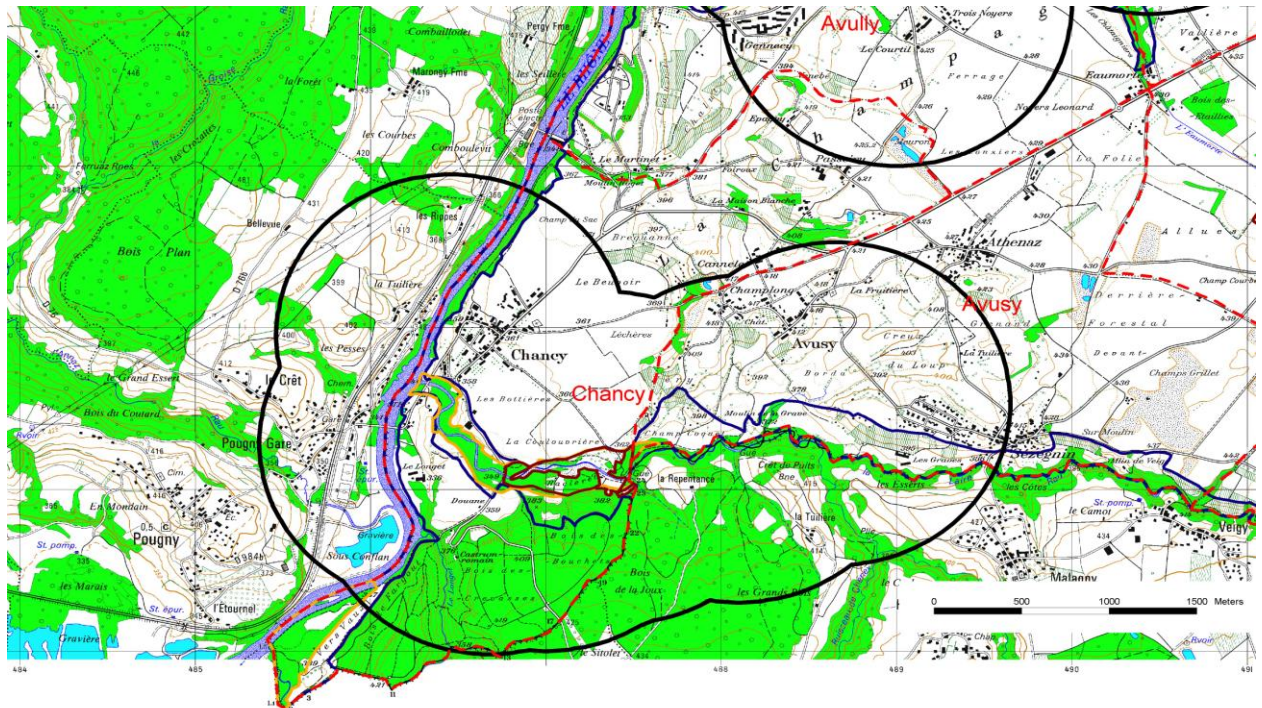
aquatique lentique
aquatique lotique
forestiers
friches, milieux rudéraux, cultures

haies, lisières
prairiaux humides
prairiaux secs
rocheux, alluviaux

5. Périmètre hypothétique*

Chancy (100) GE

- Site Emeraude
- IBA
- Bas-marais
- Hauts-marais
- Zones alluviales
- Réserves Oiseaux d'eau
- Sites Amphibiens
- Communes



© 2008 swisstopo (JD082807)

* Le 'périmètre hypothétique' est défini d'après une méthode standardisée, basée sur des données géographiques d'observation d'espèces, datant de la période entre 1973 et 2003. Le 'périmètre validé**' quant à lui présente une validation biologique et géographique faite par des experts. Le périmètre validé peut ainsi dévier du périmètre hypothétique. Les personnes intéressées à la validation de périmètres encore non-validés peuvent d'annoncer auprès de la direction du projet.



for a living planet[®]

Le WWF a pour objectif de stopper la dégradation de la nature et de construire un avenir dans lequel les êtres humains pourront vivre en harmonie avec la nature.

Partout dans le monde, le WWF s'engage pour:

- la conservation de la diversité biologique,
- l'exploitation durable des ressources naturelles,
- la diminution de la pollution et des habitudes de consommation néfastes pour l'environnement.

WWF Suisse

Chemin de Poussy 14
1214 Vernier

Tél: +41 22 939 39 90
Fax +41 22 939 39 91
service-info@wwf.ch
www.wwf.ch