



for a living planet[®]

Site EMERAUDE Bonfol



© Melanie Rutz, Basel

Site-Nr 12

Anciens étangs à carpes du Prince-Evêque de Bâle, les étangs de Bonfol ont été signalés pour la première fois en 1497. Depuis 1962, ils bénéficient du statut de réserve naturelle nationale. Ils se composent de l'étang Monier aussi appelé étang du Milieu, de l'étang Marion et de l'étang Courvoisier. Plus loin, du côté de Vendlincourt, se trouvent les étangs Rougeat. Ces étangs possèdent une faune exceptionnelle. On y trouve ainsi nombre d'invertébrés comme l'écrevisse, l'anodonte, la limnée, le gerris, le dytique bordé, la nêpe cendrée, la ranâtre linéaire, la notonecte glauque, le naucore commun, la phrygane, le gyryn. Quatorze espèces de libellules y prospèrent. Les oiseaux les plus communs sont le héron cendré, le grèbe huppé, le martin-pêcheur et la foulque macroule. Des poissons tels que la carpe, le brochet, la tanche et bien d'autres peuplent les eaux troubles. Au bord des étangs s'élèvent des roseaux connus sous le nom de massettes. Autour, on voit une forêt composée notamment de chênes et d'aulnes. Les étangs grouillent également de crapauds, de grenouilles et de bien d'autres batraciens.

2. Liste des communes localisées sur le site

Bonfol
Vendlincourt

3. Liste des espèces Emeraldes présentes sur le site:

GROUPE	GENRE	ESPECE	FRANCAIS
Amphibiens	Triturus	cristatus	Triton crêté
Mammifères	Myotis	myotis	Grand murin

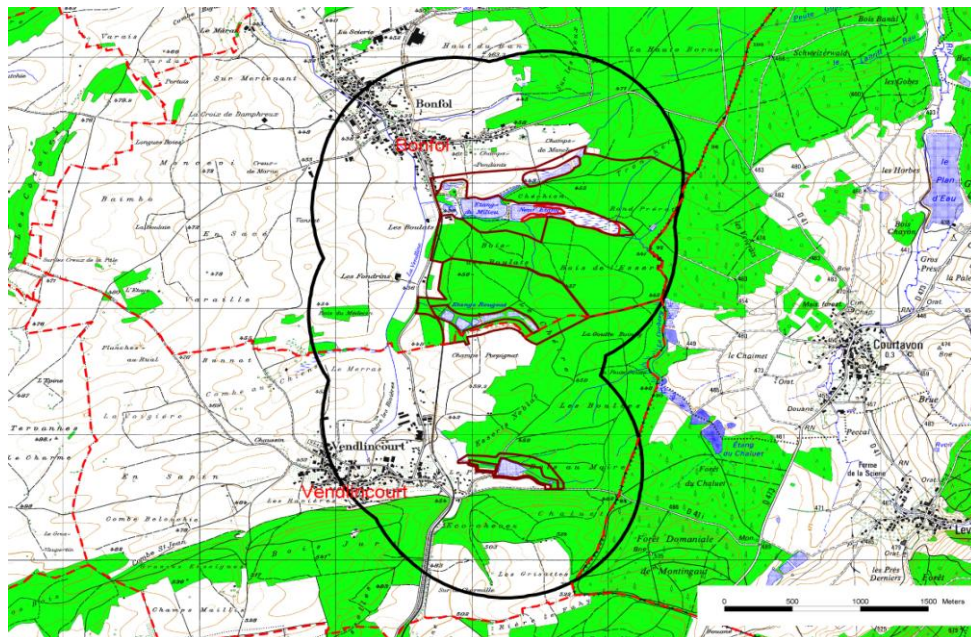
4. Types de milieux naturels présents sur les sites:

aquatique lentique
forestiers
prairiaux humides

5. Périmètre hypothétique*

Bonfol (12) JU

- Site Emeraldes
- IBA
- Bas-marais
- Hauts-marais
- Zones alluviales
- Réserves Oiseaux d'eau
- Sites Amphibiens
- Communes



© 2008 swisstopo (JD082807)

* Le 'périmètre hypothétique' est défini d'après une méthode standardisée, basée sur des données géographiques d'observation d'espèces, datant de la période entre 1973 et 2003. Le 'périmètre validé**' quant à lui présente une validation biologique et géographique faite par des experts. Le



WWF

for a living planet

permettre valide peut ainsi devier du périmètre hypothétique. Les pers
validation de périmètres encore non-validés peuvent d'annoncer auprès

Le WWF a pour objectif de stopper la dégradation de la nature et de construire un avenir dans lequel les êtres humains pourront vivre en harmonie avec la nature.

Partout dans le monde, le WWF s'engage pour:

- la conservation de la diversité biologique,
- l'exploitation durable des ressources naturelles,
- la diminution de la pollution et des habitudes de consommation néfastes pour l'environnement.

WWF Suisse

Chemin de Poussy 14
1214 Vernier

Tél: +41 22 939 39 90
Fax +41 22 939 39 91
service-info@wwf.ch
www.wwf.ch