



for a living planet[®]

Site EMERAUDE Bois de l'hôpital



© Sylvie Barbalat, WWF Neuchâtel

Site-Nr 50

Le Bois de l'Hôpital au dessus de la ville de Neuchâtel est une réserve forestière étonnante abritant de nombreuses espèces rares, constitué surtout de chênaie buissonnante, une association végétale menacée au niveau européen et abritant de nombreuses espèces rares d'oiseaux, de plantes, de chauves-souris et de papillons. Il bénéficie actuellement du statut de réserve forestière à intervention particulière. Grâce à une excellente collaboration entre le WWF et le service forestier de la Ville de Neuchâtel, de nombreuses mesures ont pu être prises en faveur de la biodiversité.

2. Liste des communes localisées sur le site

Corcelles-Cormondrèche
Peseux
Hauterive
Neuchâtel

Saint-Blaise
Fenin-Vilars-Saules
Savagnier
Valangin

3. Liste des espèces Emeraldes présentes sur le site:

GROUPE	GENRE	ESPECE	FRANCAIS
Coléoptère	Lucanus	cervus	Lucane Cerf-volant
Flore	Apium	repens	Ache rampante
Flore	Bromus	grossus	Brome volumineux
Mammifères	Lynx	lynx	Lynx
Mammifères	Myotis	bechsteini	Murin de Bechstein
Mammifères	Myotis	myotis	Grand murin
Reptiles	Emys	orbicularis	Cistude d'Europe

4. Types de milieux naturels présents sur les sites:

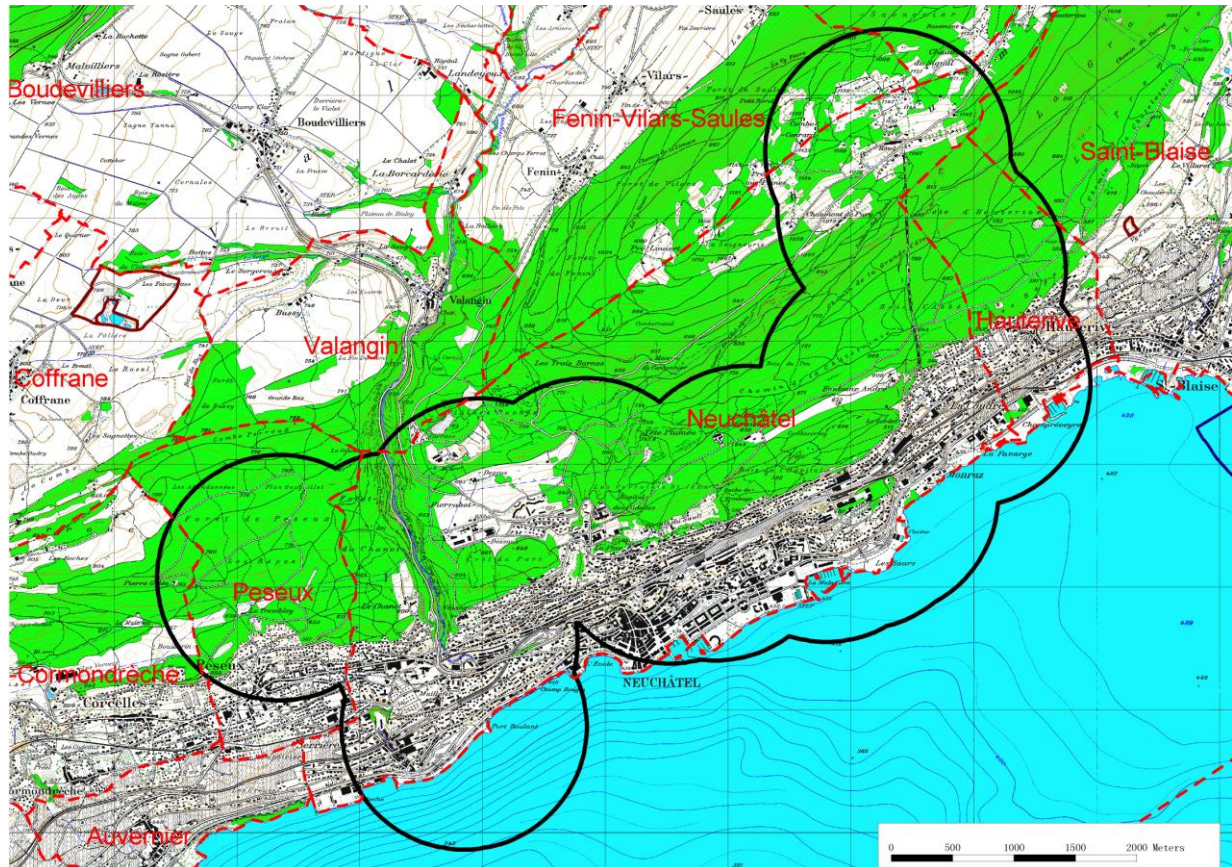
aquatique lentique
forestiers
friches, milieux rudéraux, cultures
haies, lisières

prairiaux humides
prairiaux secs
rocheux, alluviaux

5. Périmètre hypothétique*

Bois de l'hôpital (50) NE

- Site Emeraude
- IBA
- Bas-marais
- Hauts-marais
- Zones alluviales
- Réserves Oiseaux d'eau
- Sites Amphibiens
- Communes



© 2008 swisstopo (JD082807)

* Le 'périmètre hypothétique' est défini d'après une méthode standardisée, basée sur des données géographiques d'observation d'espèces, datant de la période entre 1973 et 2003. Le 'périmètre validé**' quant à lui présente une validation biologique et géographique faite par des experts. Le périmètre validé peut ainsi dévier du périmètre hypothétique. Les personnes intéressées à la validation de périmètres encore non-validés peuvent d'annoncer auprès de la direction du projet.



Le WWF a pour objectif de stopper la dégradation de la nature et de construire un avenir dans lequel les êtres humains pourront vivre en harmonie avec la nature.

Partout dans le monde, le WWF s'engage pour:

- la conservation de la diversité biologique,
- l'exploitation durable des ressources naturelles,
- la diminution de la pollution et des habitudes de consommation néfastes pour l'environnement.

for a living planet®

WWF Suisse

Chemin de Poussy 14
1214 Vernier

Tél: +41 22 939 39 90
Fax +41 22 939 39 91
service-info@wwf.ch
www.wwf.ch