



for a living planet

Site EMERAUDE Baulmes-Vuiteboeuf



©Yves Vincke, WWF VD

Site-Nr 63

Les communes de Baulmes et Vuiteboeuf sont situées au pied de la chaîne du Jura vaudois. Leur territoire abrite des champs cultivés et des prés ainsi qu'une épaisse forêt qui recouvre le versant du Suchet et qui présente un endroit propice pour les espèces Emeraude tel le lynx ou la rosalie des Alpes. Un large dévaloir pierreux descendant de la forêt de Trois-Villes jusqu'en plaine, les " Rapilles ", particularité d'éboulis jurassiens qui désigne de très loin l'emplacement du village de Baulmes. A l'est Vuiteboeuf accueille la rivière de la Baumine qui se jette là dans l'Arnon.

2. Liste des communes localisées sur le site

Bullet
Sainte-Croix
Baulmes
Vuiteboeuf

3. Liste des espèces Emeraldes présentes sur le site:

GROUPE	GENRE	ESPECE	FRANCAIS
Coléoptère	Rosalia	alpina	Rosalie des Alpes
Mammifères	Lynx	lynx	Lynx
Mammifères	Myotis	myotis	Grand murin

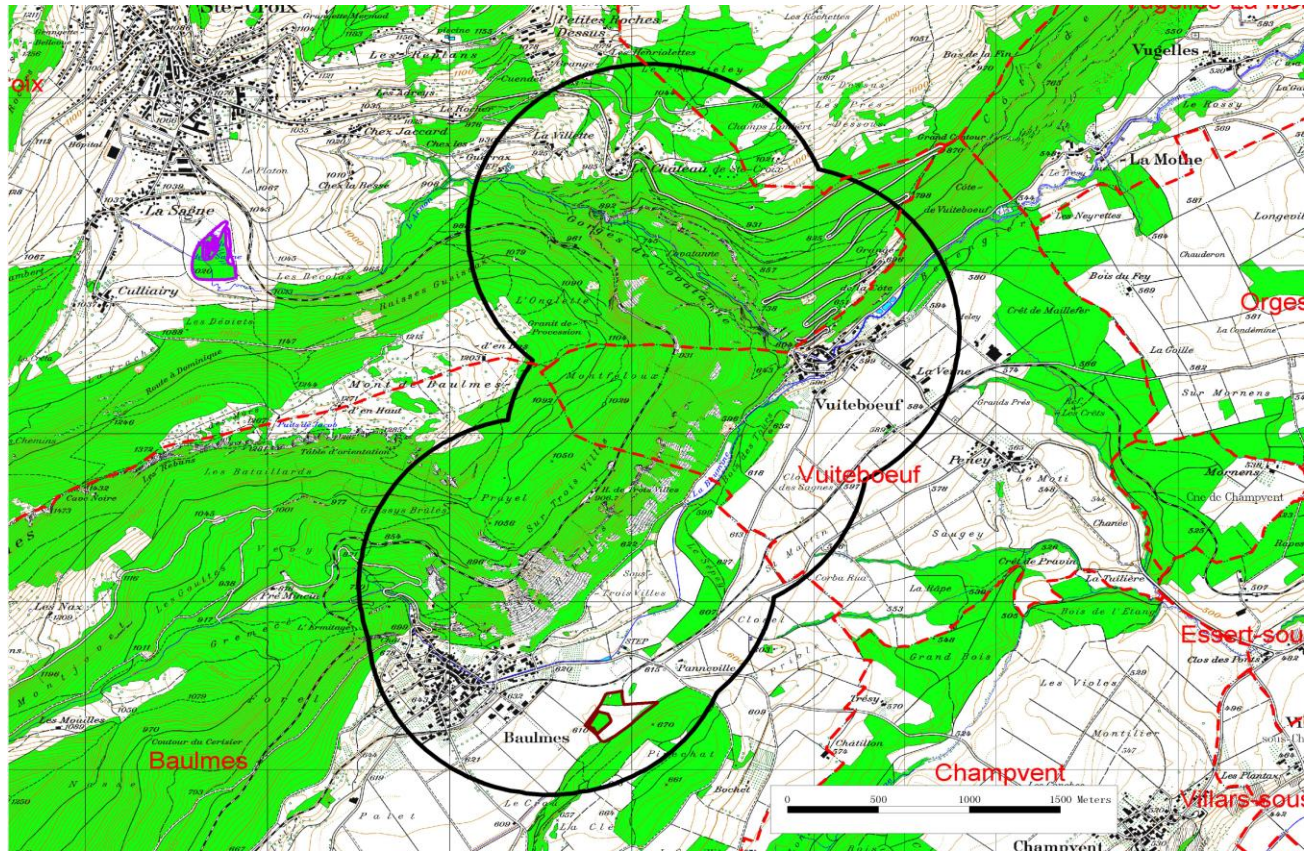
4. Types de milieux naturels présents sur les site:

aquatique lentique
forestiers
prairiaux secs
rocheux, alluviaux

5. Périmètre hypothétique*

Baulmes-Vuiteboeuf (63) VD

-  Site Emeraude
-  IBA
-  Bas-marais
-  Hauts-marais
-  Zones alluviales
-  Réserves Oiseaux d'eau
-  Sites Amphibiens
-  Communes



© 2008 swisstopo (JD082807)

* Le 'périmètre hypothétique' est défini d'après une méthode standardisée, basée sur des données géographiques d'observation d'espèces, datant de la période entre 1973 et 2003. Le 'périmètre validé**' quant à lui présente une validation biologique et géographique faite par des experts. Le périmètre validé peut ainsi dévier du périmètre hypothétique. Les personnes intéressées à la validation de périmètres encore non-validés peuvent d'annoncer auprès de la direction du projet.



for a living planet[®]

Le WWF a pour objectif de stopper la dégradation de la nature et de construire un avenir dans lequel les êtres humains pourront vivre en harmonie avec la nature.

Partout dans le monde, le WWF s'engage pour:

- la conservation de la diversité biologique,
- l'exploitation durable des ressources naturelles,
- la diminution de la pollution et des habitudes de consommation néfastes pour l'environnement.

WWF Suisse

Chemin de Poussy 14
1214 Vernier

Tél: +41 22 939 39 90
Fax +41 22 939 39 91
service-info@wwf.ch
www.wwf.ch