



for a living planet®

Site EMERAUDE Ardon

Photo manquante

Site Nr 94

Le site est localisé en Valais central, sur le coteau, en rive droite du Rhône. Son territoire est partagé entre les communes de Chamoson et d'Ardon. Le relief est marqué par des falaises abruptes et des pentes escarpées. La principale particularité du site est sans conteste la présence du dracocéphale d'Autriche (*Dracocephalum austriacum*).

Vu l'escarpement de la plupart des surfaces du site, les sols sont en général peu profonds, renforçant les conditions de sécheresse caractéristiques du Valais central. C'est dans ce contexte que croît une mosaïque diversifiée de pelouses steppiques et des prairies sèches, entrecoupés de dalles et de sols peu ou pas colonisés par la végétation vasculaire. Lorsque les sols se sont quelques peu accumulés, se développent des chênaies pubescentes et des zones arbustives constituant autant d'éléments structurants du paysage. Le site est encore caractérisé par des zones d'éboulis dont les perturbations régulières assurent le maintien d'espèces pionnières. Hormis celles désignées par la décision de protection et de gestion selon l'inventaire fédérale des paysages d'importance nationale aucune autre mesure ou intervention particulière est signalée à l'échelle des milieux sur le site. La déclivité élevée de la plupart du territoire assure cependant une limitation des perturbations anthropiques et permet de la sorte le maintien des milieux dans un état relativement naturel. Parmi les nombreuses espèces particulières et rares que comptent les milieux secs, les coteaux d'Ardon accueillent une des dernières populations de Suisse de dracocéphale d'Autriche (*Dracocephalum austriacum*). Ce dernier fait partie des éléments floristiques inclus dans la liste d'espèce Emeraude. Il croît de préférence dans les prairies et les landes rocailleuses sèches, steppiques, sur des sols calcaires à humus superficiel. Il trouve ainsi sur le site d'Ardon un contexte favorable à son développement bien que limité. Du fait d'un risque élevé d'extinction à l'état sauvage en Suisse, l'espèce bénéficie également d'une protection intégrale à l'échelle nationale. Les milieux xéothermiques qui caractérisent le site, font par ailleurs office de refuge pour de nombreuses autres espèces végétales peu fréquentes, mais également pour la faune, en particulier les orthoptères et les lépidoptères.

2. Liste des communes localisées sur le site

Ardon
Chamoson

3. Liste des espèces Emeraldes présentes sur le site:

GROUPE	GENRE	ESPECE	FRANCAIS
Flore	Dracocephalum	austriacum	Dracocéphale d'Autriche

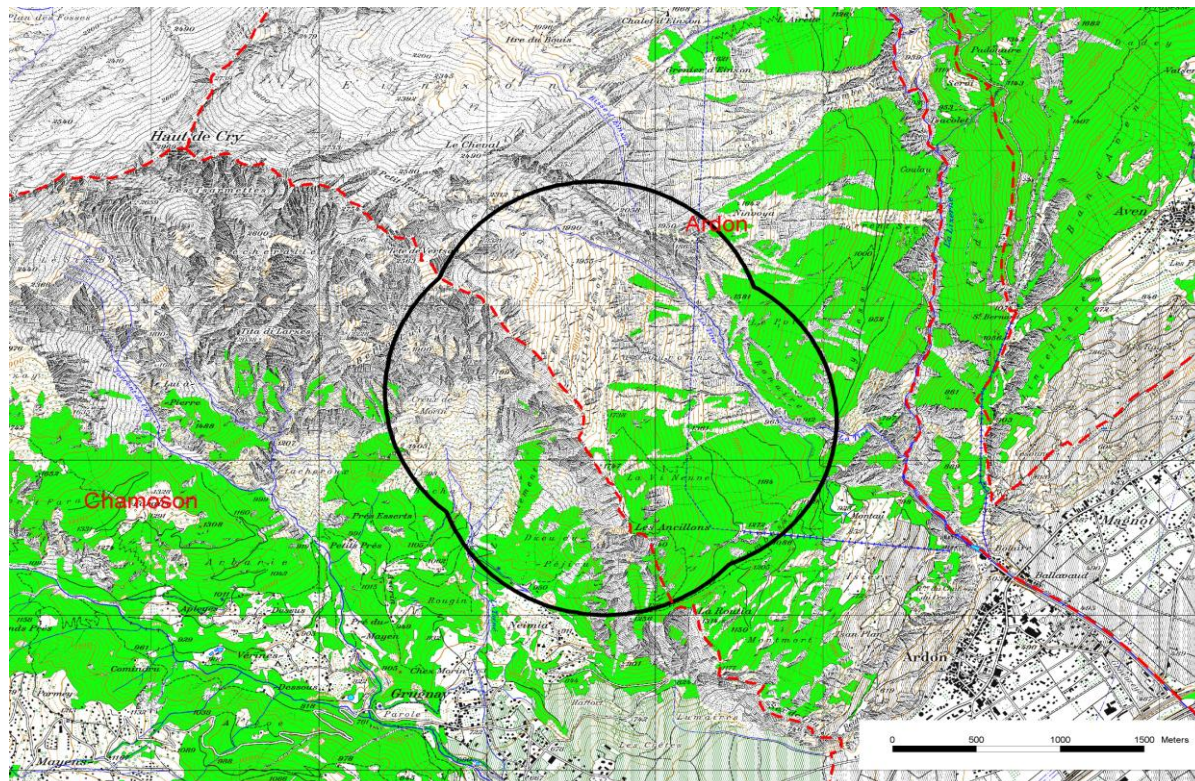
4. Types de milieux naturels présents sur le site:

prairiaux secs

5. Périmètre hypothétique*

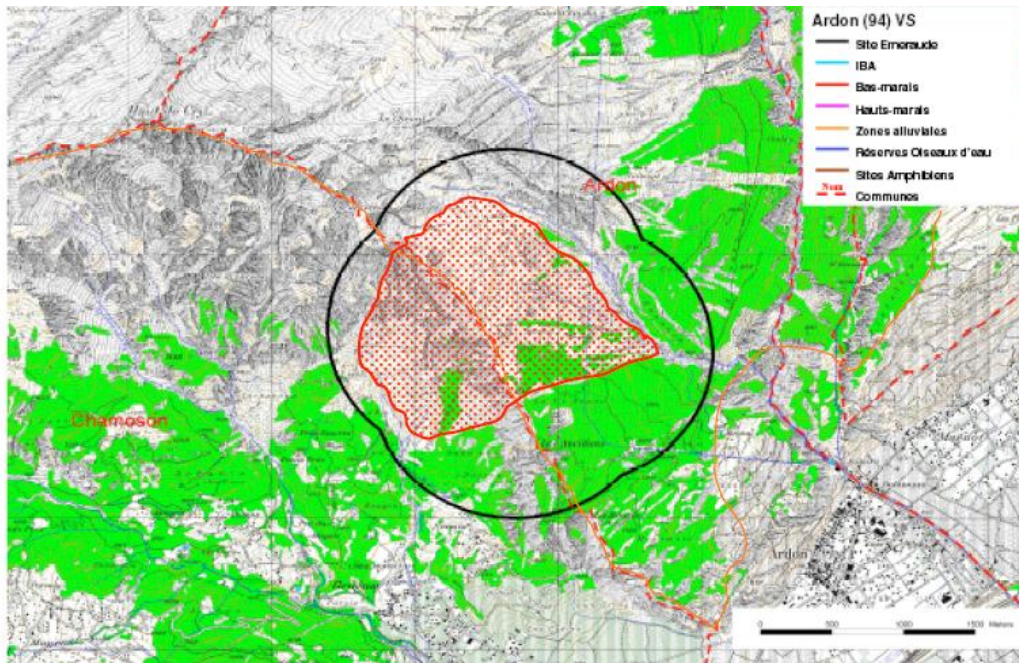
Ardon (94) VS

- Site Emeraldes
- IBA
- Bas-marais
- Hauts-marais
- Zones alluviales
- Réserves Oiseaux d'eau
- Sites Amphibiens
- Communes



© 2008 swisstopo (JD082807)

* Le 'périmètre hypothétique' est défini d'après une méthode standardisée, basée sur des données géographiques d'observation d'espèces, datant de la période entre 1973 et 2003. Le 'périmètre validé' quant à lui présente une validation biologique et géographique faite par des experts. Le périmètre validé peut ainsi dévier du périmètre hypothétique. Les personnes intéressées à la validation de périmètres encore non-validés peuvent d'annoncer auprès de la direction du projet.



© 2008 swisstopo (JD082807)

Validation: Yann Clavier & Ralph Imstepf 2005

Le document avec toutes les informations sur la validation peut être téléchargé:
www.emeraude.wwf.ch



WWF for a living planet®

WWF Suisse

Chemin de Poussy 14
 1214 Vernier

Tél: +41 22 939 39 90
 Fax +41 22 939 39 91
service-info@wwf.ch
www.wwf.ch