



for a living planet®

Site EMERAUDE Amburnex



© Julien Goumaz, WWF VD

Site-Nr 78

Appartenant au parc jurassien vaudois, le domaine des Amburnex abrite pâturages, forêts, marais protégés et deux chalets d'alpage et se situe entre le col du Marchairuz et le Brassus. Le paysage jurassien se caractérise par une succession de combes (synclinal) et croupes (anticlinal) fruits de la structure plissée des couches calcaires qui constituent la chaîne du Jura. L'absence de ruisseaux et rivières est due à la porosité du sol calcaire qui facilite l'infiltration des eaux. Les dolines et entonnoirs marquent les régions d'infiltration maximum et sont des points d'entrée vers un vaste réseau hydrologique souterrain. La combe des Amburnex est l'une des rares zones imperméables et donc marécageuse. Son marais représente une zone naturelle exceptionnelle. Depuis plus de 30 ans, le marais des Amburnex est la seule station de distribution de l'espèce émeraude rare « la saxifrage œil-de-bouc ».

2. Liste des communes localisées sur le site

Bière
Gimel
Longirod
Marchissy

Saint-George
Bassins
Le Chenit

3. Liste des espèces Emeraldes présentes sur le site:

GRUPE	GENRE	ESPECE	FRANCAIS
Flore	Eryngium	alpinum	Chardon bleu, Panicaut des Alpes
Flore	Saxifraga	hirculus	Saxifrage bouc, Saxifrage dorée
Flore	Drepanocladus	vernicosus	Drépanoclade brillant

4. Types de milieux naturels présents sur les site:

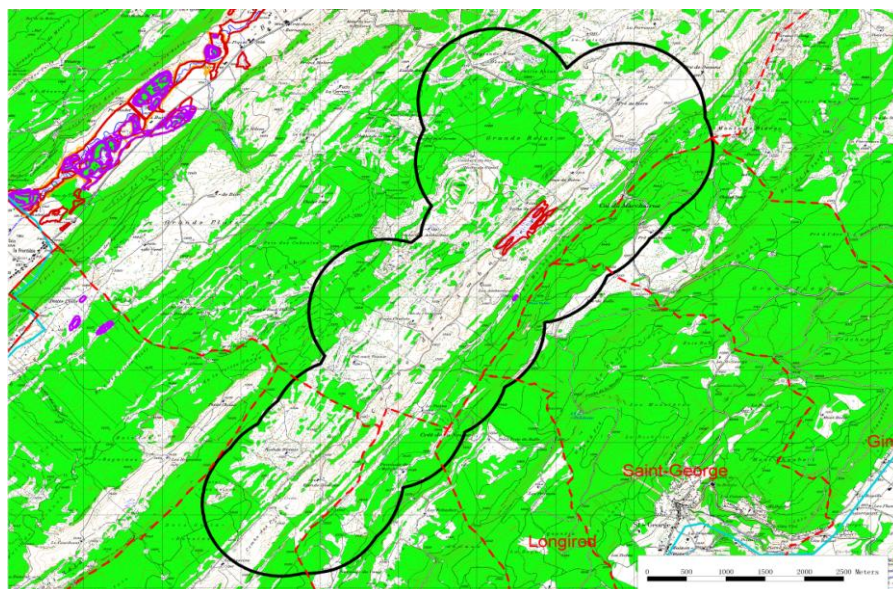
aquatique lotique
forestiers
friches, milieux rudéraux, cultures
haies, lisières

prairiaux humides
prairiaux secs

5. Périmètre hypothétique*

Amburnex (78) VD

- Site Emeraldes
- IBA
- Bas-marais
- Hauts-marais
- Zones alluviales
- Réserves Oiseaux d'eau
- Sites Amphibiens
- Communes



© 2008 swisstopo (JD082807)

* Le 'périmètre hypothétique' est défini d'après une méthode standardisée, basée sur des données géographiques d'observation d'espèces, datant de la période entre 1973 et 2003. Le 'périmètre validé' quant à lui présente une validation biologique et géographique faite par des experts. Le périmètre validé peut ainsi dévier du périmètre hypothétique. Les personnes intéressées à la validation de périmètres encore non-validés peuvent d'annoncer auprès de la direction du projet.



Le WWF a pour objectif de stopper la dégradation de la nature et de construire un avenir dans lequel les êtres humains pourront vivre en harmonie avec la nature.

Partout dans le monde, le WWF s'engage pour:

- la conservation de la diversité biologique,
- l'exploitation durable des ressources naturelles,
- la diminution de la pollution et des habitudes de consommation néfastes pour l'environnement.

for a living planet[®]

WWF Suisse

Chemin de Poussy 14
1214 Vernier

Tél: +41 22 939 39 90
Fax +41 22 939 39 91
service-info@wwf.ch
www.wwf.ch