



for a living planet[®]

SMARAGD-Gebiet Alosen



© Benjamin Hagmann, WWF Zug

Gebiets-Nr. 42

Die Dörfer Ober- und Unterägeri liegen in einem lieblichen Voralpental, das dominiert wird vom Ägerisee und den sich anschmiegenden Höhenzügen Morgartenberg, Rossberg, Zugerberg und Höhrnonen. Ägeri beheimatet gleich zwei Moorlandschaften mit nationaler Bedeutung. Das Gebiet Alosen auf ca. (1100 m. ü. M) ist eine sehr abwechslungsreiche Landschaft mit Wald, Waldrändern und einigen eher kleineren Naturschutzgebieten wie zum Beispiel das „Chlausenchappeli“. Auch hier werden vielen seltenen Tier- und Pflanzenarten günstige Voraussetzungen geboten.

Beni Hagmann und Werner Meier

2. Liste der Gemeinden innerhalb des Gebietes:

Oberägeri

3. Liste der im Gebiet vorhandenen Smaragd-Arten:

GRUPPE	GATTUNG	ART	DEUTSCH
Tagfalter	Euphydryas	aurinia	Skabiosenschneckenfalter
Tagfalter	Maculinea	teleius	Grosser Moorbläuling

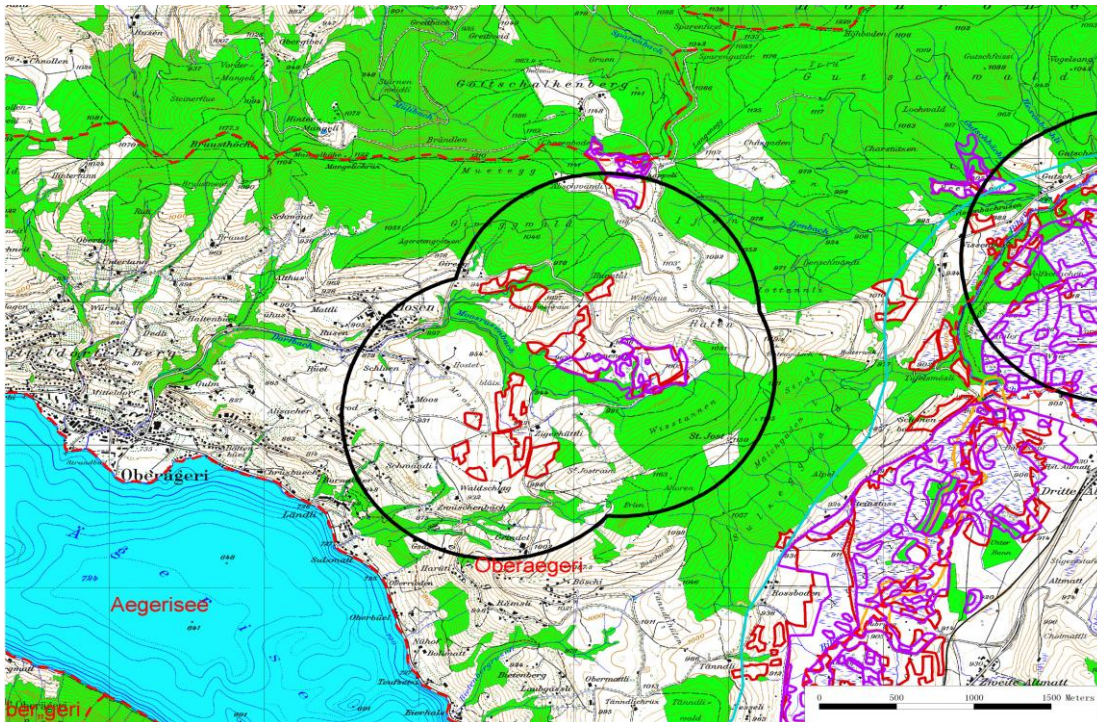
4. Im Gebiet vorhandene Lebensraumtypen:

Feuchtwiesen

5. Hypotetischer* Perimeter

Alosen (42) ZG

- Smaragd-Gebiet
- IBA
- Flachmoore
- Hochmoore
- Auen
- Wasser- und Zugvogelreservate
- Amphibienlaichgebiet
- Gemeinden



© 2008 swisstopo (JD082807)

* Der ‚hypothetische Perimeter‘ wurde mit Hilfe eines standardisierten Verfahrens festgelegt, das auf geographischen Daten der Artenbeobachtung beruht. Dabei wurden die Daten von 1973 bis 2003 berücksichtigt. Im Gegensatz dazu wird der ‚validierte Perimeter‘** in ökologischer und geographischer Hinsicht von Fachleuten definiert. Damit kann der ‚validierte Perimeter‘ vom ‚hypothetischen Perimeter‘ abweichen. Interessenten für die Validierung noch nicht validierter Perimeter können sich bei der WWF Projektleitung melden.



for a living planet[®]

Der WWF will der weltweiten Naturzerstörung Einhalt gebieten und eine Zukunft gestalten, in der die Menschen im Einklang mit der Natur leben.

Der WWF setzt sich weltweit ein für:

- die Erhaltung der biologischen Vielfalt,
- die nachhaltige Nutzung natürlicher Ressourcen,
- die Eindämmung von Umweltverschmutzung und schädlichem Konsumverhalten.

WWF Schweiz

Hohlstrasse 110
Postfach
8010 Zürich

Tel: +41 44 297 21 21
Fax +41 44 297 21 00
service@wwf.ch
www.wwf.ch