



for a living planet®

Site EMERAUDE Allondon



© Etat de Geneve (DT)

Site-Nr 93

Zone alluviale d'importance nationale, l'Allondon est l'unique rivière genevoise à bénéficier d'une liberté de mouvement optimale, pour autant que les plages de galets et de sable de ses méandres soient régulièrement débarrassées des milliers de plantes néophytes qui les envahissent et les immobilisent. La rivière est soumise à des crues soudaines et imprévisibles en fonction des pluies qui arrosent le Jura. Aux Bailleys, le lit du cours d'eau se déplace à chaque crue importante, creusant la falaise et déposant ça et là des matériaux. A son embouchure dans le Rhône près des Teppes de Verbois, l'Allondon forme un delta remarquable récemment restauré.

L'Allondon est également connue pour sa richesse piscicole. C'est une rivière à salmonidés. Quatre espèces sont bien présentes sur l'ensemble du cours d'eau: la truite de rivière, l'ombre de rivière, le vairon et le chabot. D'autres espèces sont signalées qui ne se rencontrent qu'à proximité de l'embouchure dans le Rhône, comme le chevaine et le gardon.

Situé sur le territoire genevois, le vallon de l'Allondon est un site particulier: le vallon est évasé, protégé de la bise et chauffé par une exposition idéale au soleil. Le site est d'ailleurs surnommé "la petite Provence" à laquelle il ressemble par de nombreux aspects: climat, paysage, lumière, flore typique du sud... et ambiance les fins de semaine ensoleillées.

Protégé à plusieurs titres au niveau cantonal et national, le vallon est également intégré dans la réserve pour les oiseaux d'eau et les migrateurs d'importance internationale et nationale (OROEM) qui s'étend de la rade au Rhône jusqu'à la frontière nationale.

Source: site officiel de l'Etat de Genève <http://www.geneve.ch/nature>

2. Liste des communes localisées sur le site

Aire-la-Ville
Avully
Bernex
Cartigny

Chancy
Dardagny
Russin
Satigny

3. Liste des espèces Emeraldes présentes sur le site:

GROUPE	GENRE	ESPECE	FRANCAIS
Coléoptères	Bombina	variegata	Sonneur à ventre jaune
Amphibiens	Triturus	carnifex	Triton crêté italien
Amphibiens	Triturus	cristatus	Triton crêté
Crustacés	Austropotamobius	pallipes	Ecrevisse à pattes blanches
Mammifères	Castor	fiber	Castore d'Europe
Papillons	Lycaena	dispar	Cuivré des marais
Poissons	Rhodeus	sericeus	Bouvière
Poissons	Cottus	gobio	Chabot
Reptiles	Emys	orbicularis	Cistude d'Europe
Oiseaux	Alcedo	atthis	Martine pêcheur d'Europe

4. Types de milieux naturels présents sur les site:

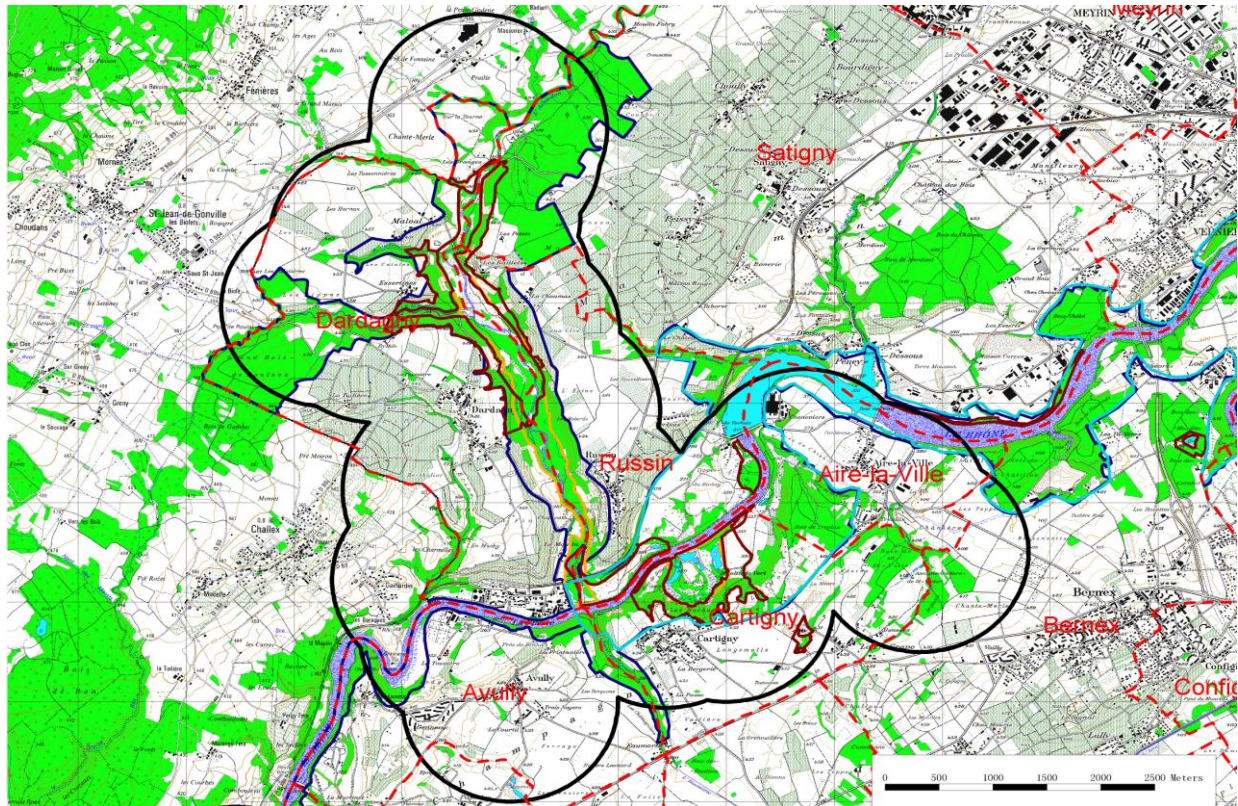
aquatique lentique
aquatique lotique
forestiers
friches, milieux rudéraux, cultures

haies, lisières
prairiaux humides
prairiaux secs
rocheux, alluviaux

5. Périmètre hypothétique*

Allondon (93) GE

- Site Emeraude
- IBA
- Bas-marais
- Hauts-marais
- Zones alluviales
- Réserves Oiseaux d'eau
- Sites Amphibiens
- - - Communes



© 2008 swisstopo (JD082807)

* Le 'périmètre hypothétique' est défini d'après une méthode standardisée, basée sur des données géographiques d'observation d'espèces, datant de la période entre 1973 et 2003. Le 'périmètre validé**' quant à lui présente une validation biologique et géographique faite par des experts. Le périmètre validé peut ainsi dévier du périmètre hypothétique. Les personnes intéressées à la validation de périmètres encore non-validés peuvent d'annoncer auprès de la direction du projet.



Le WWF a pour objectif de stopper la dégradation de la nature et de construire un avenir dans lequel les êtres humains pourront vivre en harmonie avec la nature.

Partout dans le monde, le WWF s'engage pour:

- la conservation de la diversité biologique,
- l'exploitation durable des ressources naturelles,
- la diminution de la pollution et des habitudes de consommation néfastes pour l'environnement.

for a living planet[®]

WWF Suisse

Chemin de Poussy 14
1214 Vernier

Tél: +41 22 939 39 90
Fax +41 22 939 39 91
service-info@wwf.ch
www.wwf.ch